

NOTICE DE MONTAGE

Huisserie pose fin de chantier

Pour les cloisons entre 70mm et 100mm

La mise en œuvre du bloc-porte doit être conforme au DTU 36.1

Tableau des Côtes en mm						
Huisserie fin de chantier porte à chant droit pour cloisons entre 70mm et 100mm.						
1 Vantail	A : vantail	B : passage	C : Hors tout	D : fond de feuillure	E : réservation cloison	
					Mini	Maxi
	2040 x 630	2040 x 609	2100 x 733	2052 x 633	2075 X 685	2095 x 720
	2040 x 730	2040 x 709	2100 x 833	2052 x 733	2075 X 785	2095 x 820
	2040 x 830	2040 x 809	2100 x 933	2052 x 833	2075 X 885	2095 x 920
2040 x 930	2040 x 909	2100 x 1033	2052 x 933	2075 X 985	2095 x 1020	
			Attention côte comprenant un minimum de 9 mm de jeu entre bas de porte et le sol, et 3mm de jeu de fonctionnement.			
Côte en fond de feuillure huisserie pour recoupe des talons huisserie avant pose (4) et vérification des côtes avant solidarisation avec la cloison (8)				(4) Hauteur de la porte 2040 + 3 mm de jeu de fonctionnement + le jeu de bas de porte voulu.		
				(8) Largeur de la porte +3mm de jeu de fonctionnement.		

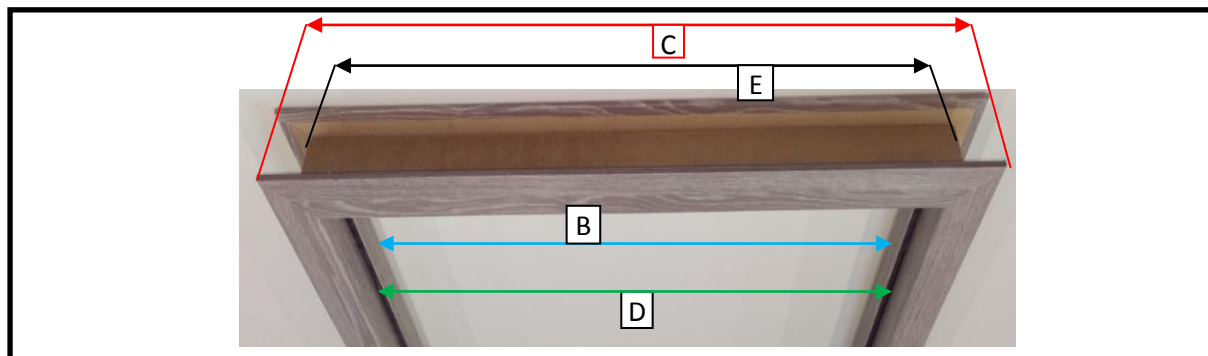
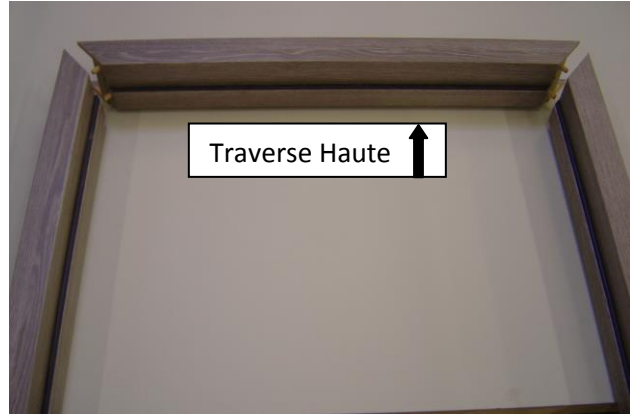


Tableau des Côtes en mm						
Huisserie fin de chantier SR+ porte à recouvrement pour cloisons entre 70mm et 100mm.						
1 Vantail	A : vantail	B : passage	C : Hors tout	D : fond de feuillure	E : réservation cloison	
					Mini	Maxi
	2040 x 630	2028 x 590	2089 x 710	2041 x 615	2064 X 663	2084 x 695
	2040 x 730	2028 x 690	2089 x 810	2041 x 715	2064 X 763	2084 x 795
	2040 x 830	2028 x 790	2089 x 910	2041 x 815	2064 X 863	2084 x 895
2040 x 930	2028 x 890	2089 x 1010	2041 x 915	2064 X 963	2084 x 995	
Feuillure porte 26 x 11			Attention côte comprenant un minimum de 9 mm de jeu entre bas de porte et le sol, et 3mm de jeu de fonctionnement.			

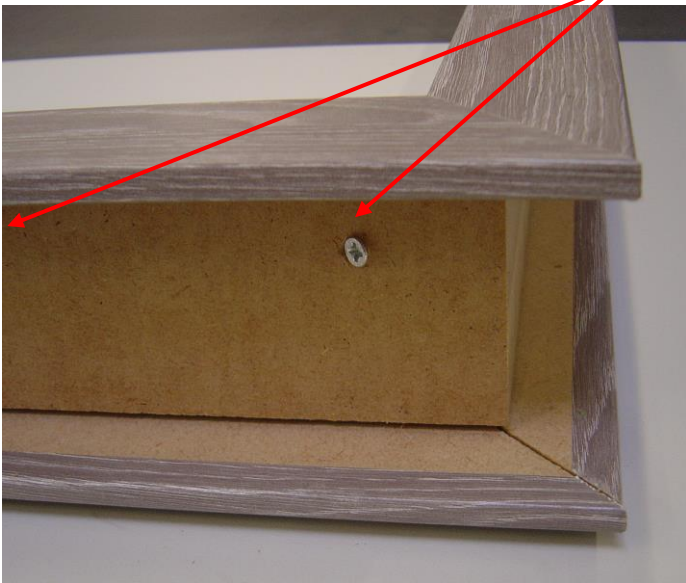
1 : Insérer 2 tourillons à chaque extrémité de la traverse



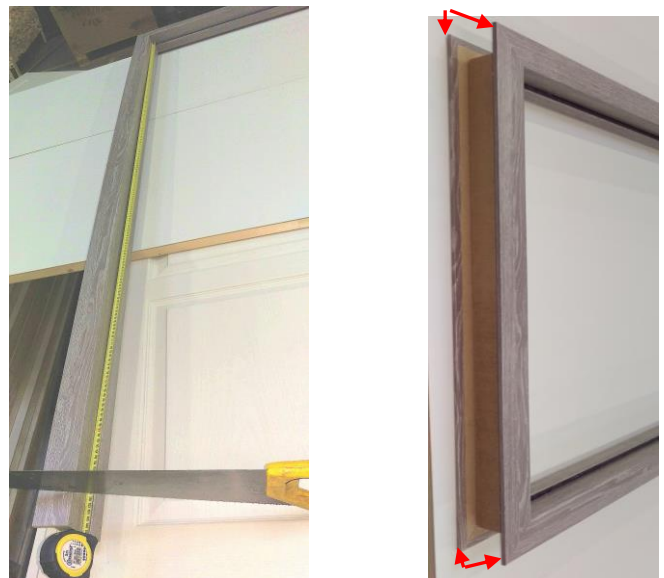
2 : Emboîter les montants et la traverse en respectant les coupes d'onglet à 45°



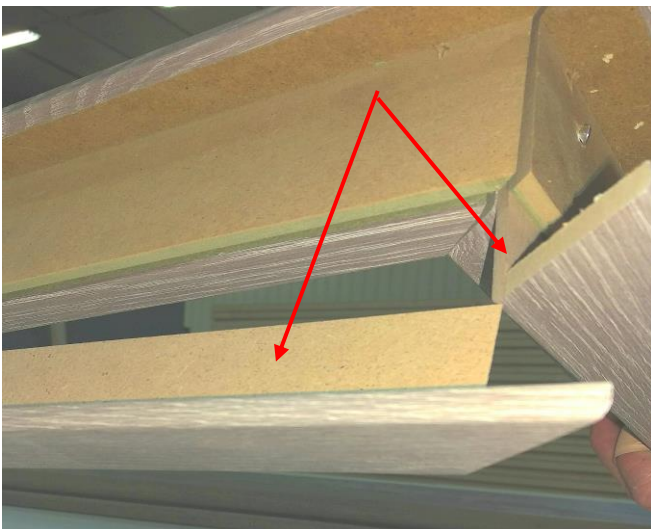
3 : Visser l'ensemble par les pré-trous présents à chaque extrémité dans la rainure à brique de la traverse.



4 : Couper les pieds des montants en fonction du jeu bas de porte que vous souhaitez laisser (voir tableau des côtes). Vérifier avant de couper que les angles à 45° soit bien affleurant entre les montants et la traverse.



5 : Retirer les couvre-joints sur les montants et la traverse, et positionner l' huisserie dans la réservation de la cloison, en respectant le sens d'ouverture de la porte (les paumelles sur l' huisserie doivent être positionnées du côté intérieure de la pièce).



6 : Caler l'ensemble de l' huisserie, mettre de niveau la traverse haute.

7 : Régler l'aplomb des montants.

8 : Vérifier la largeur du cadre en fond de feuillure = (largeur porte +3 mm), en haut, au milieu et bas.

9 : Engorder la porte pour vérifier les jeux de fonctionnement.

10 : Solidariser l' huisserie avec la cloison à l'aide d'une mousse expansive, d'un joint en silicone ou de colle mastique, vous pouvez aussi en retirant les paumelles placer des vis derrière et à l'intérieur du trou de la gâche sans dénaturer le produit.

11 : Repositionner les couvre joints dans leur rainure avec du silicone ou du mastique colle.