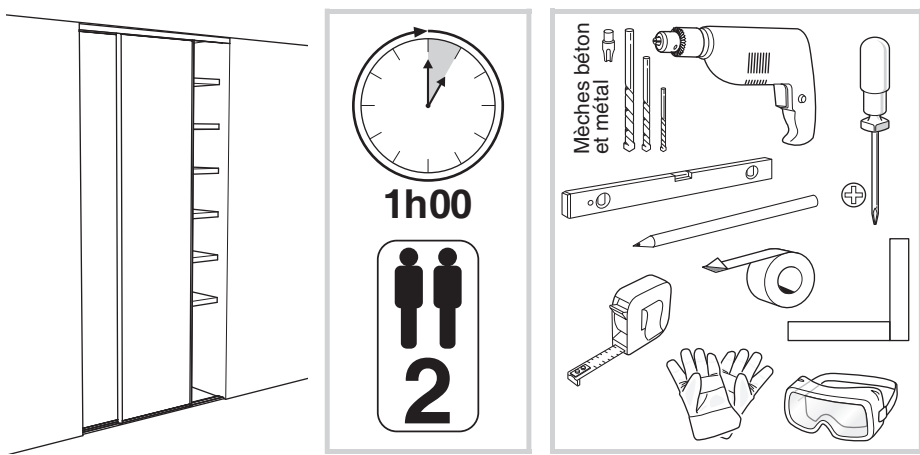


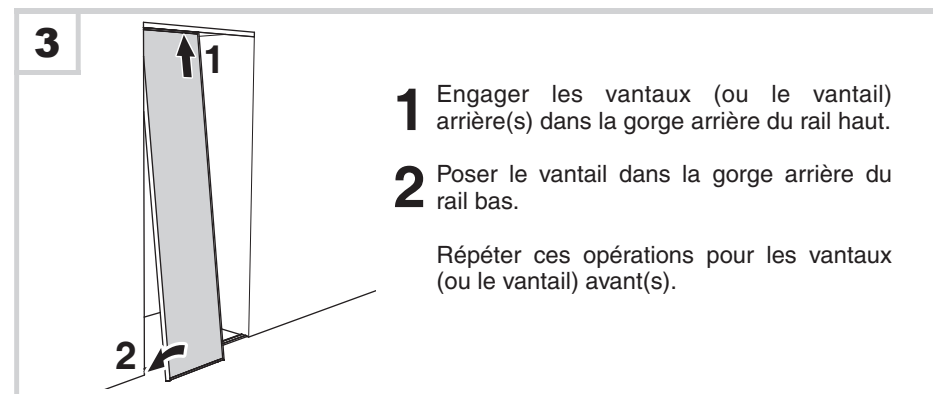
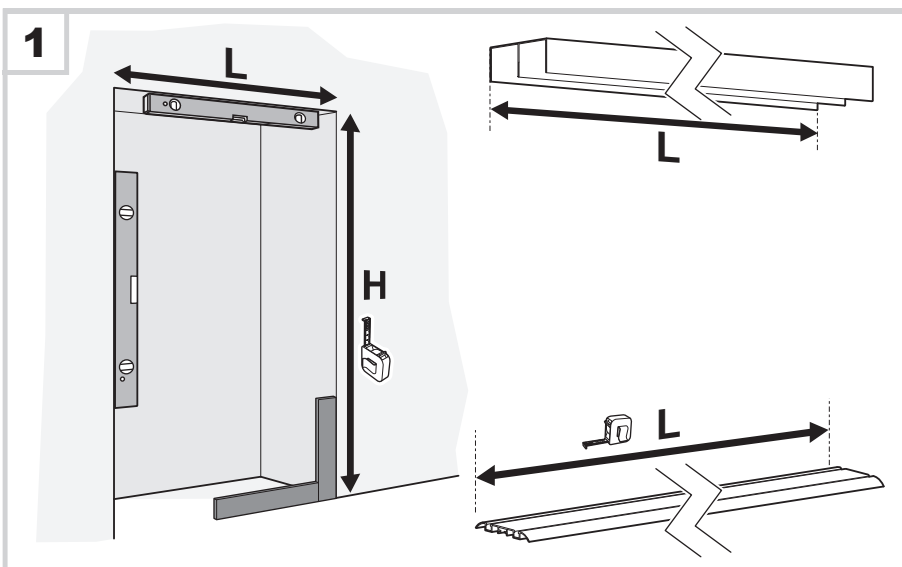
# POSE DES PORTES COULISSANTES



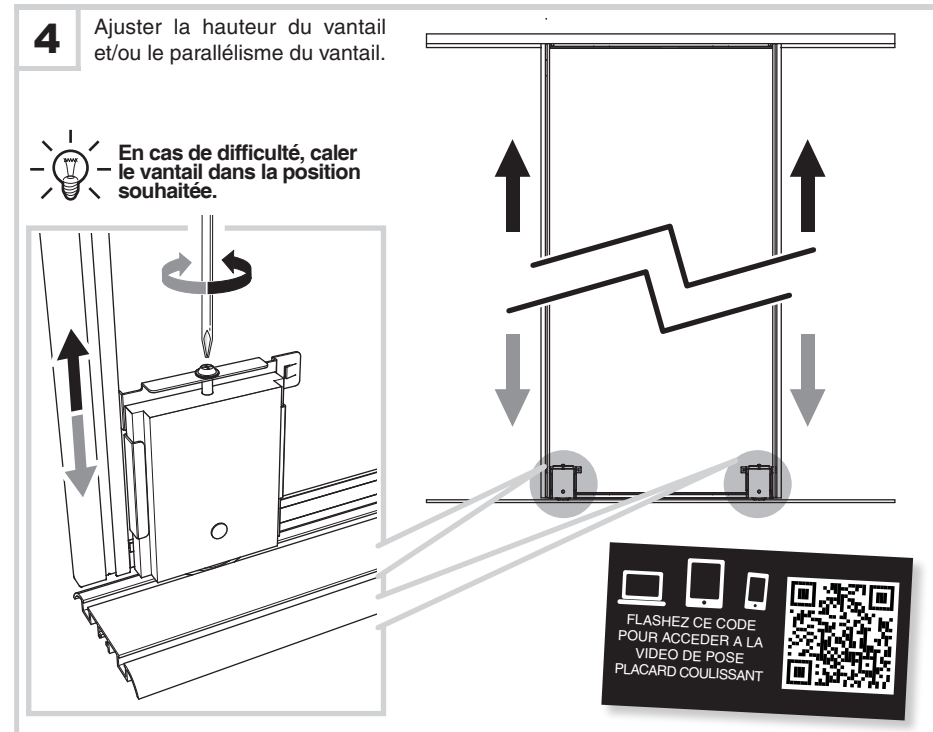
1h00  
2

## IMPORTANT

- Utilisation domestique uniquement
- Lors de la pose, assurez-vous d'utiliser les fixations adaptées à la nature de votre support
- Accompagner les vantaux lors de l'ouverture / fermeture
- Nettoyer régulièrement les gorges du rail bas
- Vérifier régulièrement les organes de fonctionnement

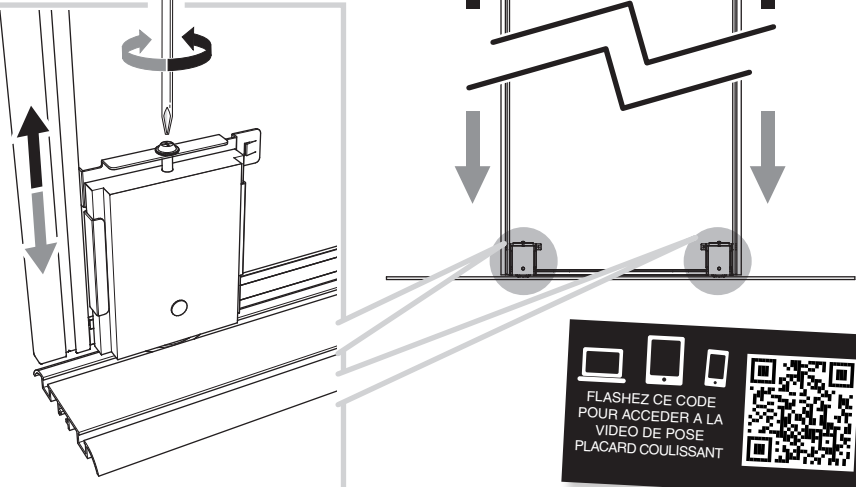


- Engager les vantaux (ou le vantail) arrière(s) dans la gorge arrière du rail haut.
  - Poser le vantail dans la gorge arrière du rail bas.
- Répéter ces opérations pour les vantaux (ou le vantail) avant(s).



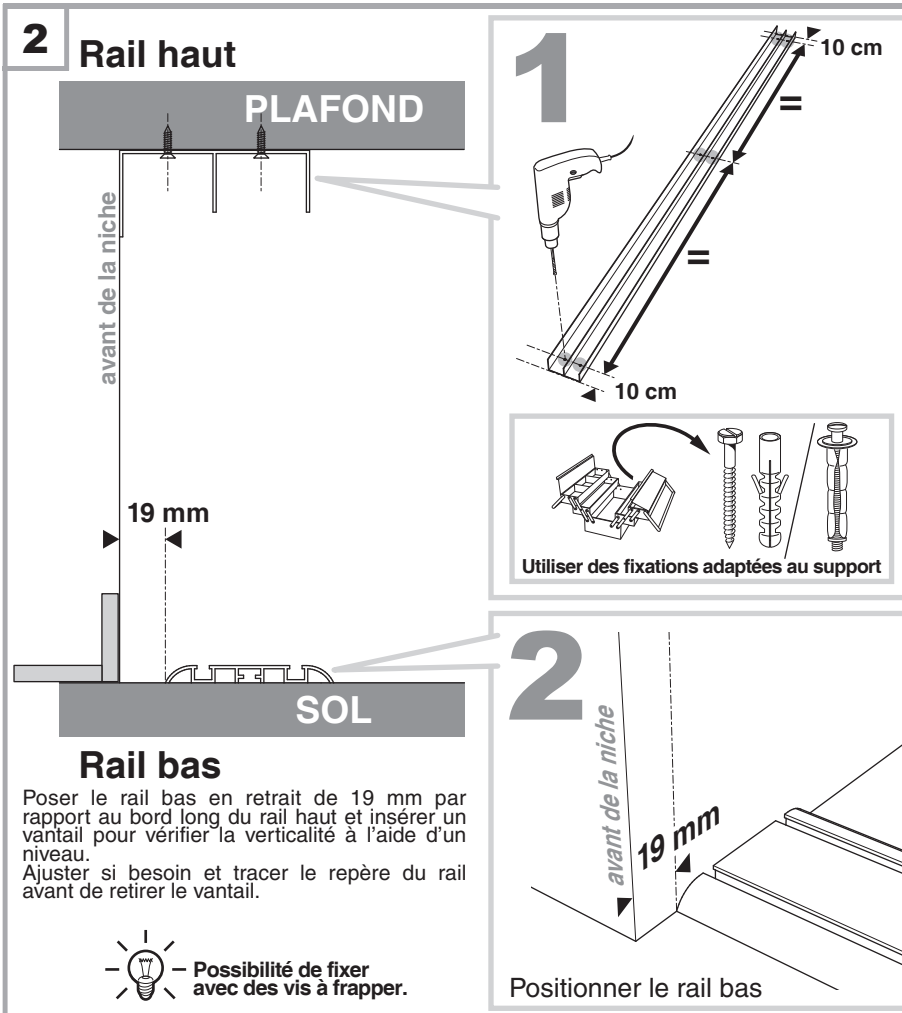
4 Ajuster la hauteur du vantail et/ou le parallélisme du vantail.

En cas de difficulté, caler le vantail dans la position souhaitée.



Positionner un vantail, vérifier l'aplomb puis tracer.

Adhésif double face non fourni



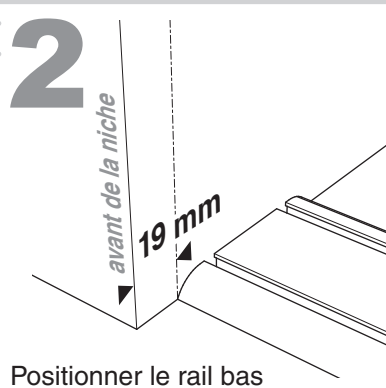
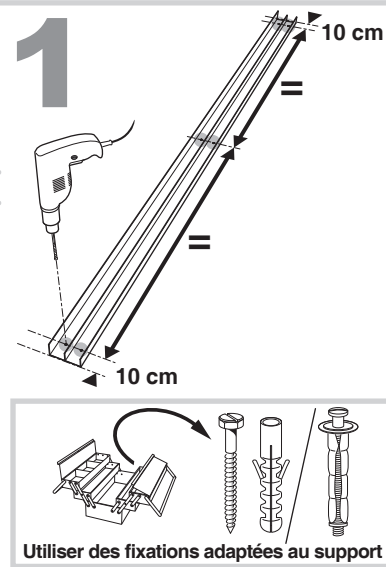
2 Rail haut

PLAFOND

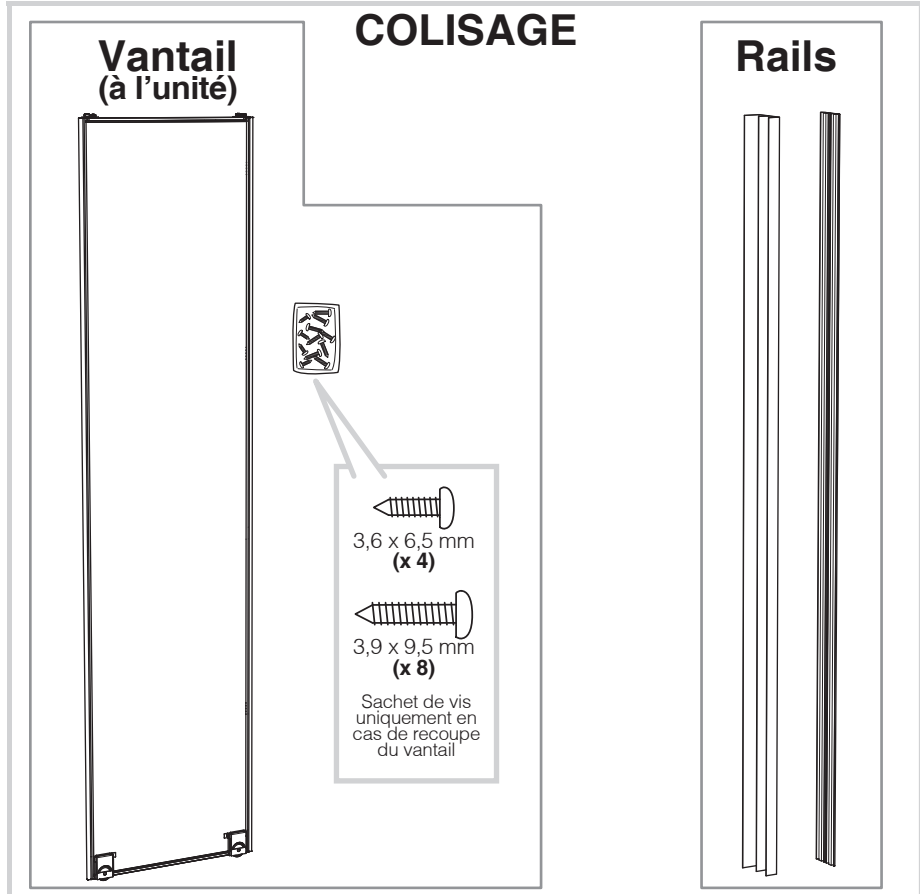
Rail bas

Poser le rail bas en retrait de 19 mm par rapport au bord long du rail haut et insérer un vantail pour vérifier la verticalité à l'aide d'un niveau. Ajuster si besoin et tracer le repère du rail avant de retirer le vantail.

Possibilité de fixer avec des vis à frapper.



Positionner le rail bas



Vantail (à l'unité)

COLISAGE

Rails

3,6 x 6,5 mm (x 4)  
3,9 x 9,5 mm (x 8)

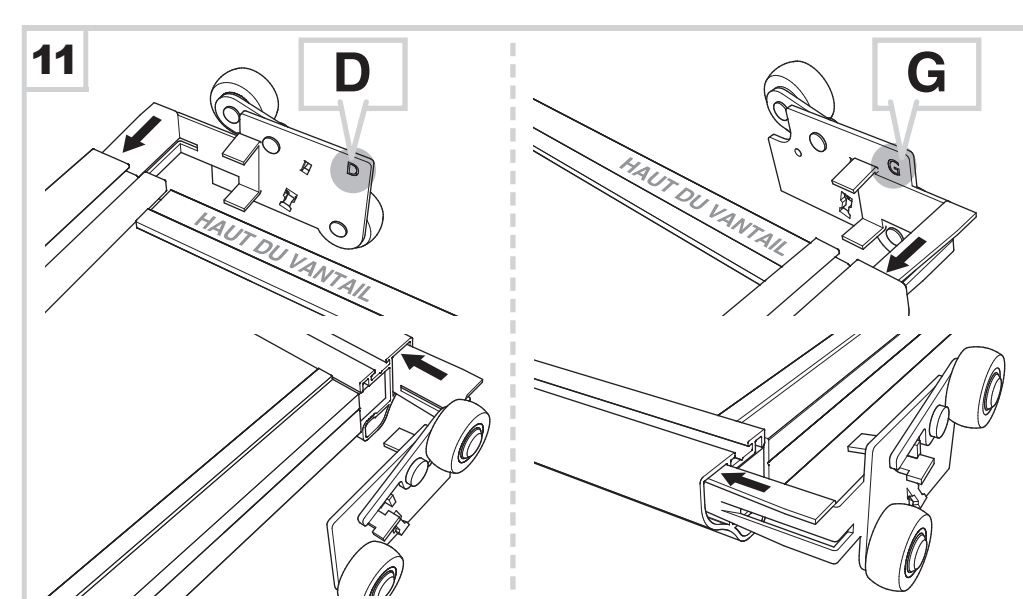
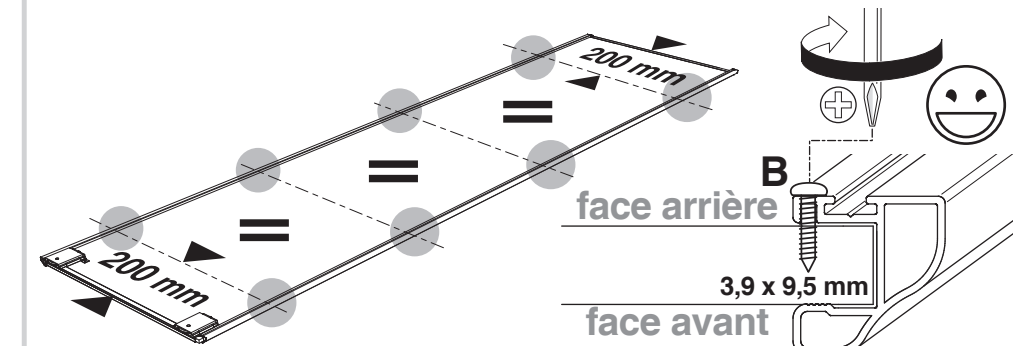
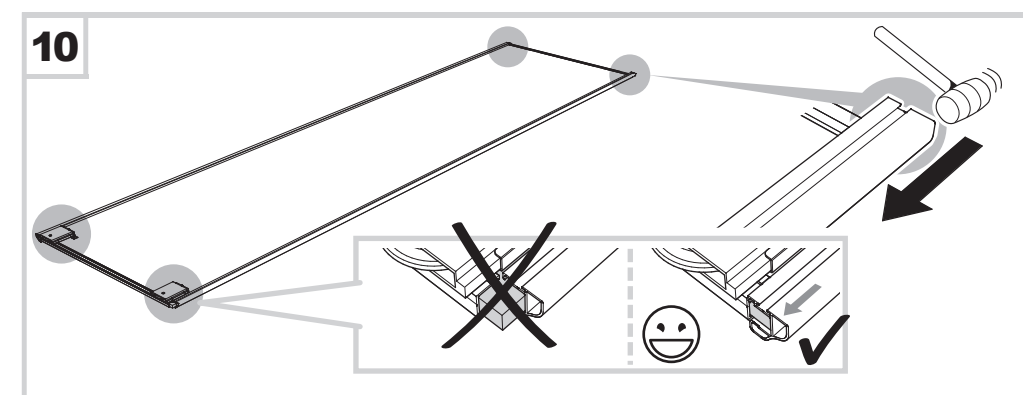
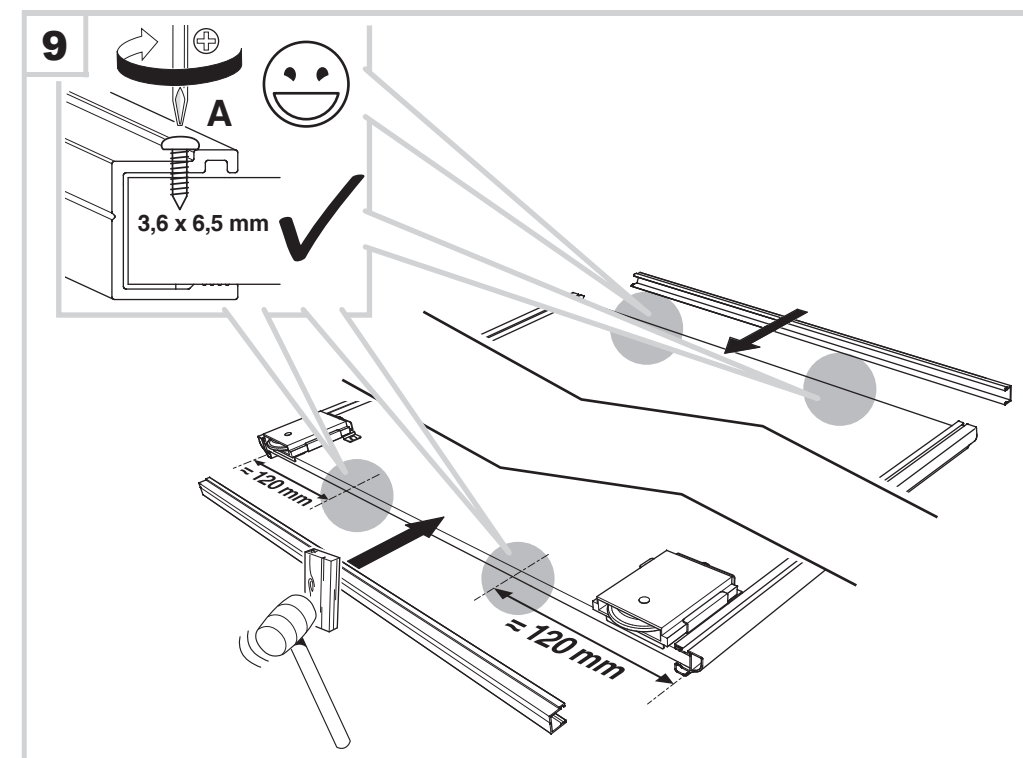
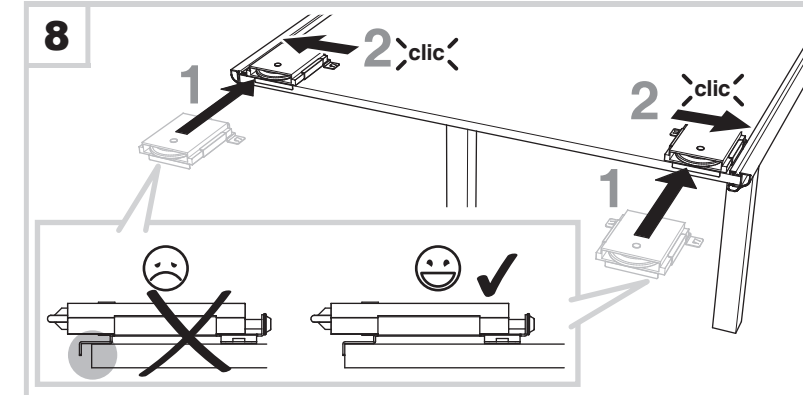
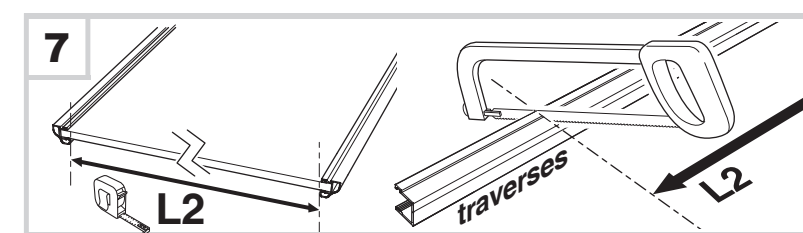
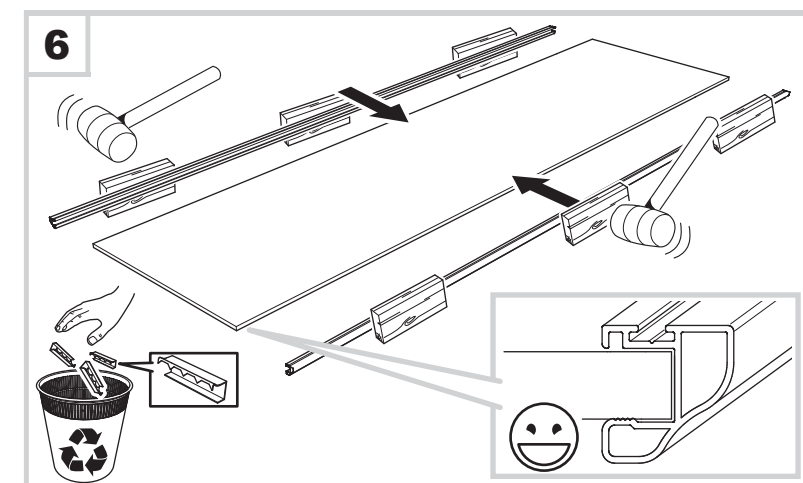
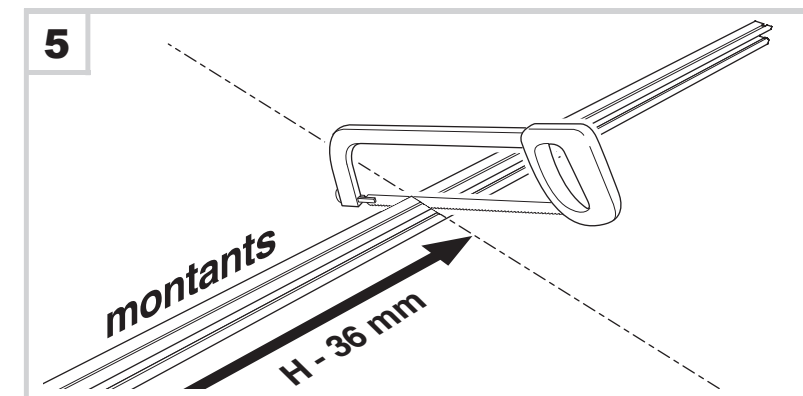
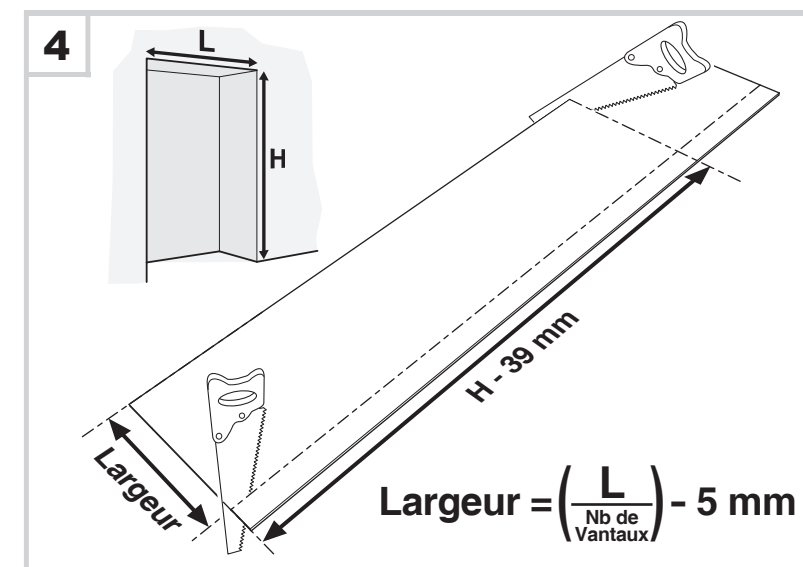
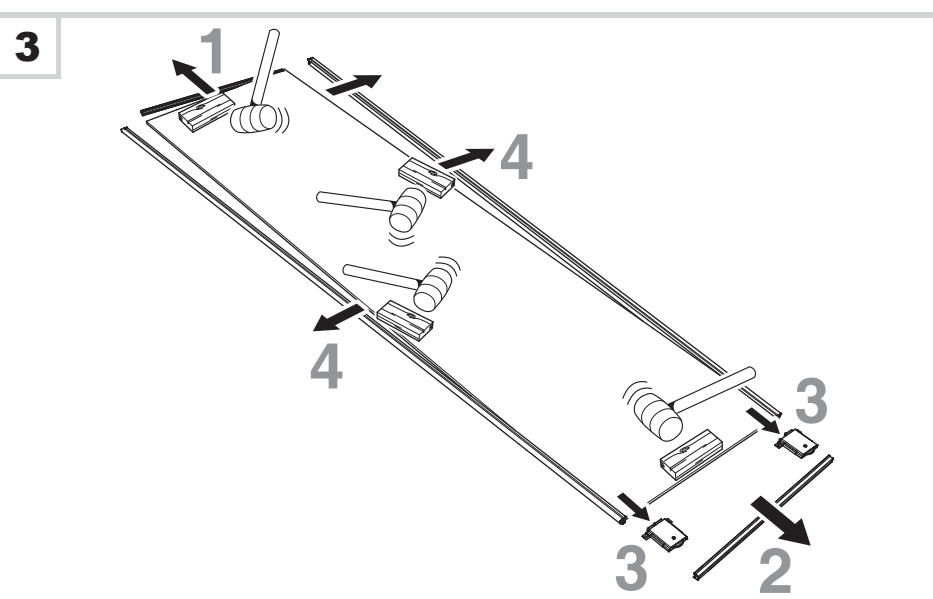
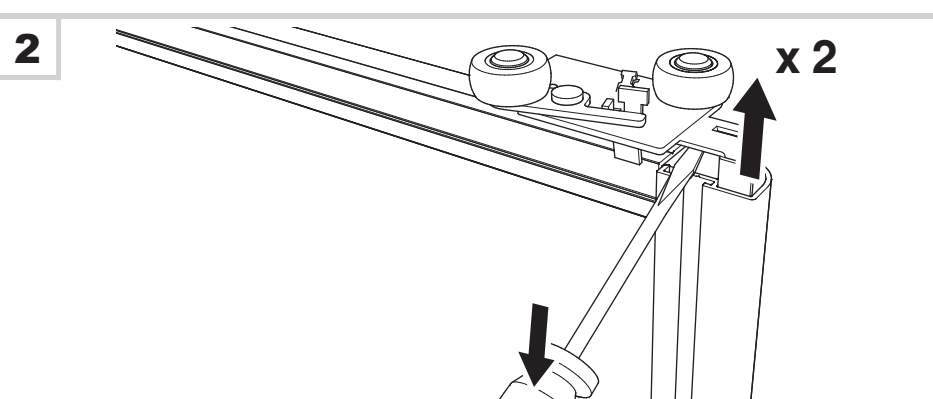
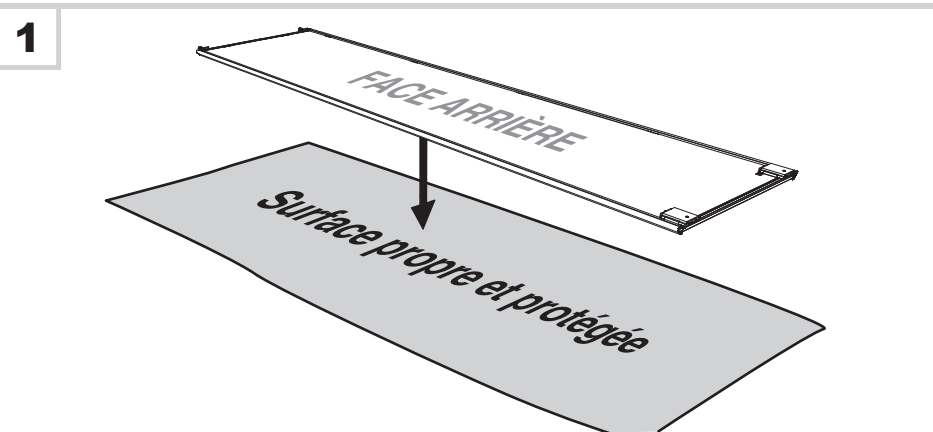
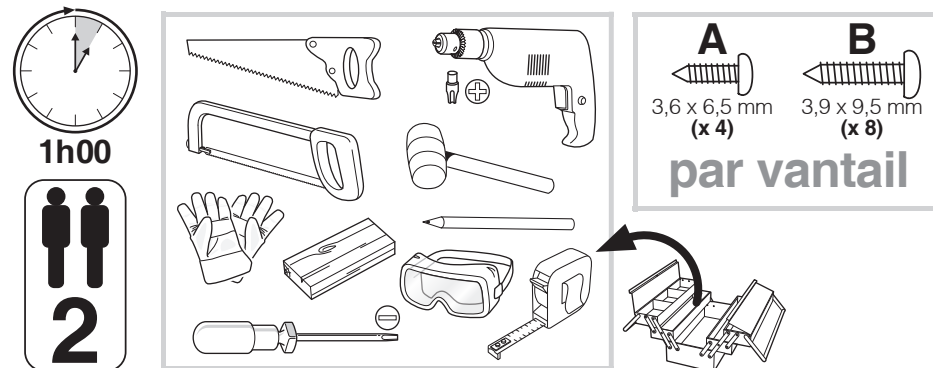
Sachet de vis uniquement en cas de recoupe du vantail

# RECOUPE DES VANTAUX (facultatif)

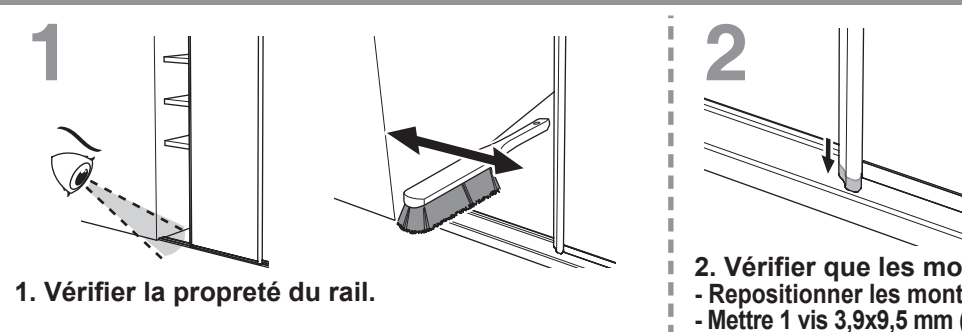


Uniquement pour vantaux décor 10 mm

LA RECOUPE DES VANTAUX VERRE/MIROIR DOIT ETRE REALISEE PAR UN PROFESSIONNEL



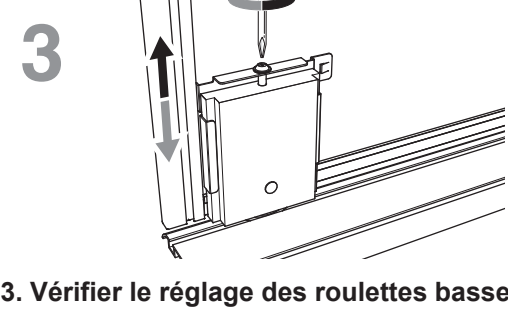
## Aléas de fonctionnement : Le vantail ne coulisse plus



1. Vérifier la propreté du rail.



2. Vérifier que les montants n'ont pas "glissé". Si c'est le cas :  
- Repositionner les montants,  
- Mettre 1 vis 3,9x9,5 mm (vis B parmi celles fournies avec le vantail) en bas de chaque profil.



3. Vérifier le réglage des roulettes basses.

Si le problème persiste, vérifier le fonctionnement des roulettes hautes et basses. Si celles-ci sont défectueuses, remplacez-les en respectant les étapes de démontage et remontage décrites sur cette page (roulettes disponibles dans votre magasin Lapeyre le plus proche).