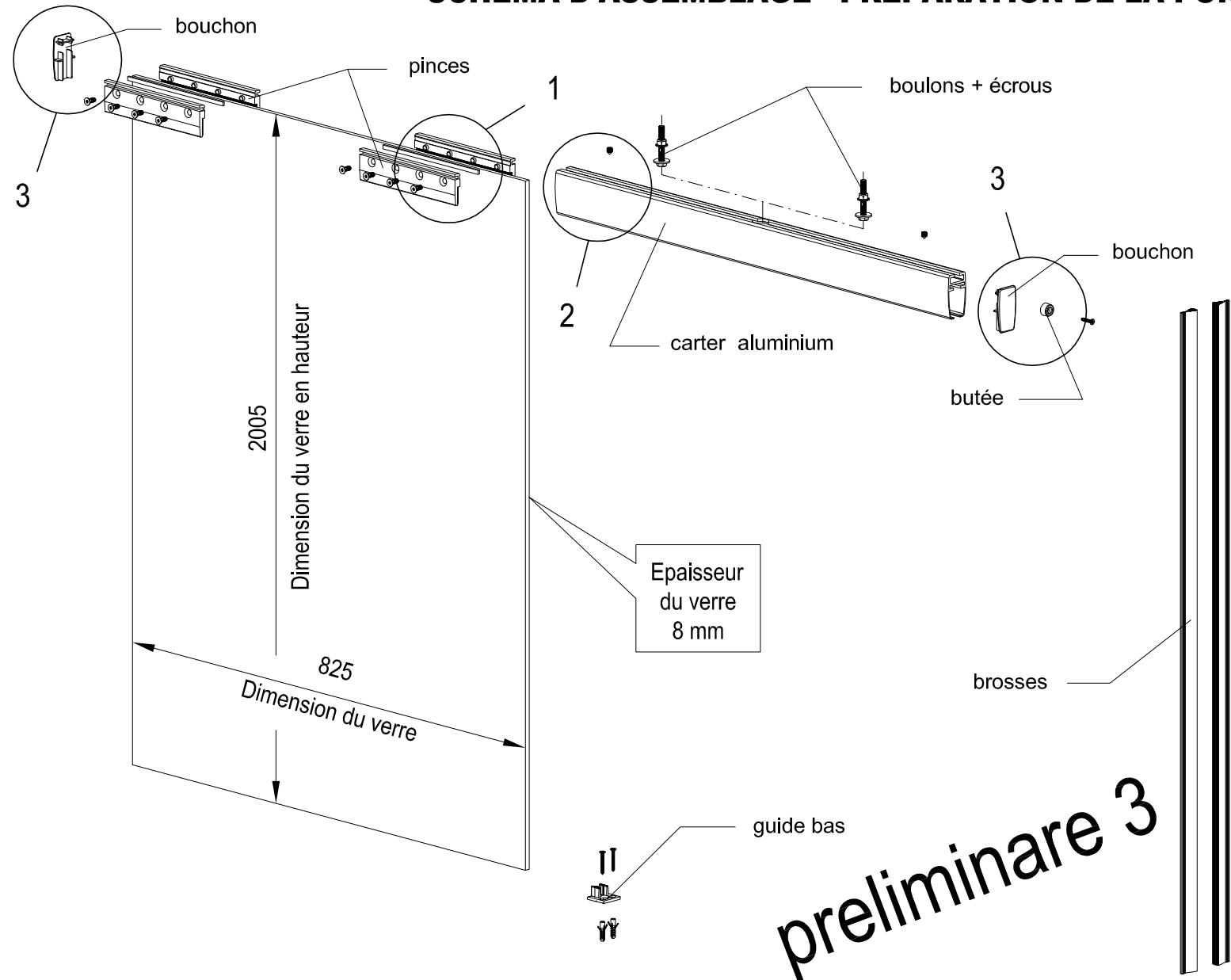
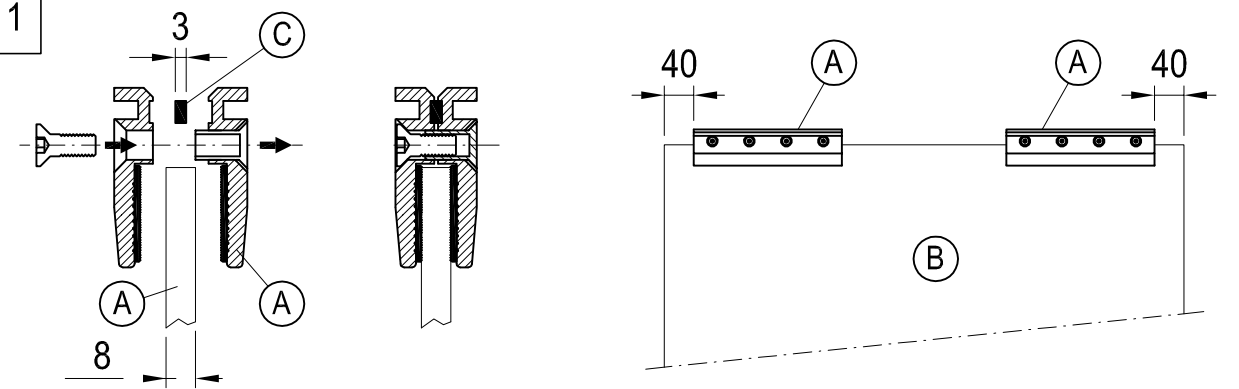


SCHEMA D'ASSEMBLAGE - PREPARATION DE LA PORTE



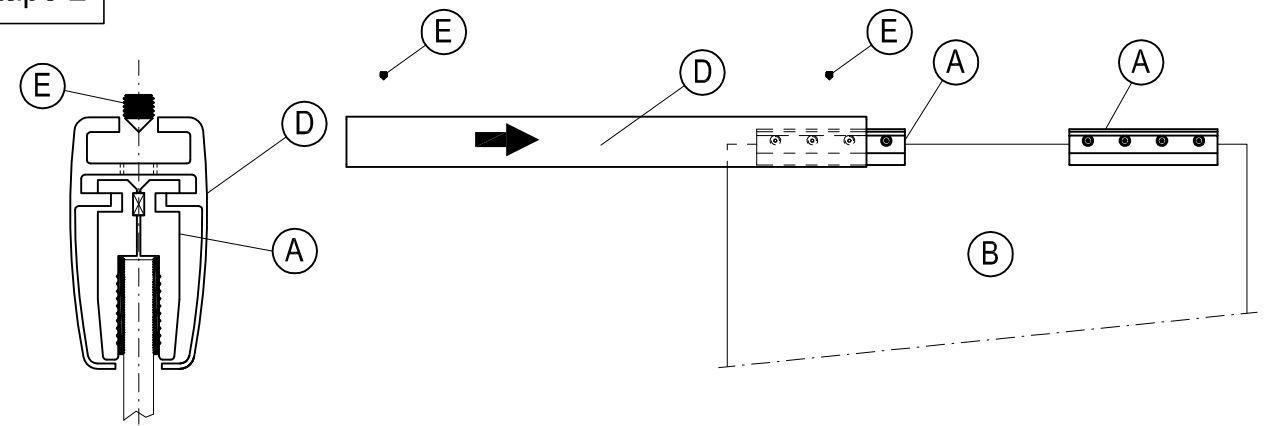
KIT PREVU POUR PANNEAU EN VERRE TREMPE DE 8mm

Etape 1



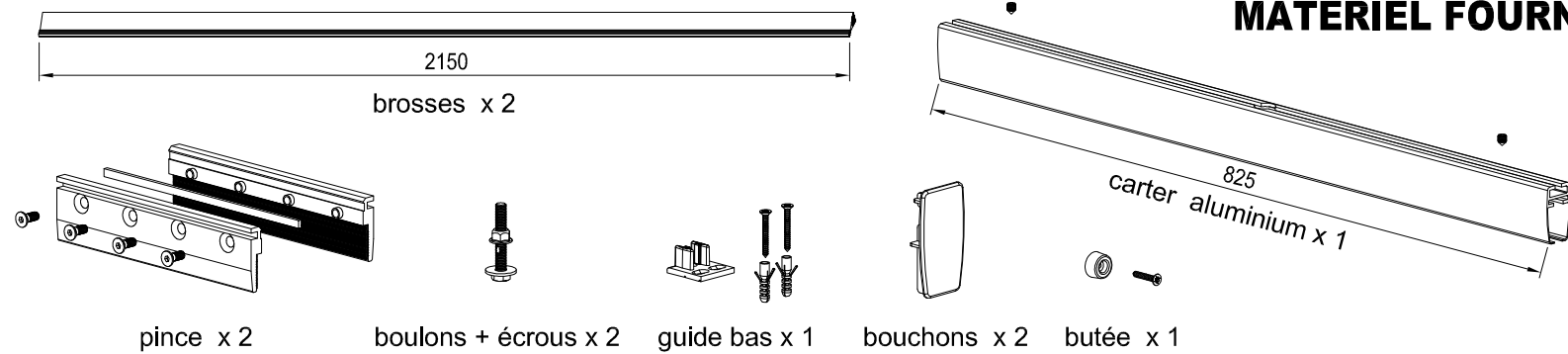
Monter les pincettes "A" pour la suspension de la porte sur la partie supérieure du panneau vitré "B" à une distance de 40 mm du bord. Vérifier la position de l'entretoise "C".

Etape 2

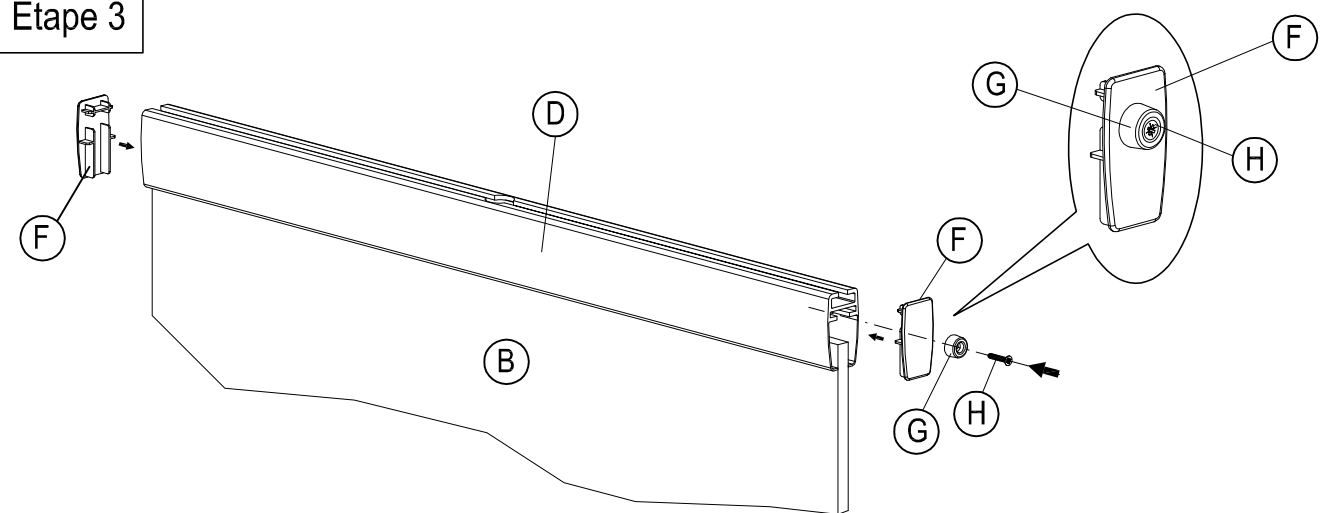


Insérer le carter "D" sur les pincettes "A" et le bloquer avec les vis "E" fournies.

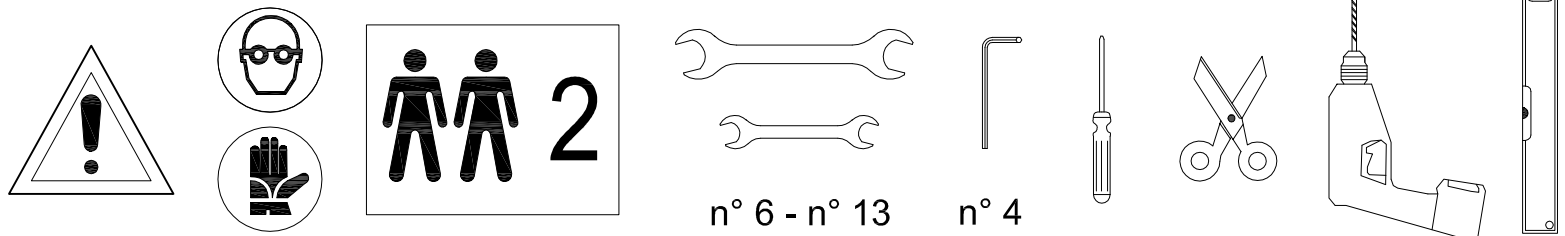
MATERIEL FOURNI



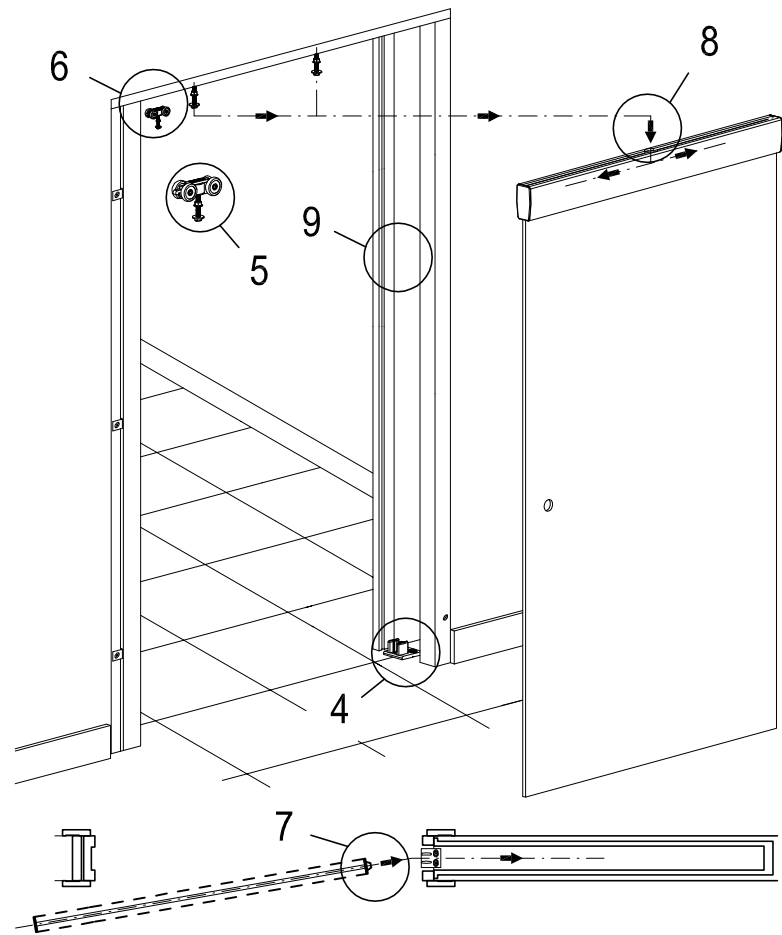
Etape 3



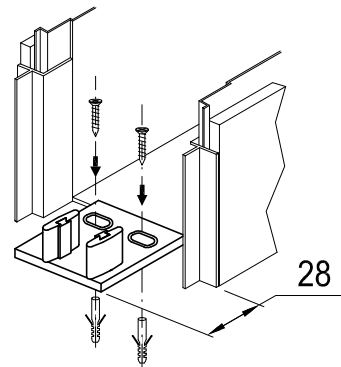
Insérer les bouchons "F" sur les côtés. Visser la butée "G" avec la vis "H" sur le bouchon postérieur "F".



MONTAGE DE LA PORTE DANS LE CONTRE-CHASSIS

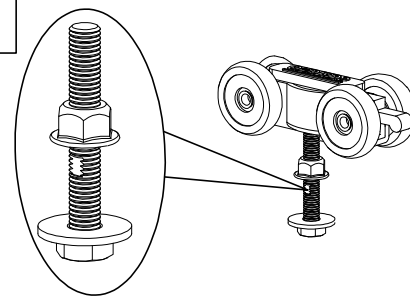


Etape 4



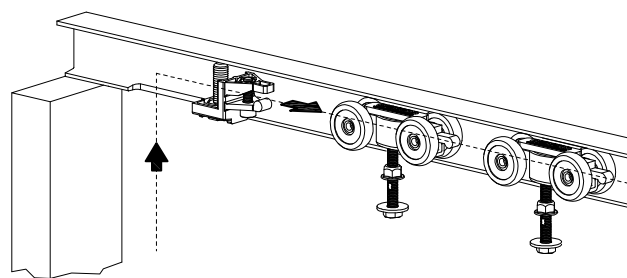
Monter le guide bas comme indiqué sur la figure

Etape 5



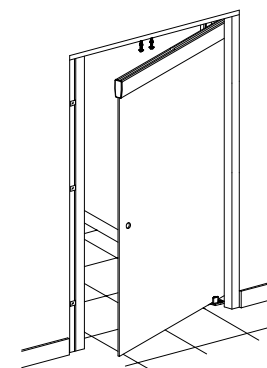
Remplacer les boulons d'origine des chariots par ceux qui sont fournis avec le kit quincaillerie

Etape 6



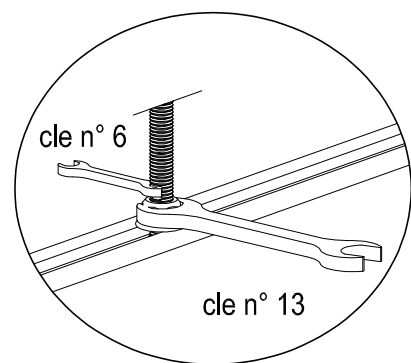
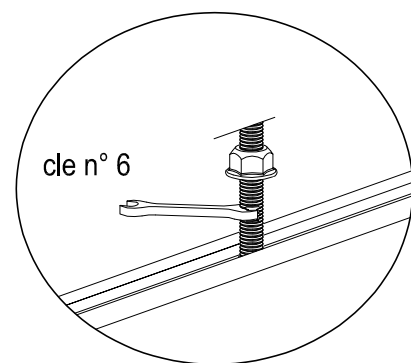
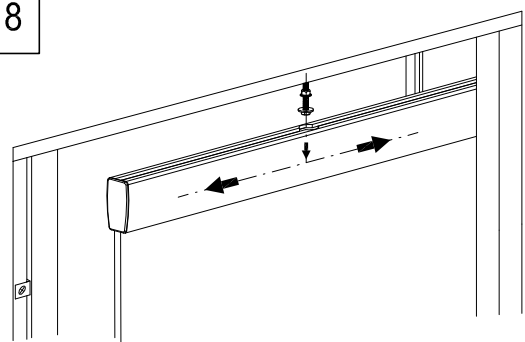
Introduire les chariots et la butée d'arrêt dans l'ouverture prévue à cet effet.

Etape 7



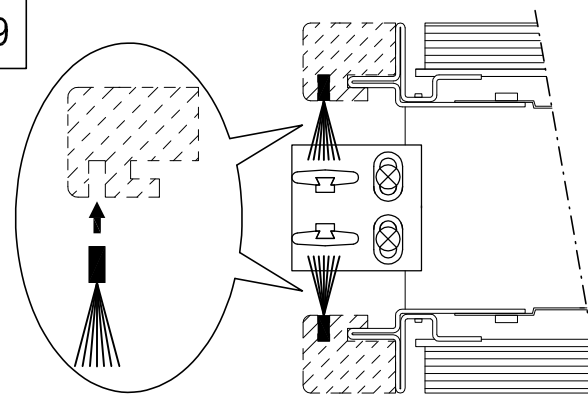
Introduire le panneau vitré dans le caisson en l'inclinant.

Etape 8



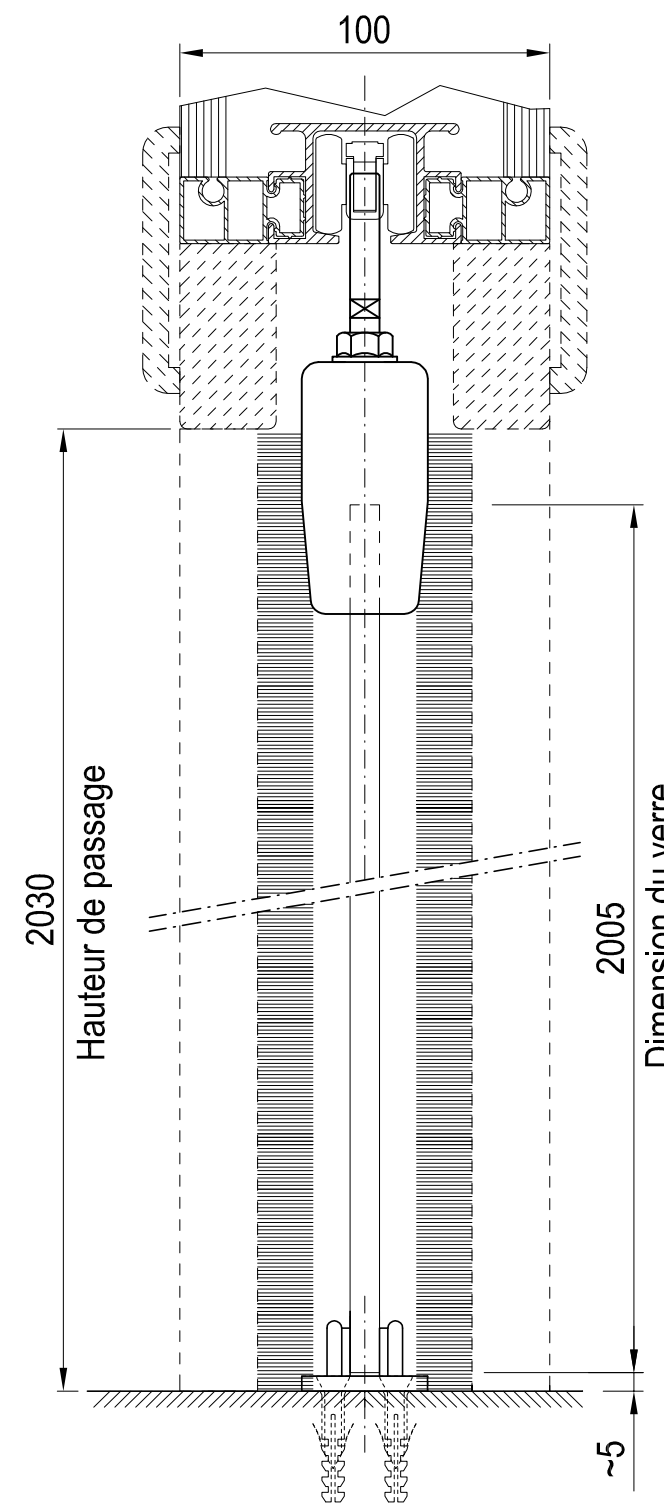
Accrocher les chariots au panneau vitré en insérant les boulons par le trou du carter. Régler le panneau par la vis avec la clé de 6 mm puis la bloquer en serrant l'écrou avec la clé de 13 mm.

Etape 9

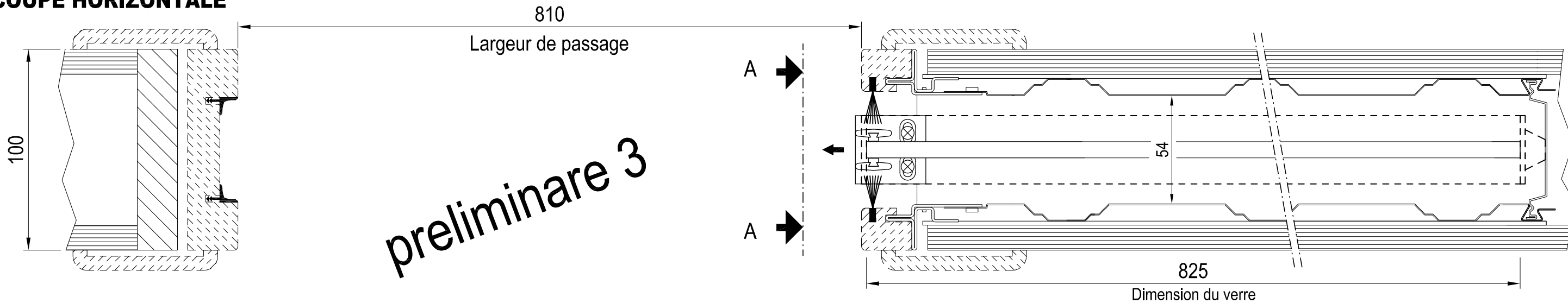


Monter sur le kit de finition la brosse fournie avec le kit de quincaillerie

COUPE VERTICALE A



COUPE HORIZONTALE



preliminare 3