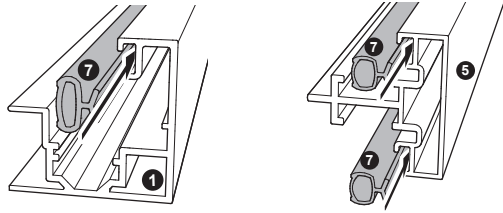


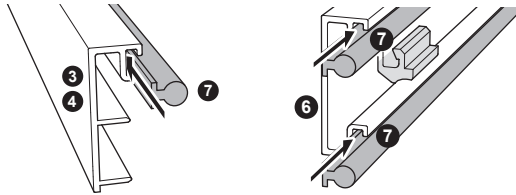
# Notice d'assemblage et pose : Verrière en aluminium

## ANNEXE 2 – POUR VERRE ARMÉ DE 6 MM D'ÉPAISSEUR

Garder le joint d'origine sur les profils du cadre



Mettre le joint de ce sachet dans les profils de parclose



**1** Mise en place du joint sur les parcloses du cadre.

Découpe des joints même longueur (L joint = L parclose).  
Glisser les joints.

**2** Mise en place du joint et des clips sur les parcloses des montants inter.

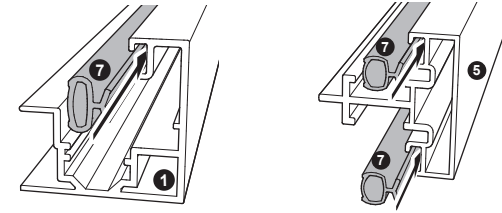
Découpe des joints même longueur (L joint = L parclose).  
Glisser les joints.  
Prévoir 4 Clips **9** sur la longueur.

4959 NOT LAG (1208) ANNEXE 4973 - Joint Verrière pour verre 6

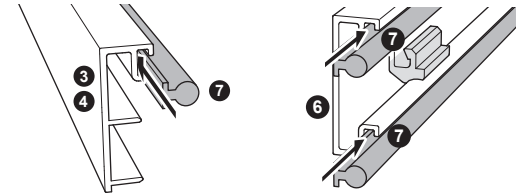
# Notice d'assemblage et pose : Verrière en aluminium

## ANNEXE 2 – POUR VERRE ARMÉ DE 6 MM D'ÉPAISSEUR

Garder le joint d'origine sur les profils du cadre



Mettre le joint de ce sachet dans les profils de parclose



**1** Mise en place du joint sur les parcloses du cadre.

Découpe des joints même longueur (L joint = L parclose).  
Glisser les joints.

**2** Mise en place du joint et des clips sur les parcloses des montants inter.

Découpe des joints même longueur (L joint = L parclose).  
Glisser les joints.  
Prévoir 4 Clips **9** sur la longueur.

4959 NOT LAG (1208) ANNEXE 4973 - Joint Verrière pour verre 6