

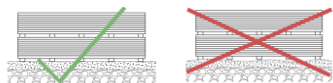
# Clôture de terrasse composite

Type de Sol	Cette notice décrit la pose sur sol plan et compact. Néanmoins il est possible de poser sur un sol pentu, en respectant le côté de scellement des poteaux et les autres critères de pose. En fonction de la pente, le nombre de lames et la hauteur des poteaux devra possiblement être adaptée. Pense une pose en pente, nous vous recommandons de faire appel à un professionnel.
Matériel nécessaire	

## Stockage avant la pose :

Il est conseillé d'entreposer les éléments les lames de clôture à l'abri des intempéries et des rayons UV, dans leur emballage d'origine.

Les lames doivent être empilées sur une surface sèche et plane, dans un endroit bien ventilé, de manière à ne subir aucune déformation.



## Pose d'une clôture - des règles à respecter

La pose d'une clôture doit faire l'objet d'une demande d'autorisation auprès de votre municipalité. Celle-ci doit être constituée du formulaire Cerfa n°51434\*03, d'un plan, d'une photo du produit mise en situation et d'autres pièces administratives selon les communes. Après étude, votre municipalité peut accepter votre projet ou vous demander de l'ajuster selon les règles d'urbanisme de la commune.

Si vous réalisez la pose de votre clôture sans cette autorisation, votre commune peut vous sanctionner (par une amende ou même en demandant la démolition des travaux réalisés.) Nous vous conseillons de procéder dans les règles:

- ✓ Rapprochez-vous des services de votre mairie pour connaître les règles en matière de clôture.
- ✓ Étudiez votre projet en réalisant des devis pour la pose de clôture
- ✓ Déposez votre demande d'autorisation de travaux
- ✓ une fois confirmation reçue, débutez vos travaux

## Composition des éléments clôture

- A** Poteau Universel 66x73x2400mm
- B** Profilé finition départ 20x39x1800mm
- C** Profilé finition supérieur 25x30x1790mm
- D** Chapeau de poteau 68x75x8mm
- E** Glissière latéral 8x25x1925mm
- F** Support plastique 50x20x24mm
- G** Lames composite réversible 20x160x1783mm Coloris Gris & Brun
- H** Panneau décoratif 20x459x1783mm
- I** Bande de caoutchouc
- Barre renfort 11x33x1783mm

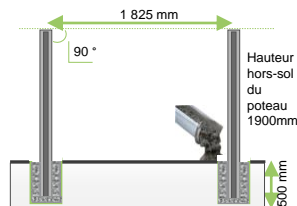
## Préparation des fondations

Pour la pose des poteaux avec scellement dans le béton, nous recommandons la présence de 2 personnes : **LA FIXATION DU POTEAU DANS UNE CHAPE DE BÉTON EST UNE OPÉRATION QUI NECESSITE LA PLUS GRANDE ATTENTION.**

Il est préférable de tendre un cordeau à l'aide de 2 piquets espacés de 1,825 m (TOLÉRANCE +/- 2mm). Cette cote doit IMPÉRATIVEMENT être respectée entre les deux poteaux pour permettre la dilatation en longueur des lames.

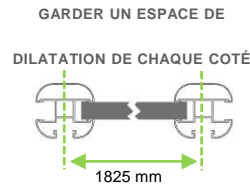
## Déroulement de la pose Pose des poteaux avec scellement dans le béton

CREUSER les trous de scellement de poteaux : trous de 30cm de diamètre sur une profondeur à faire varier suivant la nature du terrain.



CREUSER les trous de scellement de poteaux de 50cm de profondeur

REMPILIR les trous avec béton, tout en contrôlant l'entraxe de 1825mm entre des poteaux



Nombre de lames	Hauteur de clôture souhaitée	Hauteur des poteaux Correspondante
12	1900 mm	2400 mm

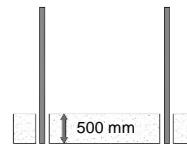
## ETAPE 1

Le poteau doit voir sa partie enterrée de 500mm minimum.

Le poseur devra adapter la dimension des trous de scellement à la nature du terrain.

**Caler éventuellement la base des poteaux avec des pierres.**

**Régler soigneusement la verticalité et la hauteur des poteaux, par rapport au sol.**

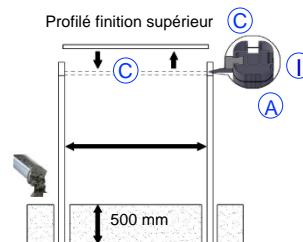


## ETAPE 2



Il est **IMPORTANT** de contrôler la distance entre 2 poteaux grâce au profilé finition supérieur avant de procéder de sceller des poteaux .

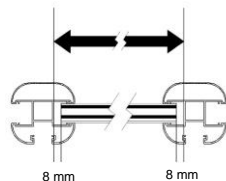
Mettre l'élastique sur le poteau, En utilisant le profilé de finition supérieur (C) pour bien positionner des 2 extrémités dans les rainures des poteaux, (image à côté). Ceci permet de vérifier l'entraxe entre des poteaux. Remplissage final avec du ciment.



### ETAPE 3

Positionner les poteaux dans les trous en respectant l'entracte de 182cm entre les 2 poteaux.

La longueur des lames est de 178,3cm, ce qui laisse un jeu de dilatation de 8mm de chaque côté. Il est impératif de le garder.



### ETAPE 4

Eventuellement caler la base des poteaux avec les pierres avant de remplir les trous avec du béton, tout en contrôlant l'entracte de 182cm entre les poteaux, ainsi que leur hauteur.

Laisser le béton se sécher, vérifier l'aplomb des poteaux à l'aide d'un niveau.

ATTENTION : lors d'une pose sur scellement béton, il est IMPERATIF de ne pas enterrer la première lame dans le sol. Cette lame ne doit en aucun cas être contrainte.

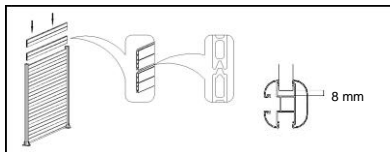


### ETAPE DE MISE EN PLACE DES LAMES



ATTENTION : IL EST IMPERATIF DE NE PAS ENTERRER LES LAMES. ELLES NE DOIVENT PAS ETRE CONTRAINTEES

ATTENTION : Lors de l'empilement des lames, RESPECTER IMPERATIVEMENT le sens du biseau indiqué ci-dessous :



AVERTISSEMENT : LES LAMES EN COMPOSITE NE DOIVENT PAS REPOSER SUR



LE SOL - UN VIDE DE ≈15MM DOIT ETRE LASSE ENTRE LE SOL ET LA PREMIERE

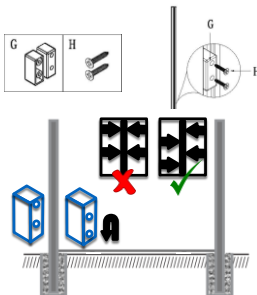
LAME

### ETAPE 5

Positionner le profilé de départ "B" en aluminium en la glissant dans les poteaux de haut en bas. Elle se reposera sur les cales plastiques "G" que vous avez préparées auparavant, en laissant un espace nécessaire du sol.



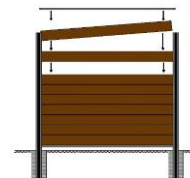
A chaque poteau, les cales plastiques doivent **inverser** le sens pour éviter les vis "H" se touchent, et à répéter cette opération à chaque nouvel poteau.



### ETAPE 6

Positionner ensuite la première lame. Faire glisser les lames suivantes jusqu'à la dernière

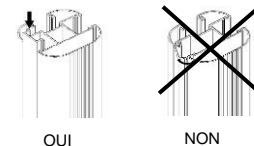
- 1) Positionner une extrémité de la lame dans un des poteaux,
- 2) Positionner la deuxième extrémité de la lame,
- 3) Positionner la lame horizontalement et faites la glisser vers le bas.



### ETAPE 7

Installer les glissières latérales de finition sur le premier et dernier poteau de votre claustra (image à côté).

Découper la glissière latérale de finition la hauteur des poteaux.

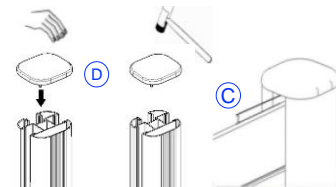


### ETAPE 8

Positionner le profilé de finition supérieur en aluminium "C"

Insérer à la main les chapeaux "D" dans les poteaux, comme indiqué sur l'image à côté. Si nécessaire utiliser un maillet pour mettre les bouchons.

Laissez un jeu de dilatation verticale entre la dernière lame et le chapeau d'au moins 15mm



### ENTRETIEN : Facile à entretenir, mais pas sans entretien!

Les lames en bois composite se lavent avec de l'eau tiède et un nettoyant à base de vinaigre. En cas de salissures importantes les lames peuvent être nettoyées avec une brosse dure. Les traces d'utilisation (légères rayures) peuvent être atténuées avec une éponge à polir en frottant dans le sens des fibres / de la longueur (veuillez tester avant à un endroit non visible).

Conseil: Nous vous recommandons de procéder à un nettoyage de base à la fin du montage

### Moisissure à la surface :

Des petites taches de moisissure sombres peuvent apparaître sur la surface des éléments en bois composite, ce phénomène est normal en exposition aux conditions extérieures. Ces zones de taches correspondent à des spores de moisissures transportées par l'air et déposées sur les lames. Ces zones peuvent être lavées avec un nettoyant domestique courant contenant du chlore. Traitez les parties concernées avec ce nettoyant (respectez le dosage indiqué par le fabricant); par précaution, testez le nettoyant auparavant à des endroits non visibles.

### Tâches à la surface :

Des résidus de production tels que de la poussière de ponçage ou des substances végétales / organiques (biofilm) peuvent laisser apparaître sous l'effet de la pluie ou d'une condensation d'eau rapide des résidus ressemblant à des taches et souvent appelés « traces de pluie ». Vous pouvez les enlever avec un nettoyant ménager courant à base de vinaigre.

Conseil: Pour le bois composite, veuillez utiliser de l'eau tiède et une brosse dure. Toujours brosser dans le sens des fibres / de la longueur des lames, puis rincer abondamment à l'eau claire!

Nous préconisons d'ajouter les renforts pour les régions très venteuses (90-100 Km/h)