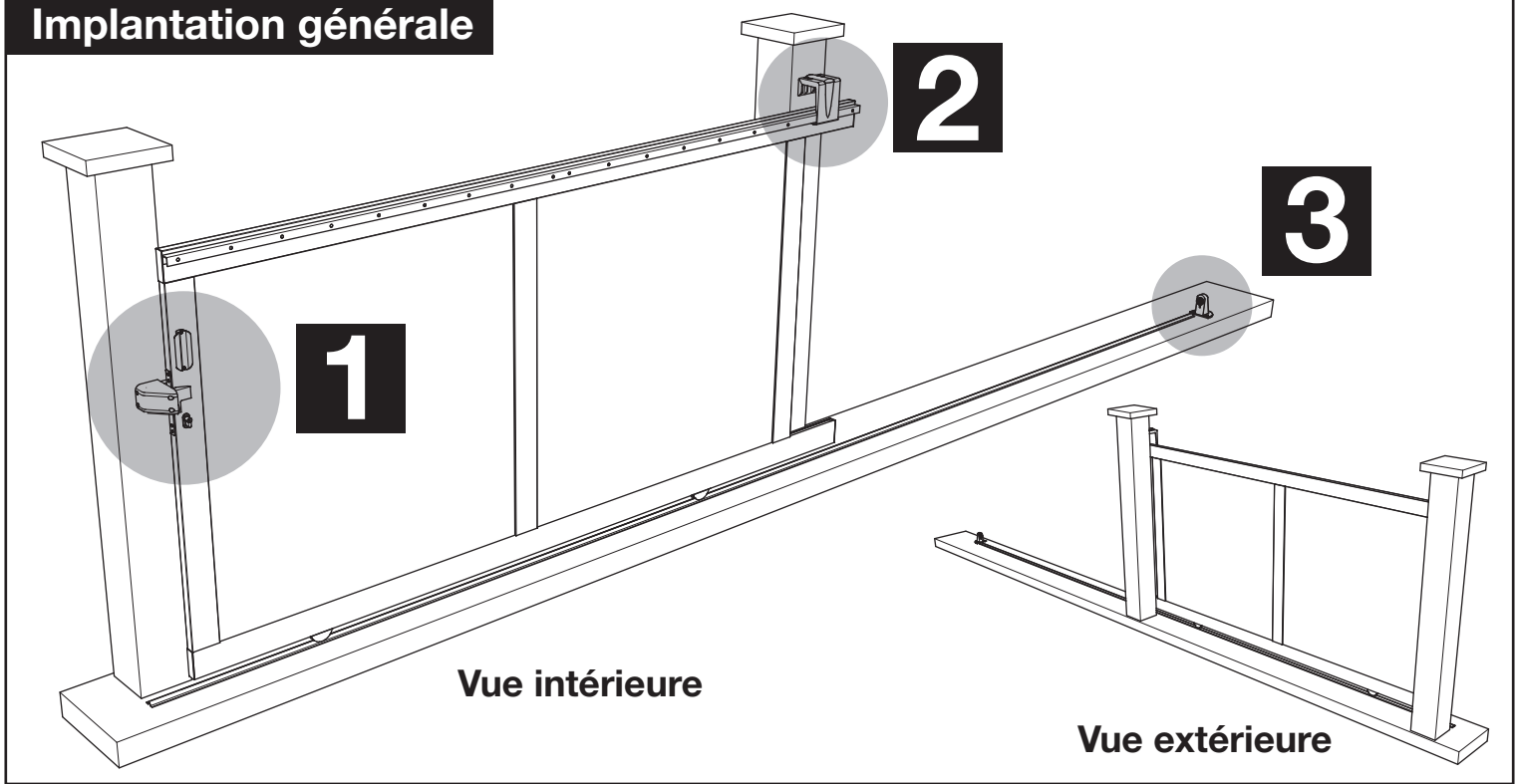


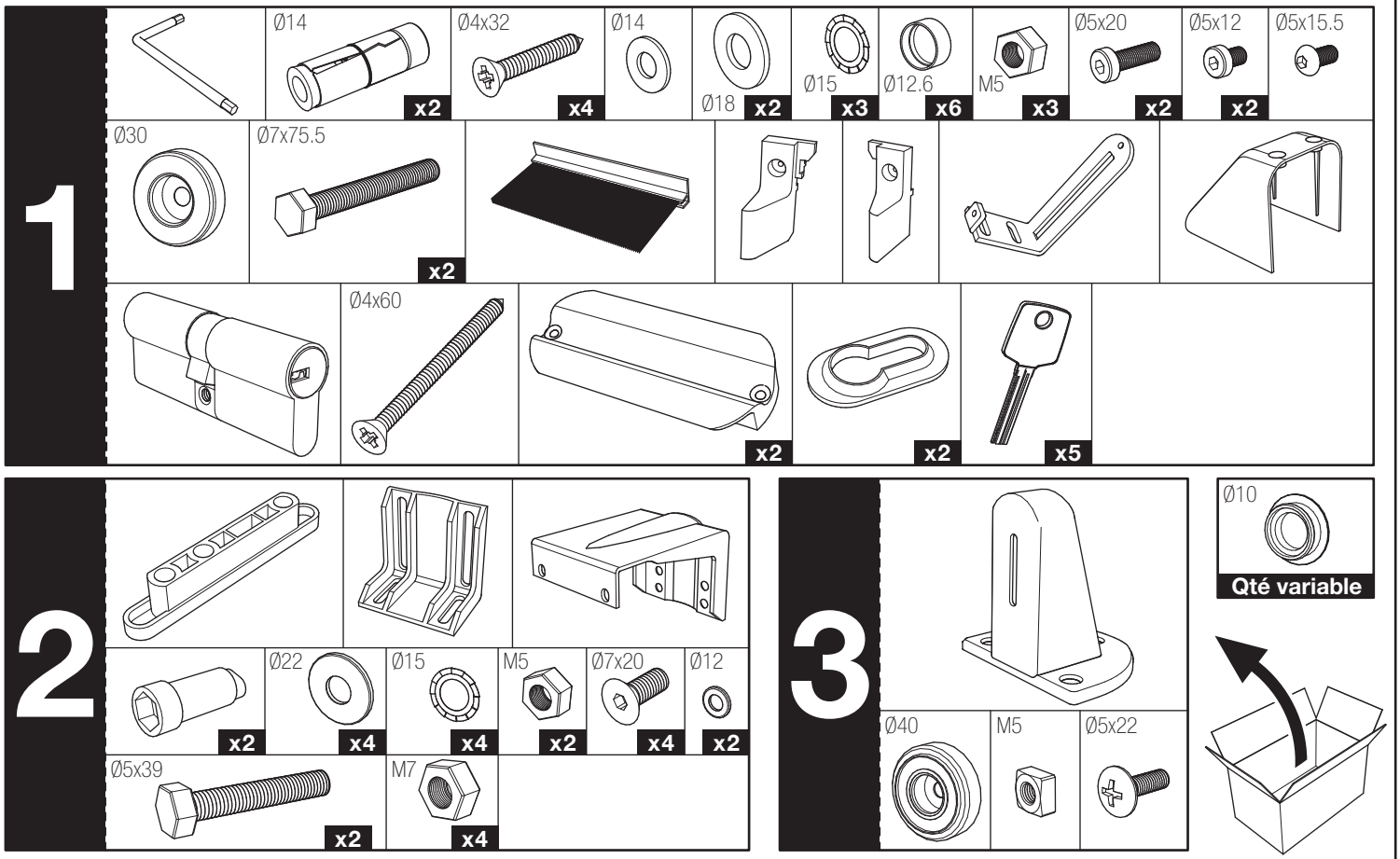
Notice de pose et d'entretien du portail coulissant

Implantation générale

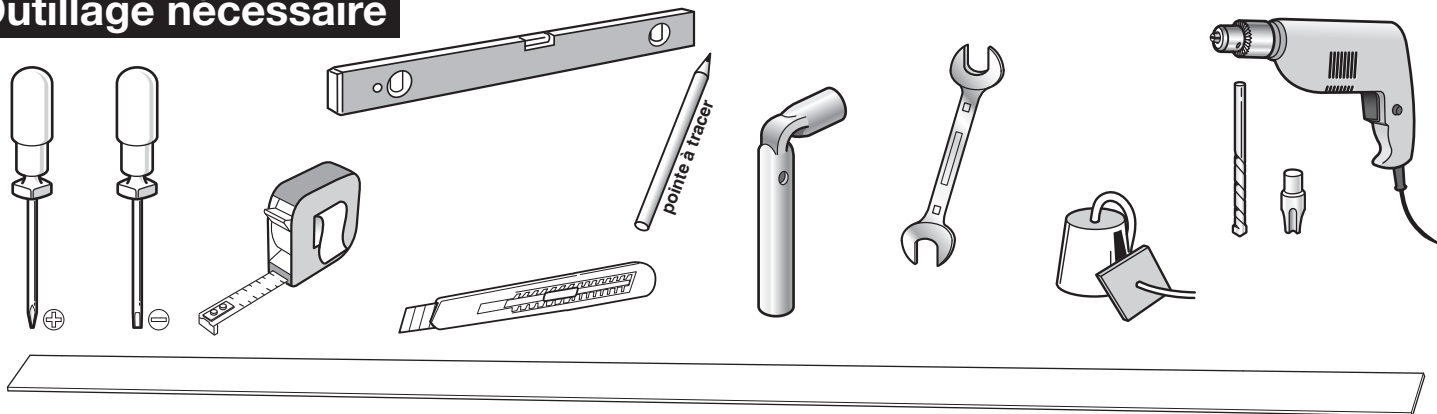


L'installation de ce portail nécessite deux personnes.

Quincaillerie fournie



Outillage nécessaire



Cette notice décrit la pose d'un portail avec refoulement à gauche. Pour un portail avec refoulement à droite, la démarche est la même mais symétrique

IMPORTANT

- Ce portail est motorisable, Cf. la dernière page de la notice pour la fixation.
- Lire la notice intégralement avant de commencer à manipuler le produit.
- Ne pas mélanger la quincaillerie contenue dans les différents sachets fournis afin d'éviter d'avoir à la trier à nouveau.
- La visserie de fixation dans le support n'est pas fournie pour les rails de guidage au sol, l'équerre de guidage et la butée.

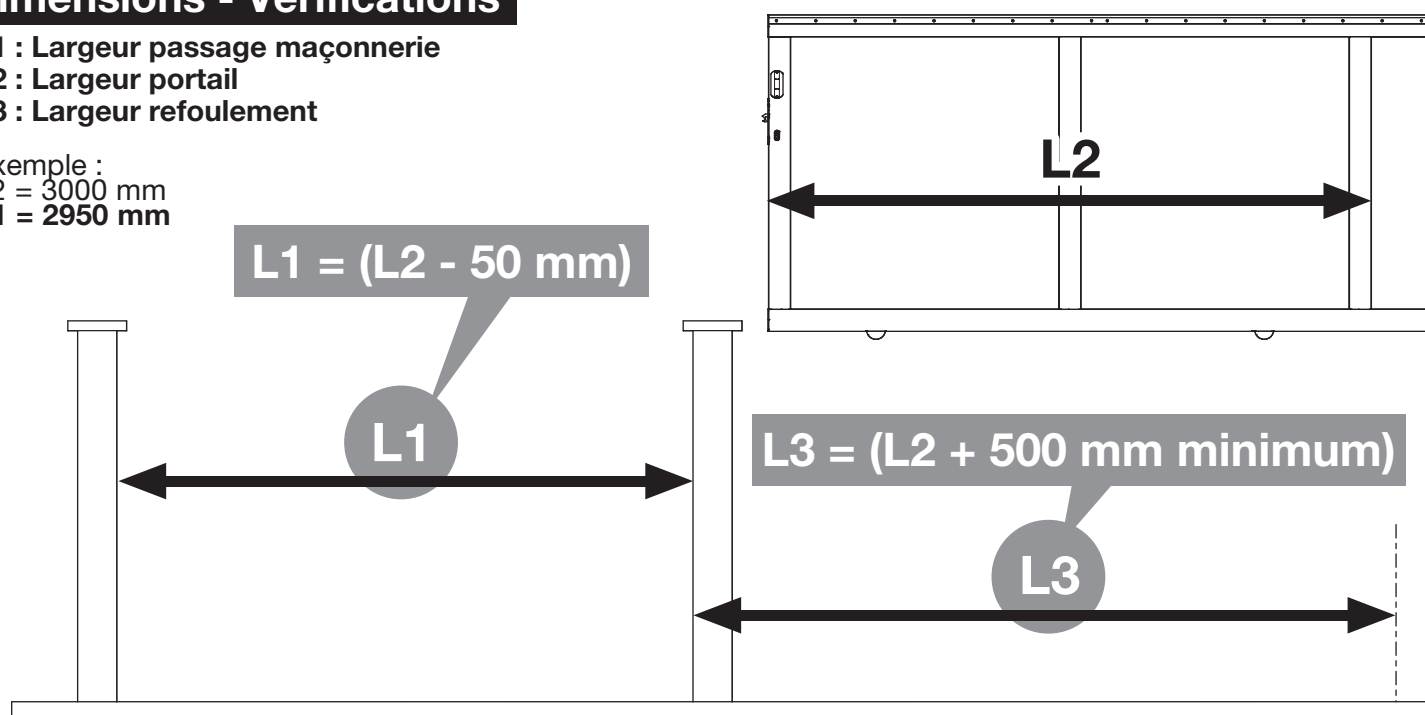
Vérifications

- Vérifier la conformité de votre portail et de ses dimensions.
- Avant la pose, pour éviter toute détérioration des produits stockés, vous devez les entreposer dans les conditions suivantes :
 - *Stockage à la verticale*
 - *Eviter un stockage trop long*

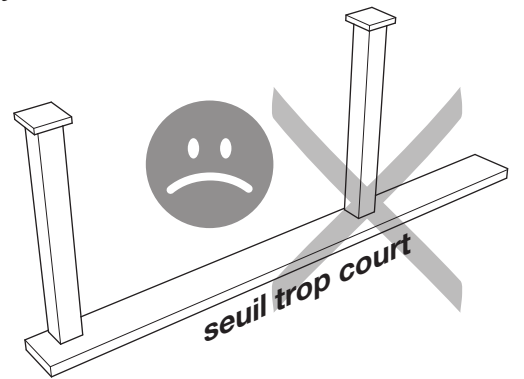
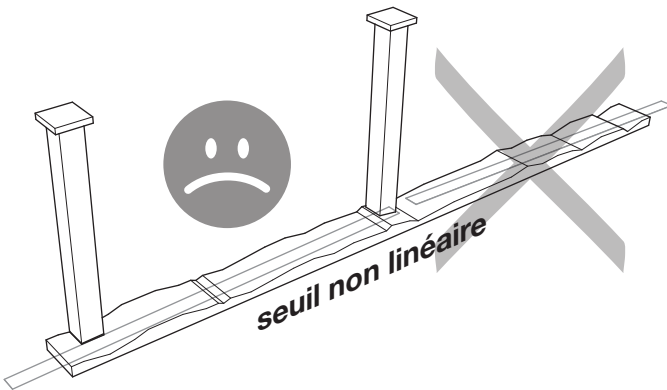
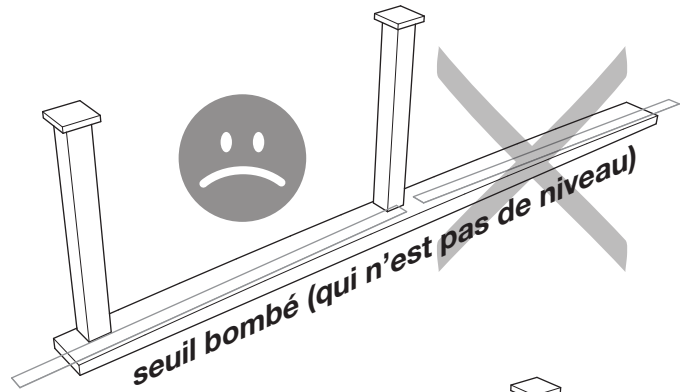
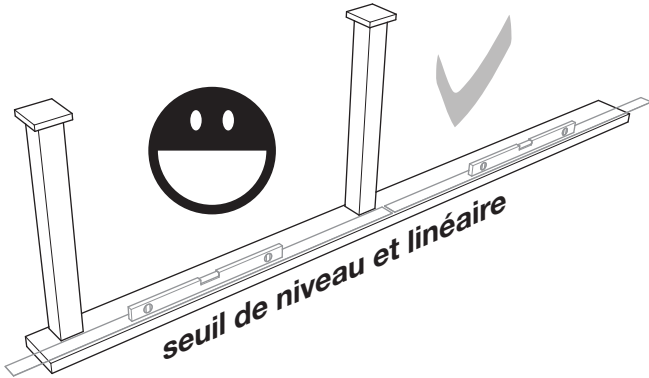
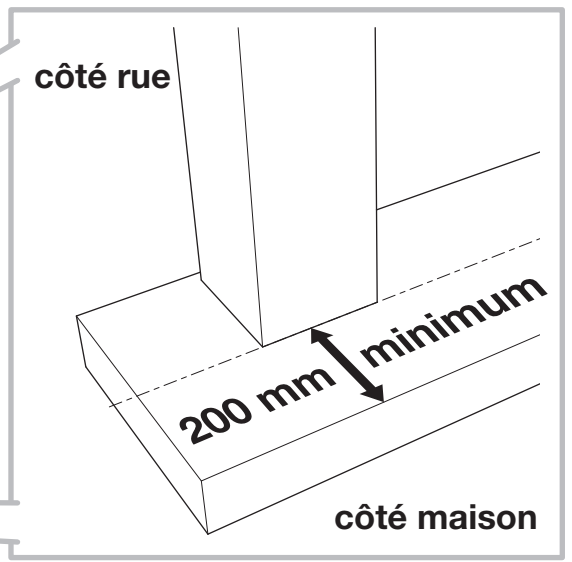
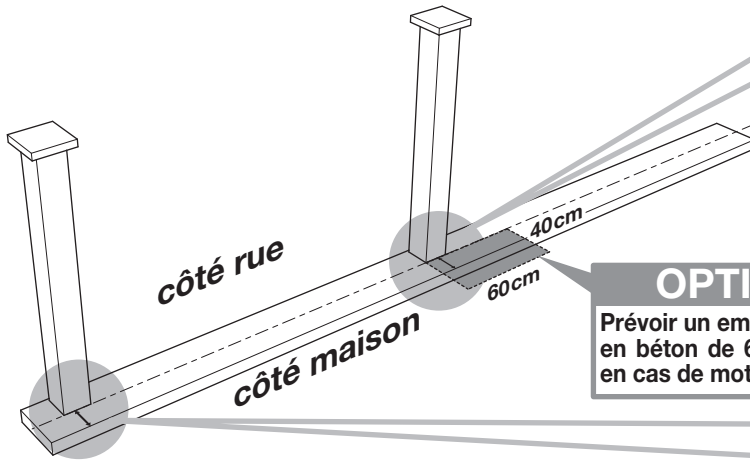
Dimensions - Vérifications

L1 : Largeur passage maçonnerie
L2 : Largeur portail
L3 : Largeur refoulement

Exemple :
L2 = 3000 mm
L1 = 2950 mm

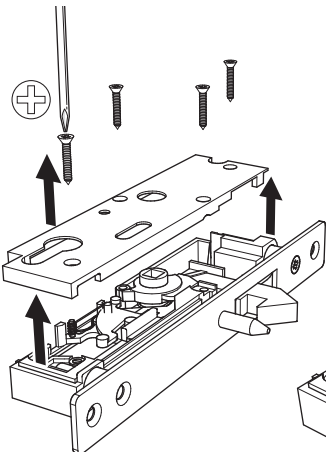


Dimensions - Vérifications - Seuil

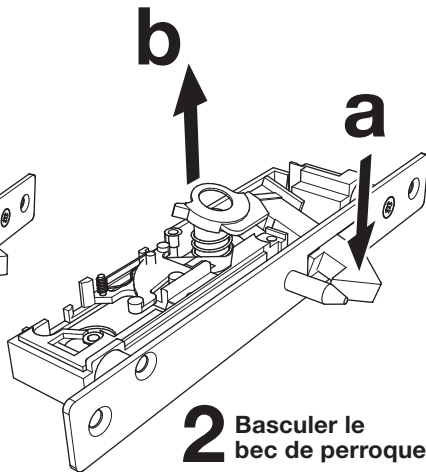


OPTION MOTORISATION UNIQUEMENT !

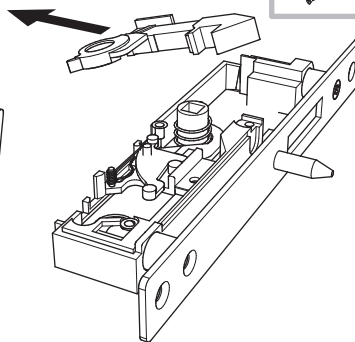
Si le portail est destiné à être motorisé, retirer la serrure du portail en dévissant la vis à chaque extrémité de la plaque puis retirer IMPÉRATIVEMENT le "bec de perroquet" comme précisé ci-dessous.



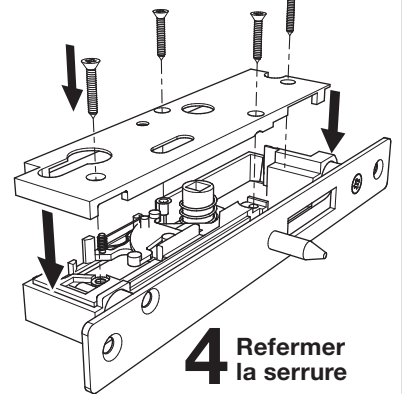
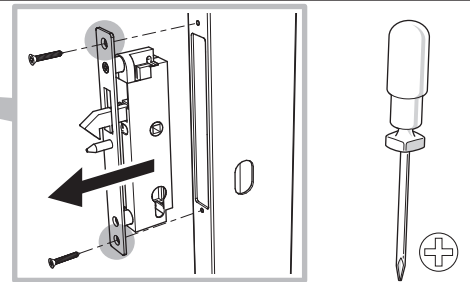
1 Ouvrir la serrure



2 Basculer le bec de perroquet



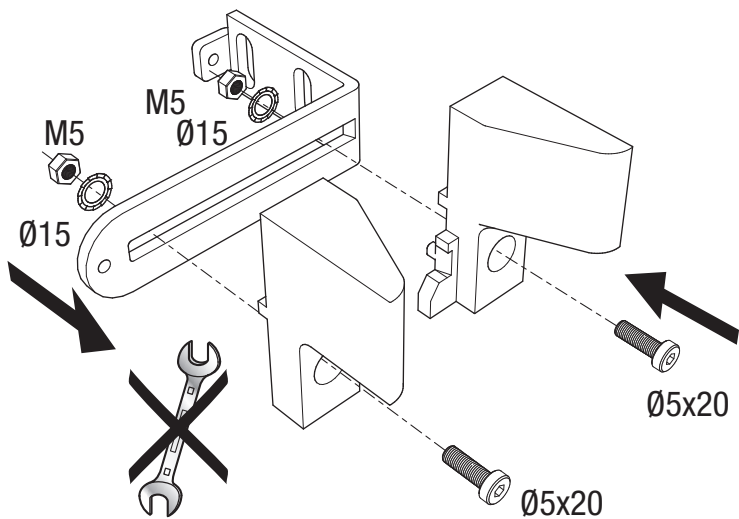
3 Retirer le bec de perroquet



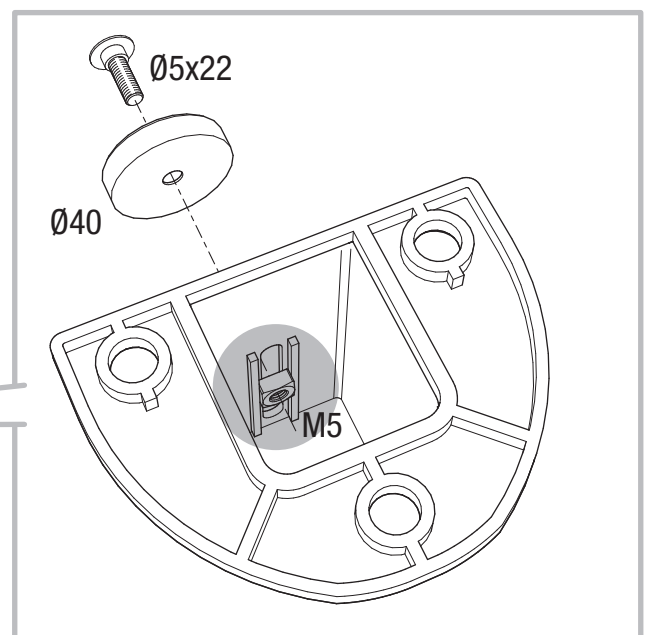
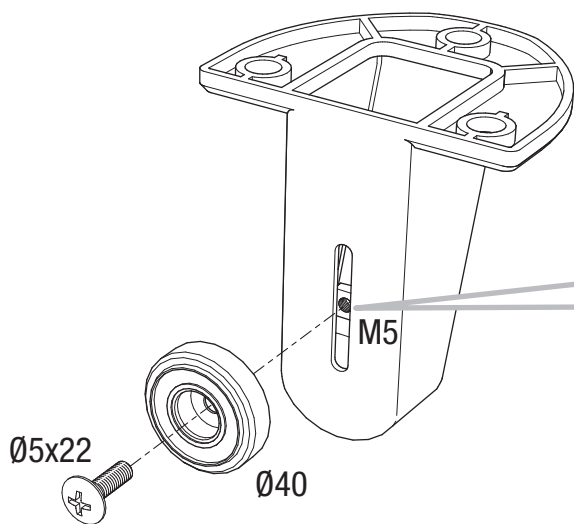
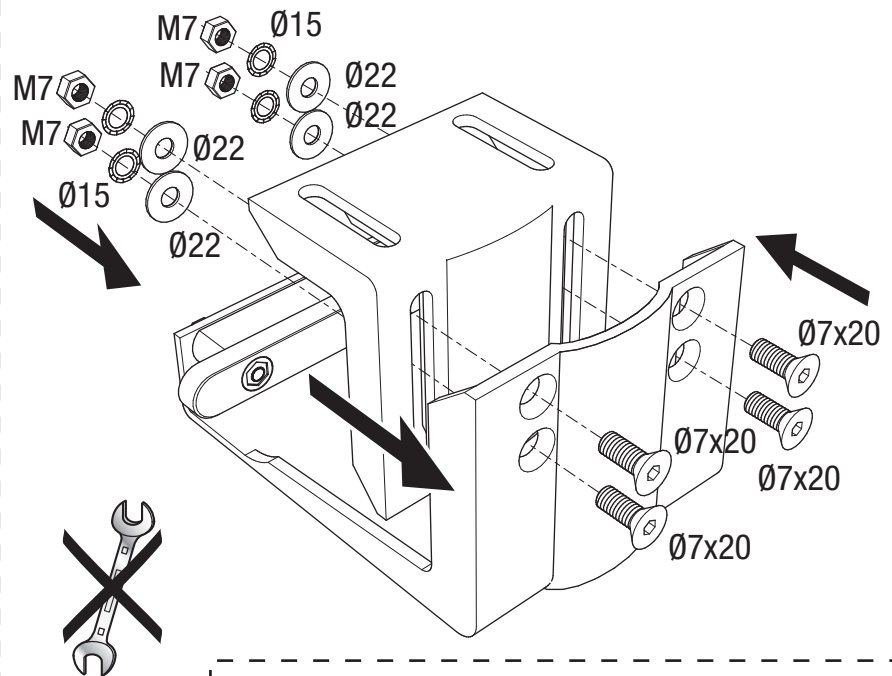
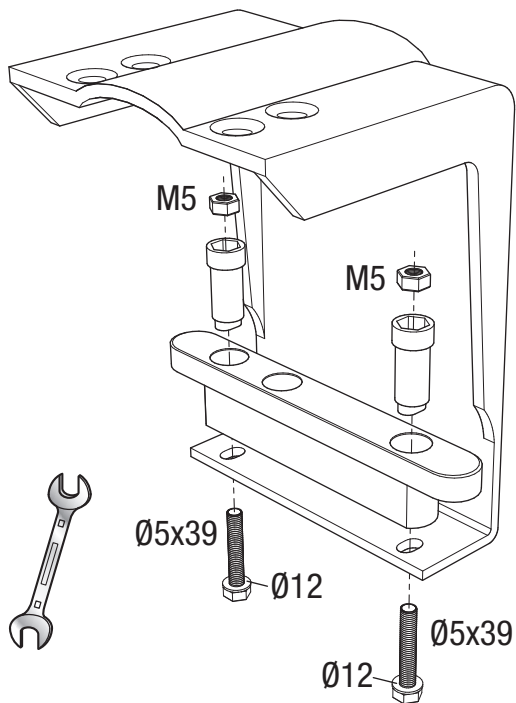
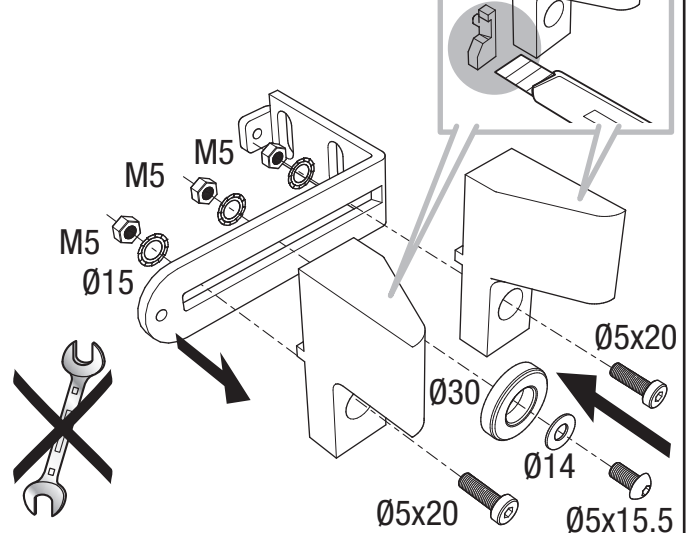
4 Refermer la serrure

Assemblage des éléments périphériques

Serrure intégrée



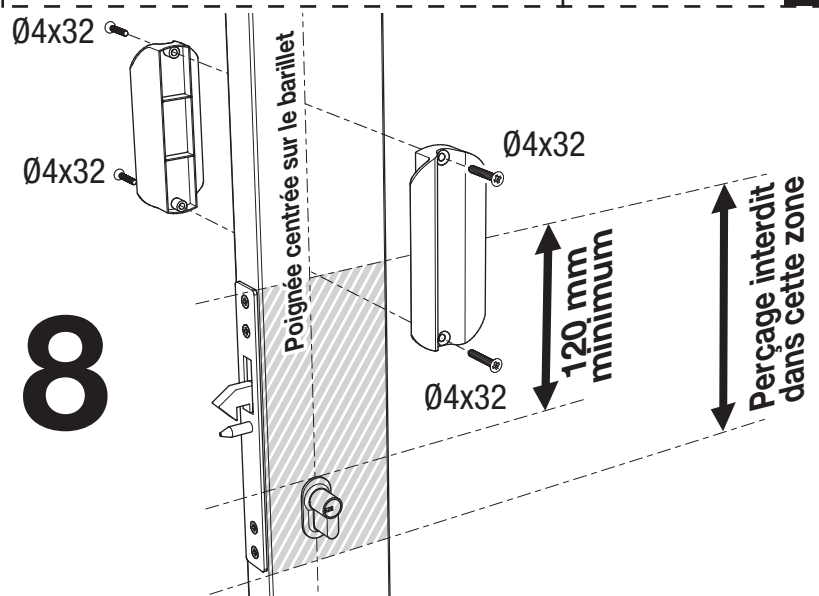
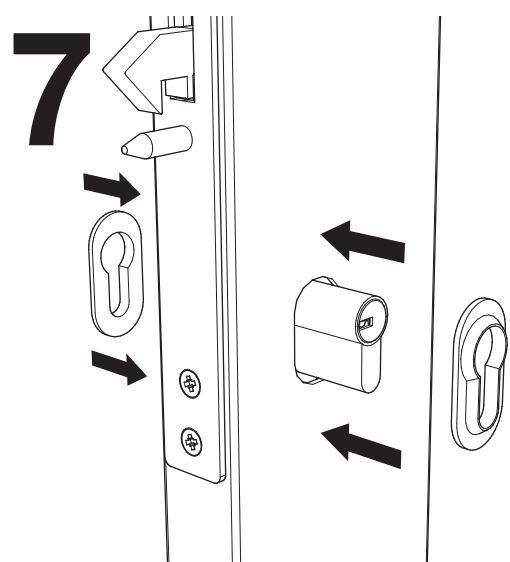
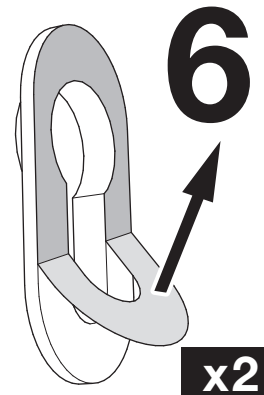
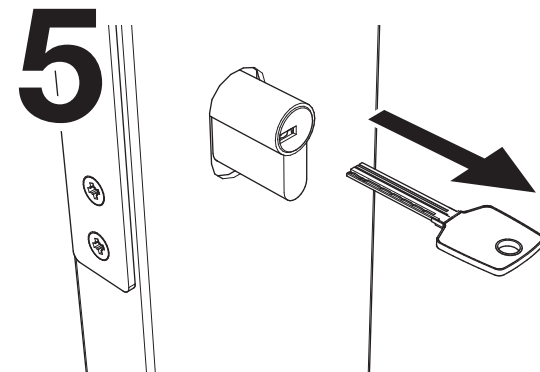
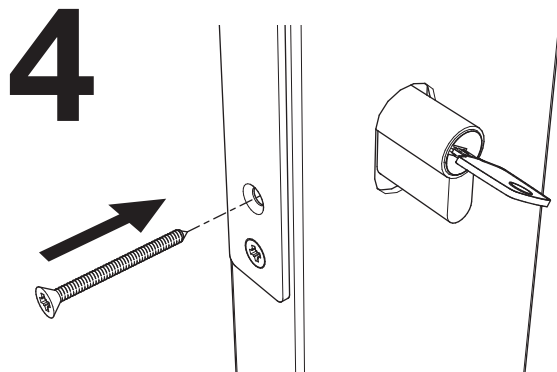
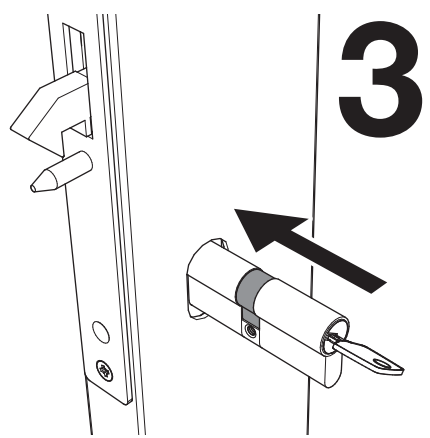
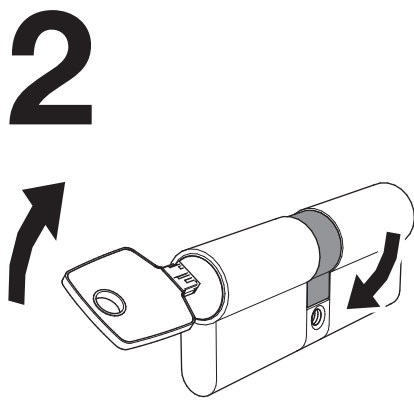
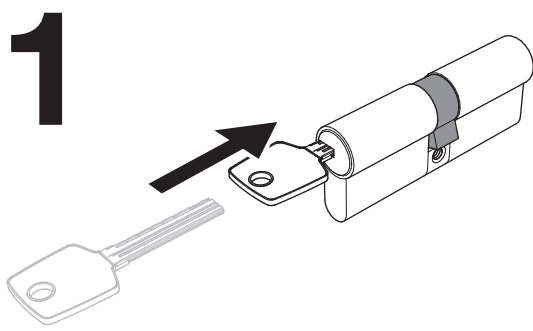
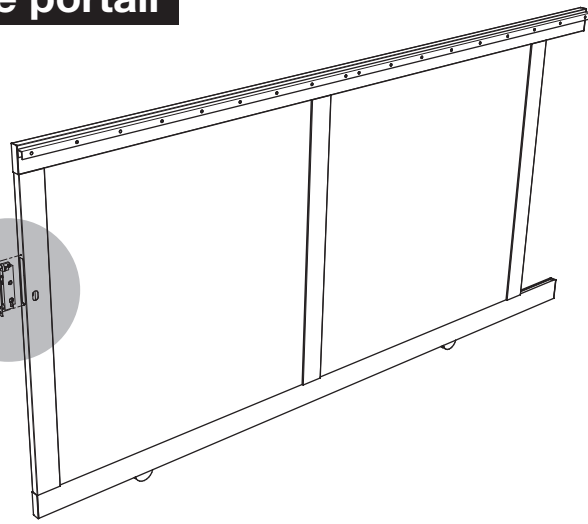
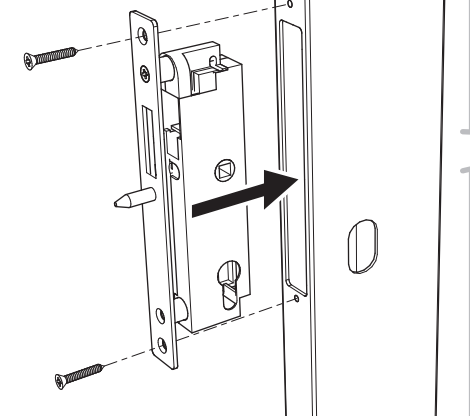
Serrure en applique



Assemblage des éléments sur le portail

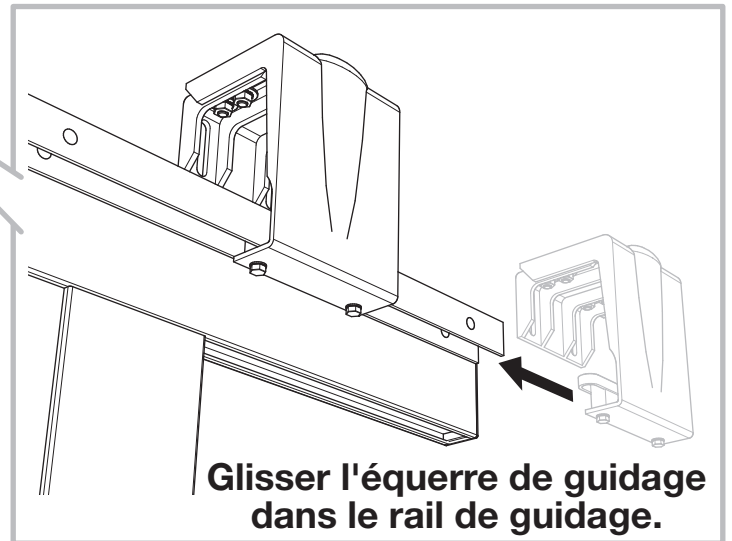
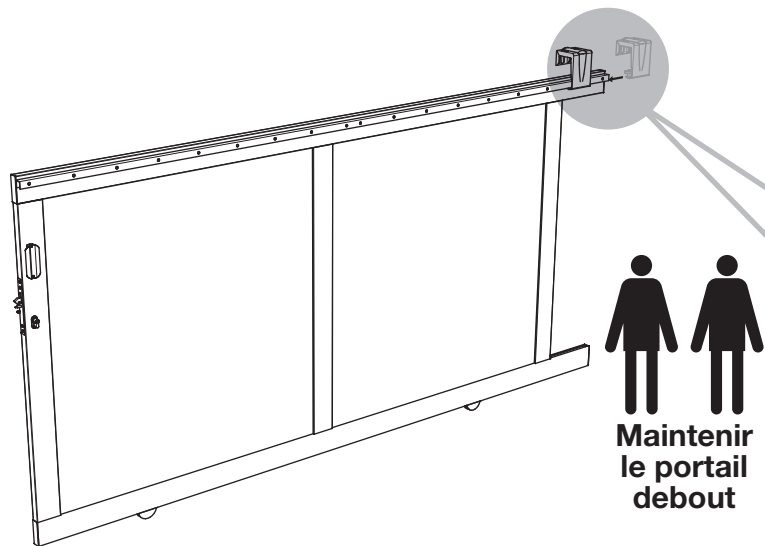
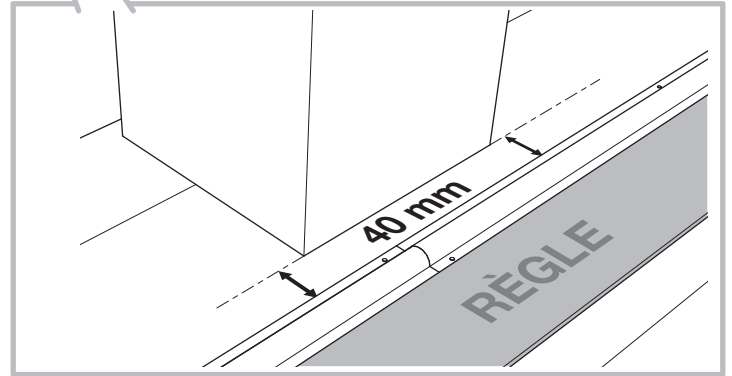
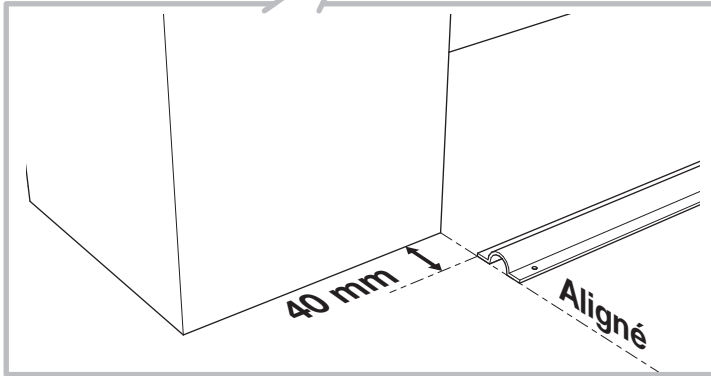
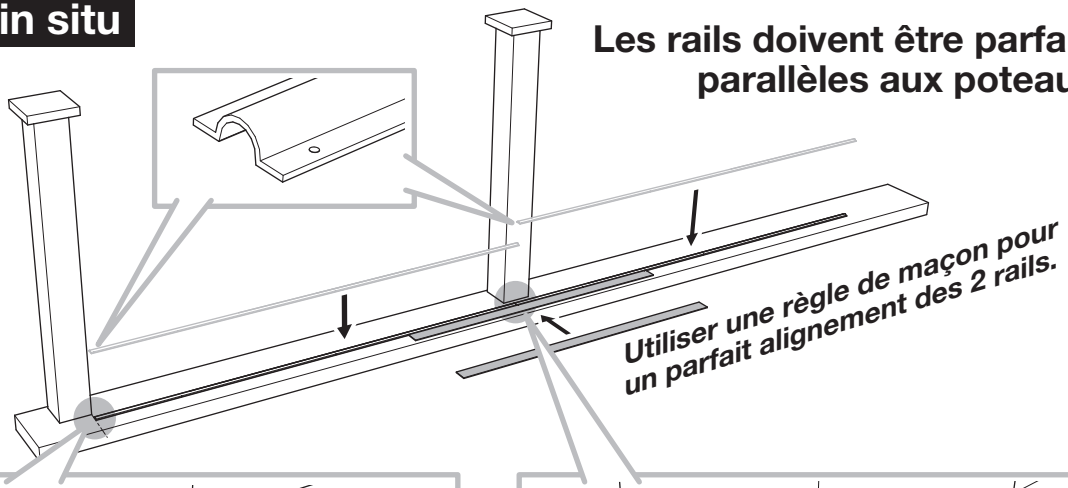
Dans le cas d'un portail motorisé, remettre la serrure


Maintenir le portail debout

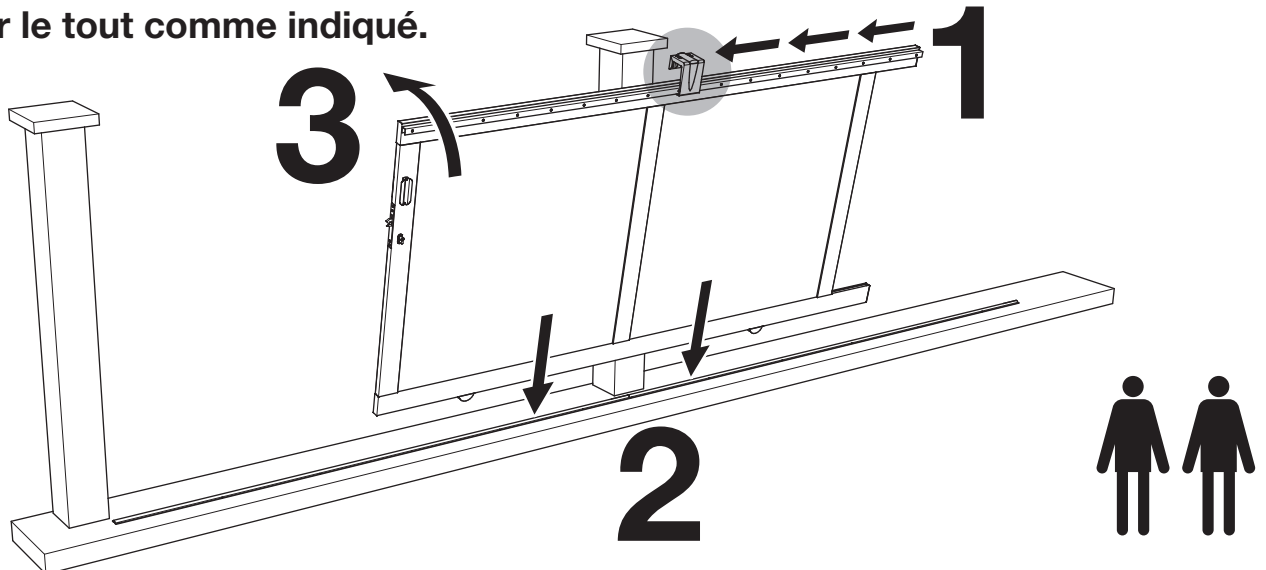


Préparation in situ

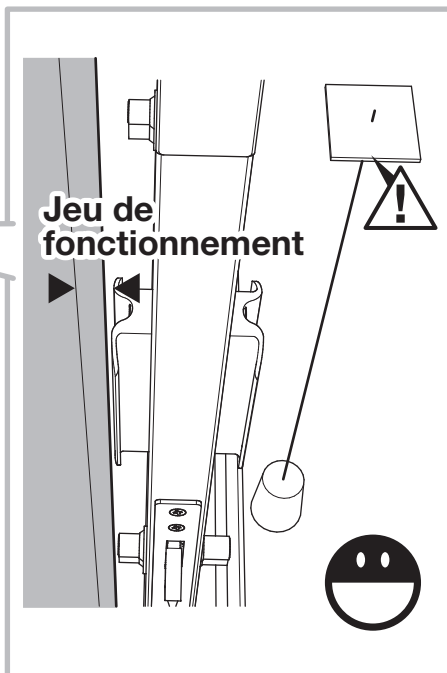
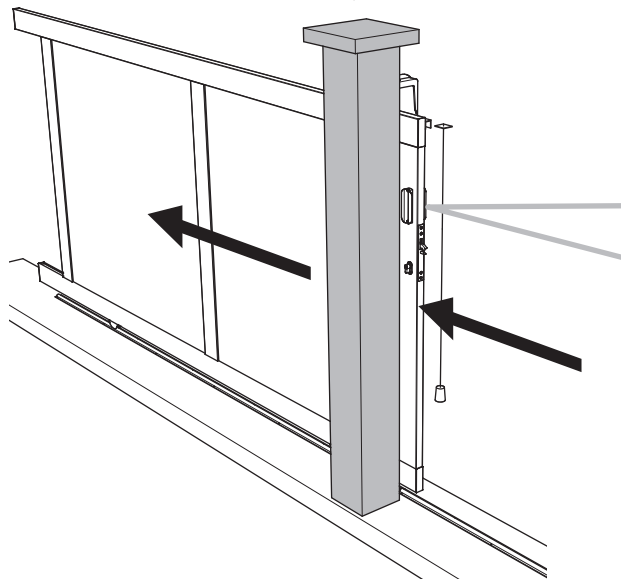
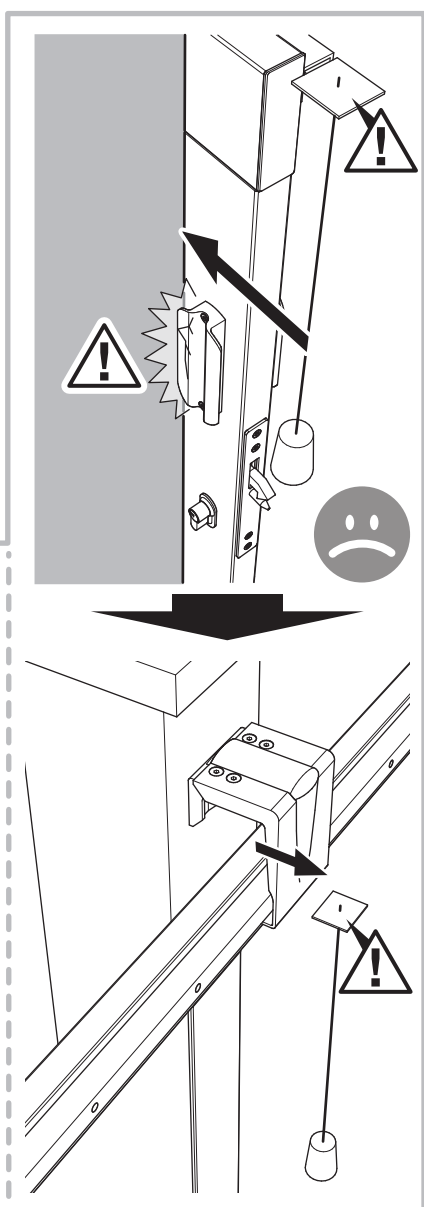
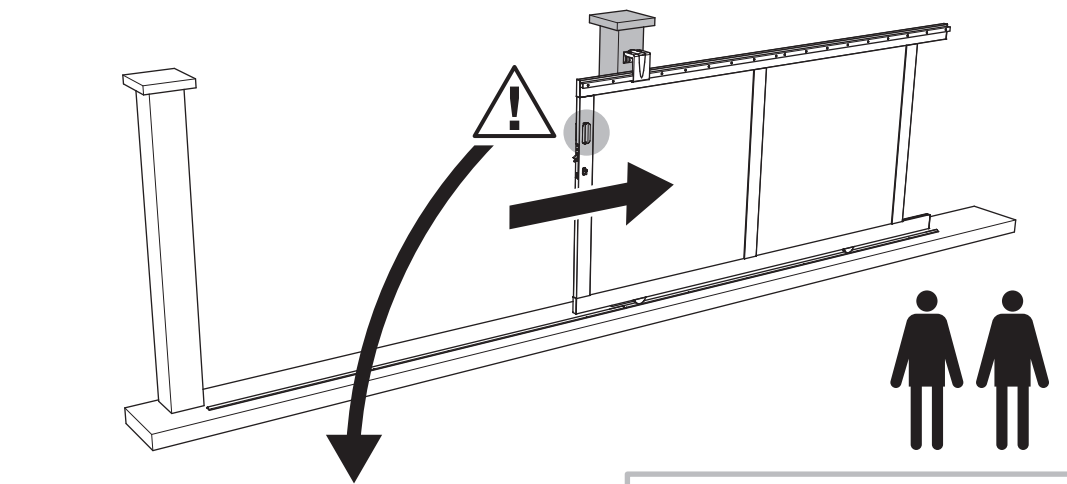
Les rails doivent être parfaitement parallèles aux poteaux



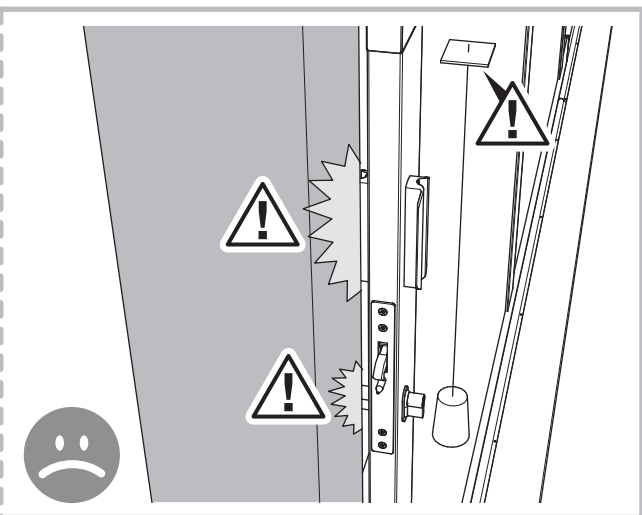
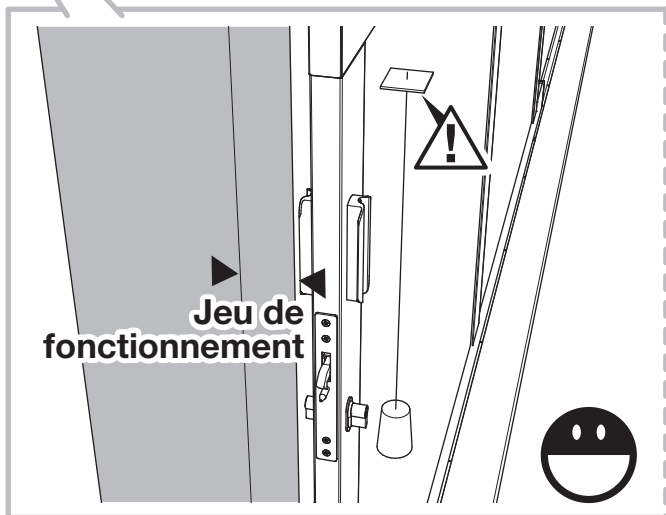
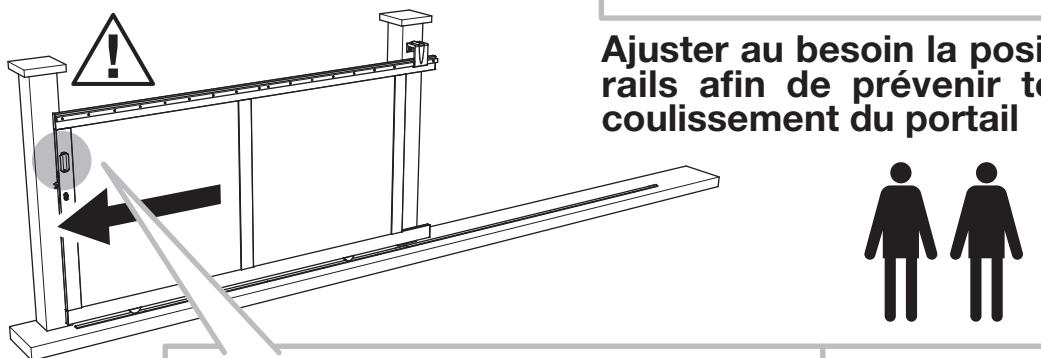
Positionner le tout comme indiqué.



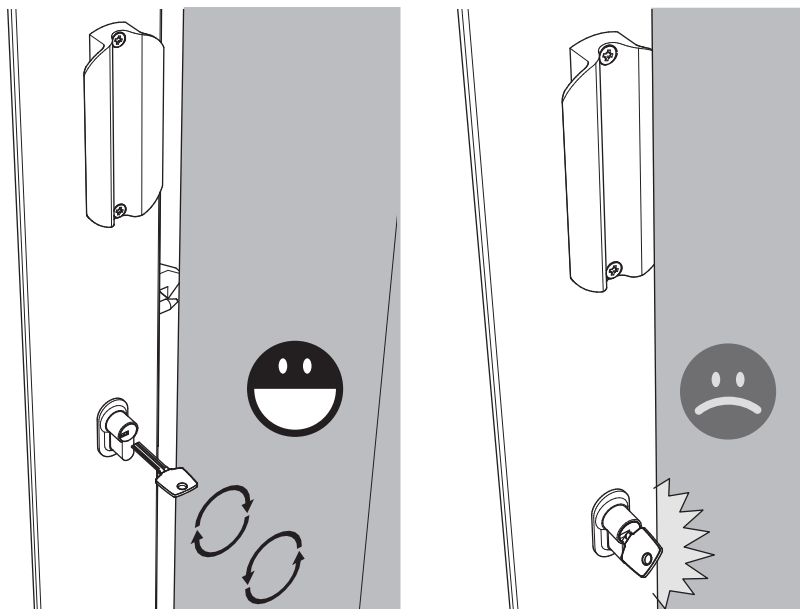
Contrôle coulissement - prévention des impacts



Ajuster au besoin la position de l'équerre et des rails afin de prévenir tout impact pendant le coulissement du portail

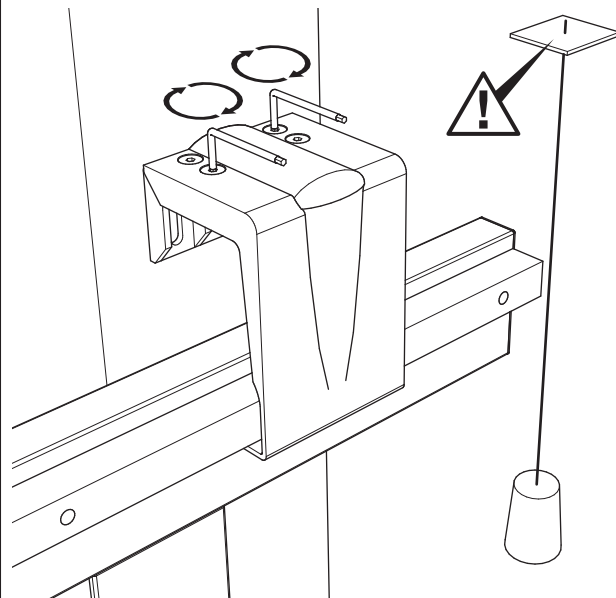


Contrôle de la fermeture à clef CÔTÉ EXTÉRIEUR



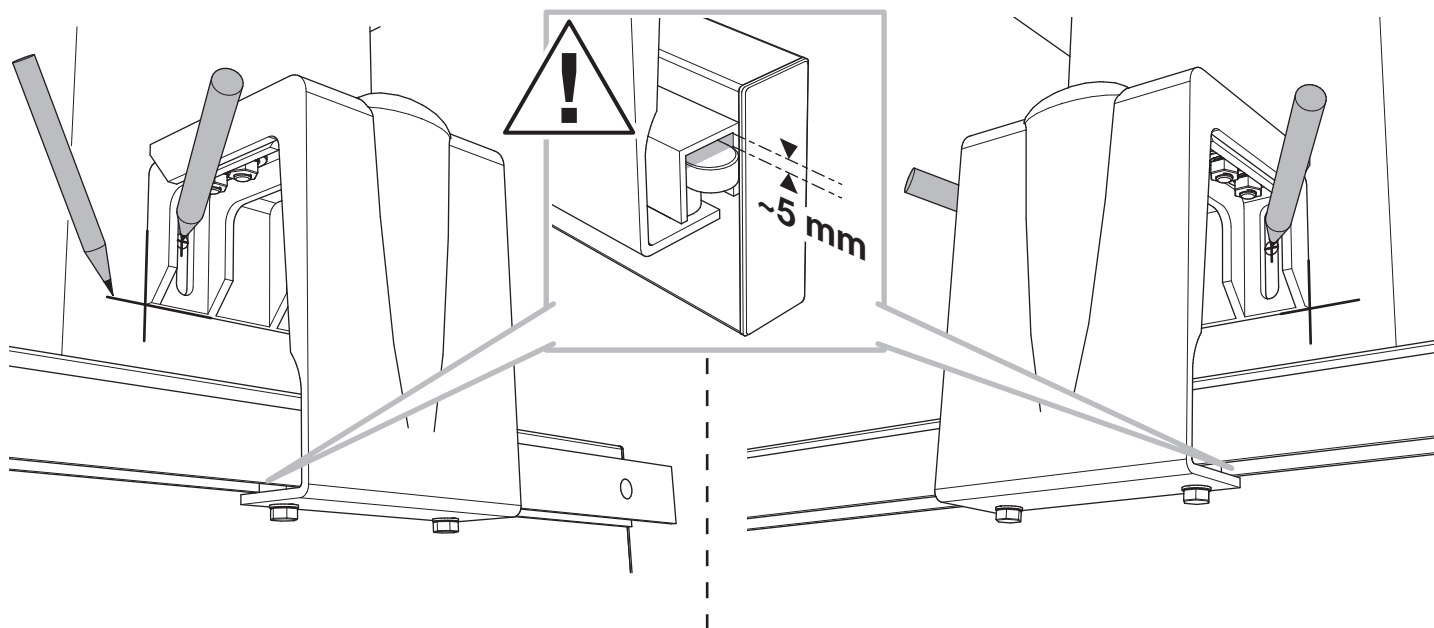
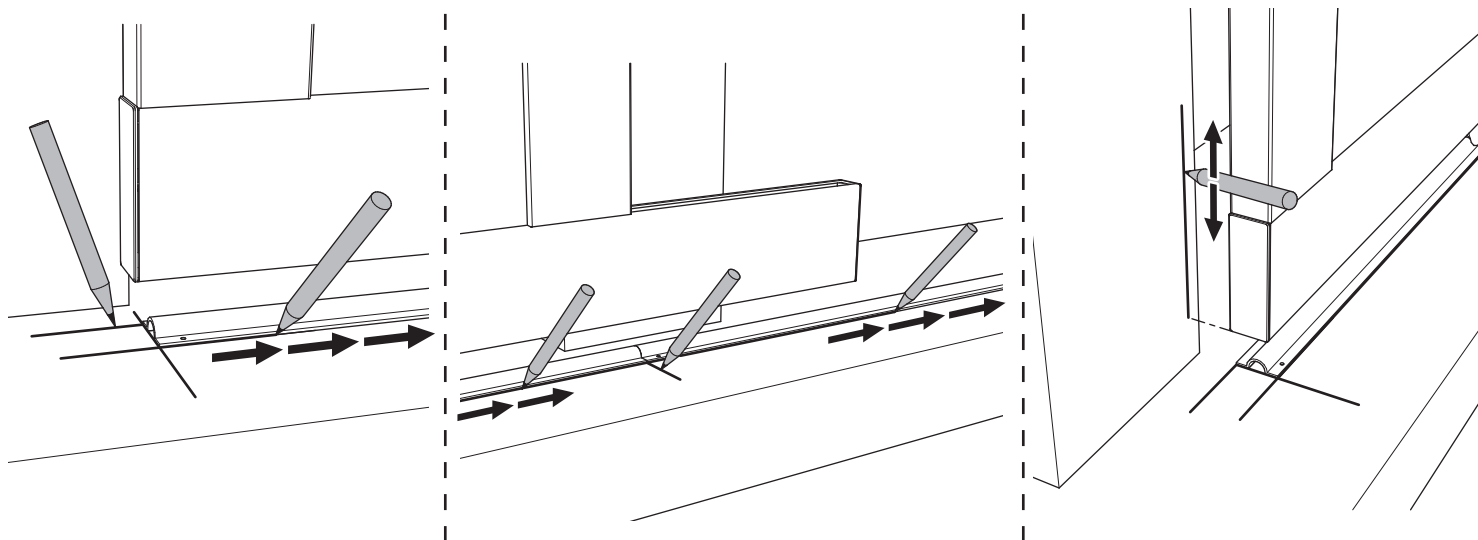
Garder assez d'espace pour tourner la clef.

Verrouiller l'équerre afin de conserver le réglage.

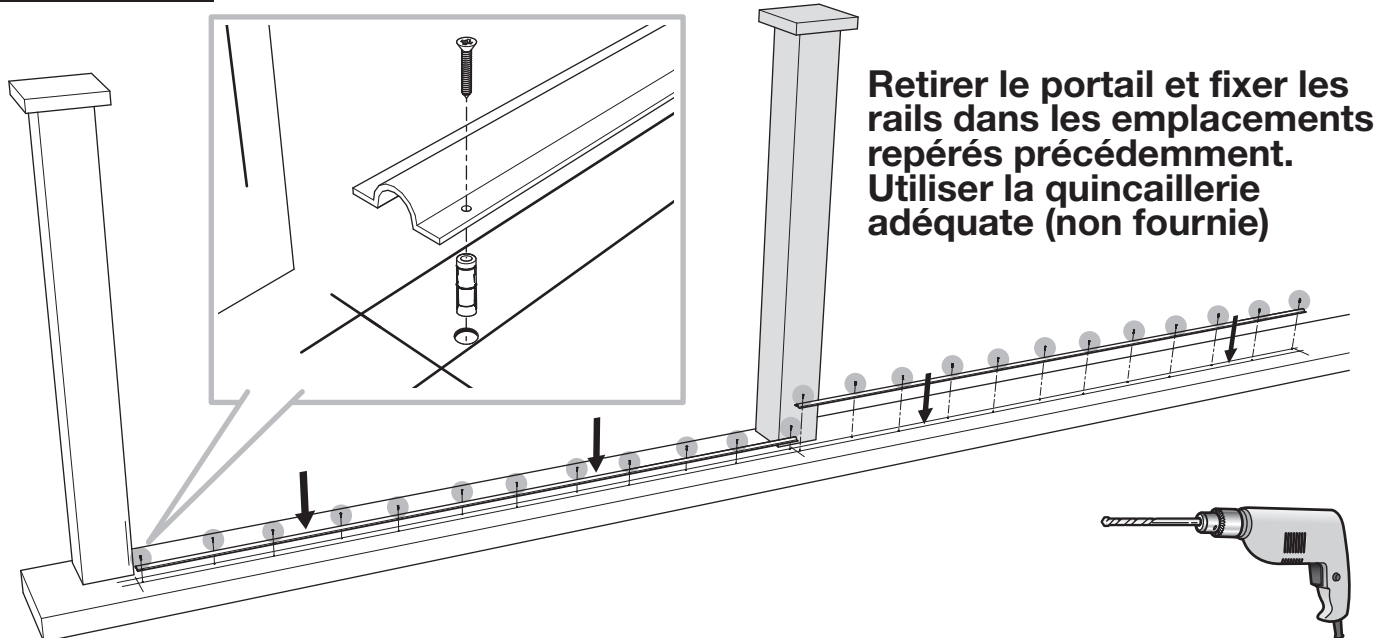


Tracé des repères

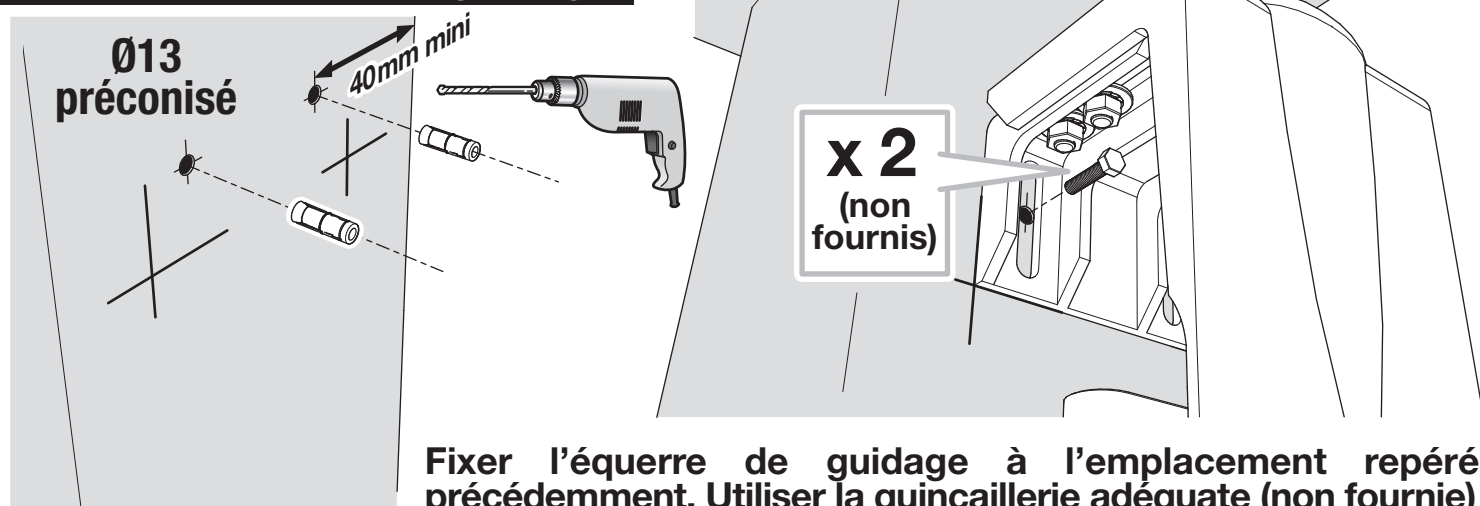
Prendre tous les repères possibles une fois le portail et les rails bien positionnés.



Fixation - rails

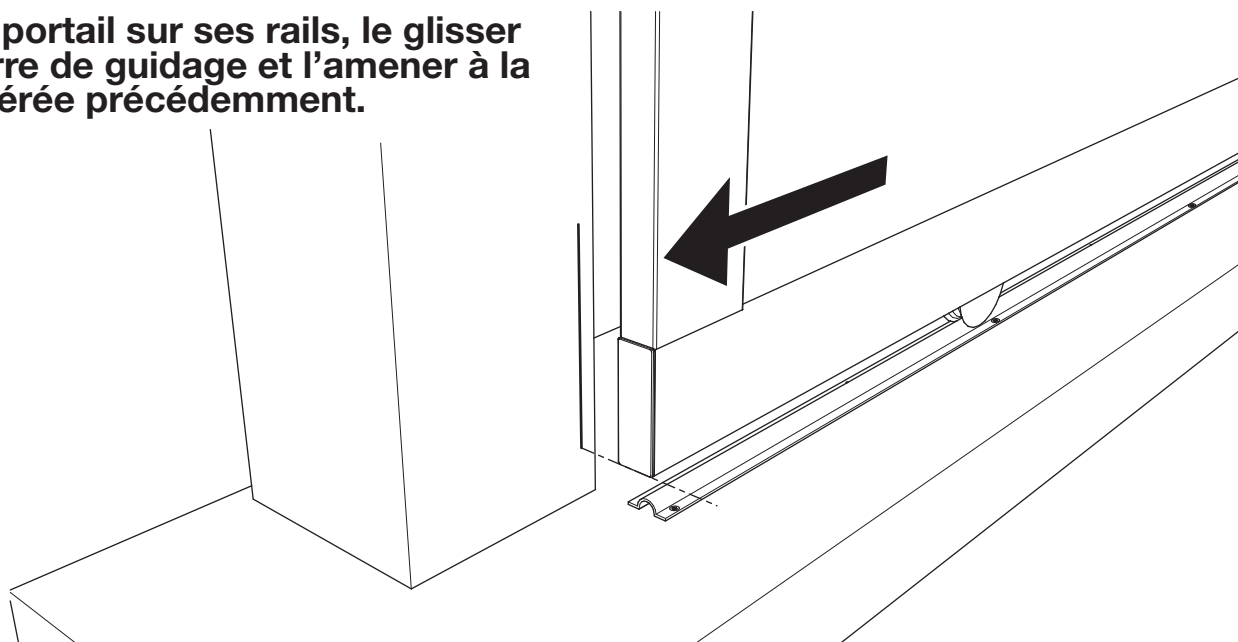


Fixation - équerre de guidage

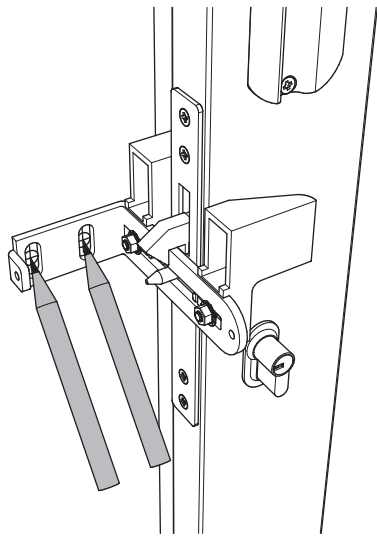


Fixation - équerre de guidage

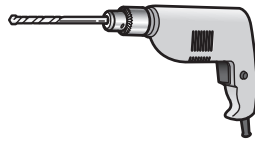
Remettre le portail sur ses rails, le glisser dans l'équerre de guidage et l'amener à la position repérée précédemment.



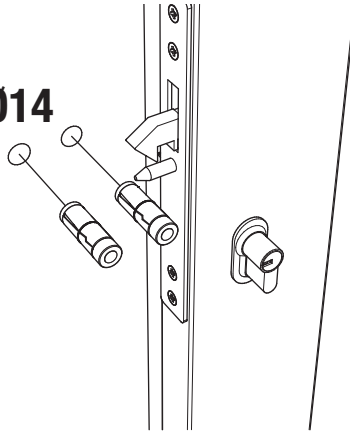
Fixation - gâche



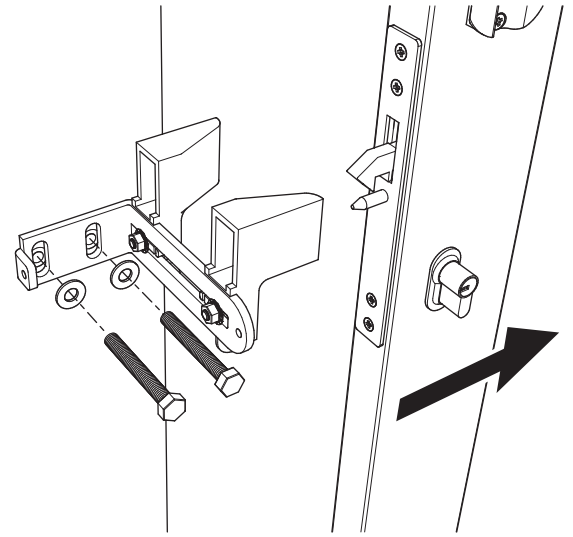
Repérer



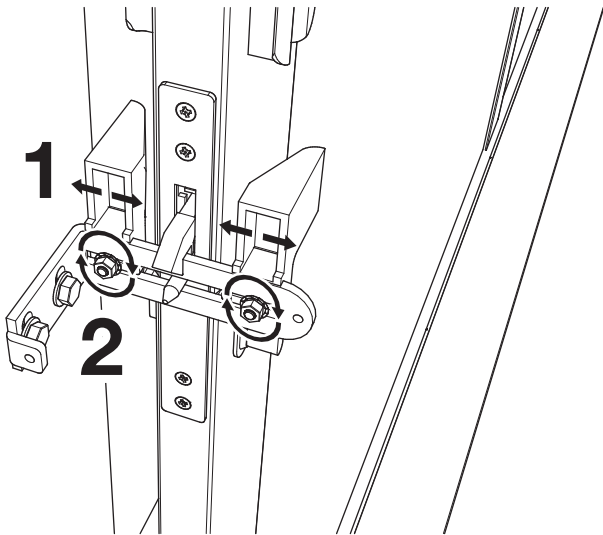
Ø14



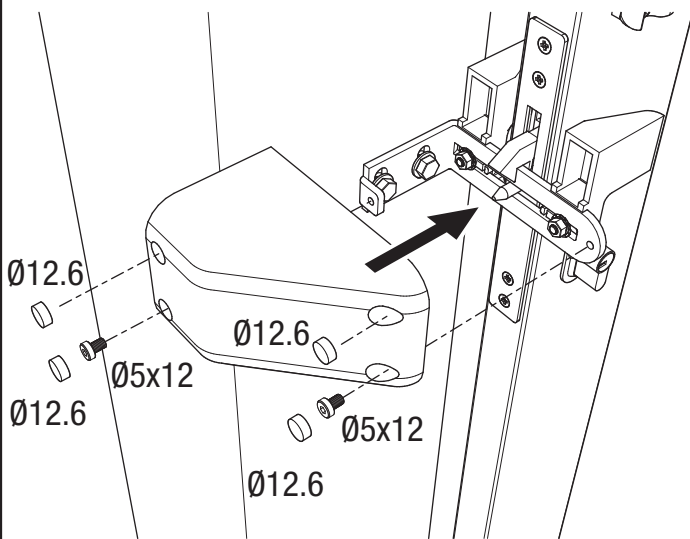
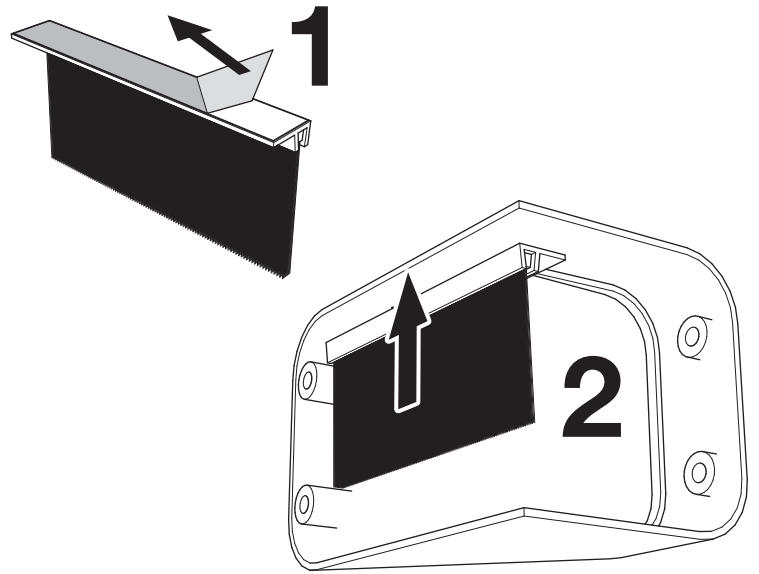
Percer. Insérer les chevilles fournies



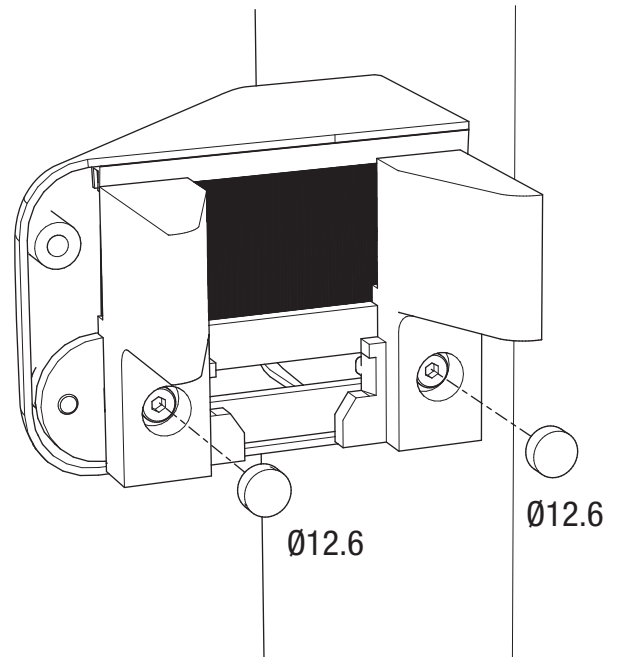
Fixer la gâche



Régler les avaloirs puis les verrouiller.

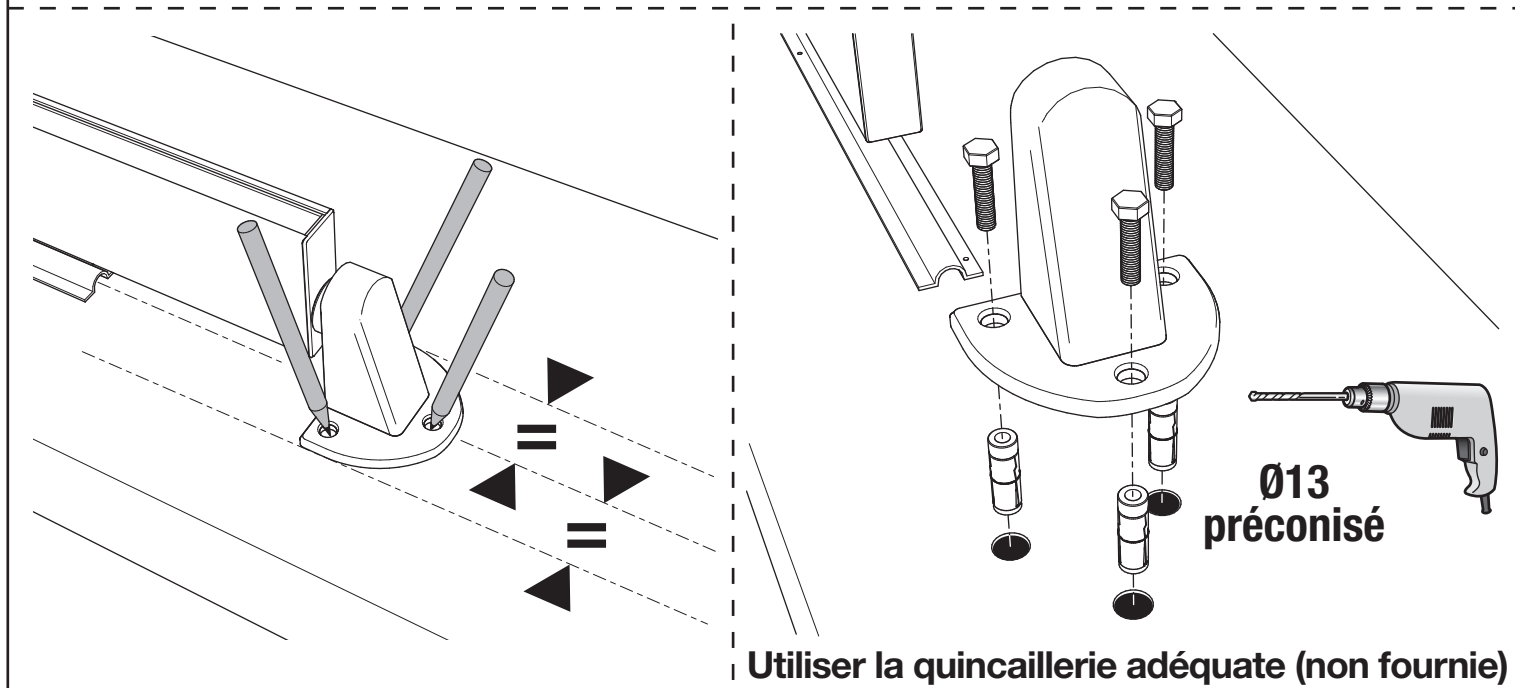
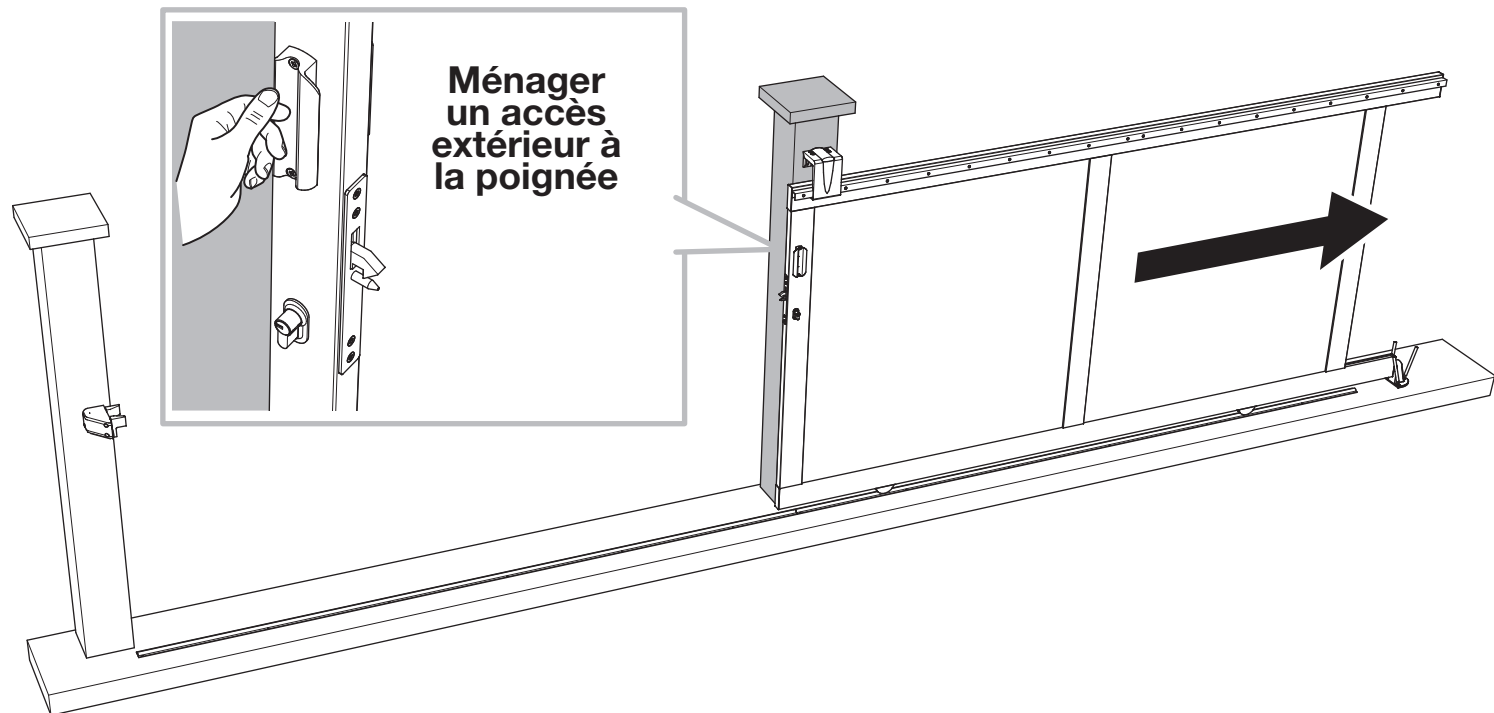


Fixer le carter et les bouchons de vis.

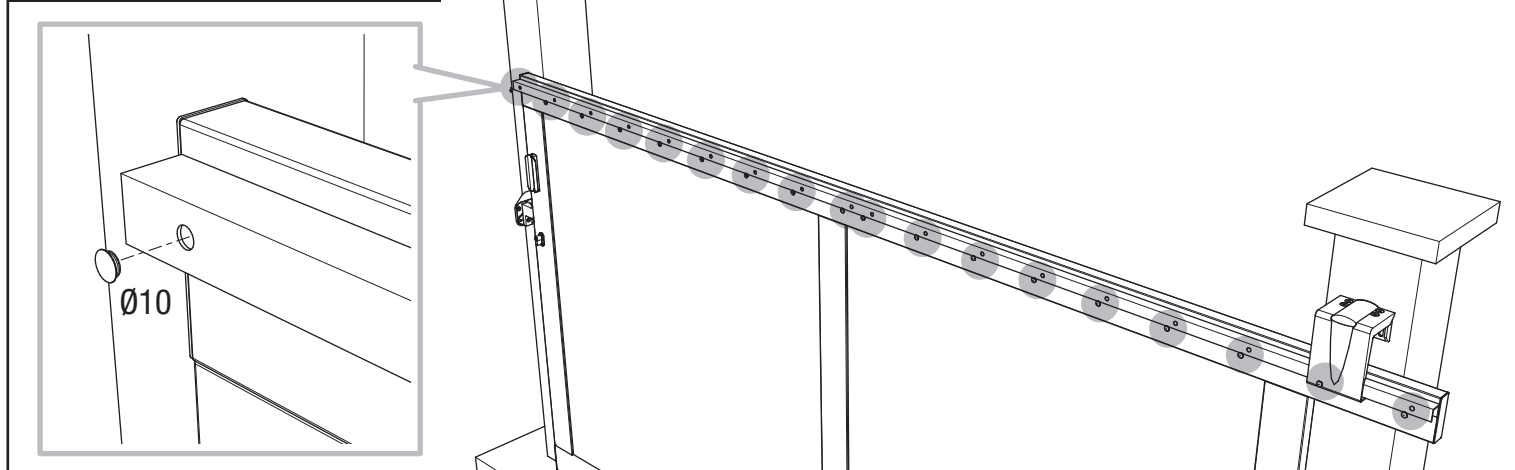


Pose de la butée

Amener le portail à la position souhaitée



Pose des bouchons



Entretien

- Ne jamais utiliser de produits abrasifs ni de produits détachants à base de chlore et acétone ; Un simple nettoyage à l'eau savonneuse suffit.
- Nettoyez régulièrement les rails de guidage, retirer les fragments de terre ou autre afin de ne pas détériorer les organes de roulement et de frottement.

Garantie

Les conditions de garantie de votre produit sont disponibles au sein du livret de garantie Lapeyre dans votre magasin et sur www.Lapeyre.fr

INFORMATION MOTORISATION

Dans le cas d'une motorisation, vous devez fixer la crémaillère sur la traverse basse dans le renfort situé entre 20 et 50 mm du bas de la traverse PVC.

