

weber.joint flex

MORTIER POUR JOINTS SOUMIS À DÉFORMATION

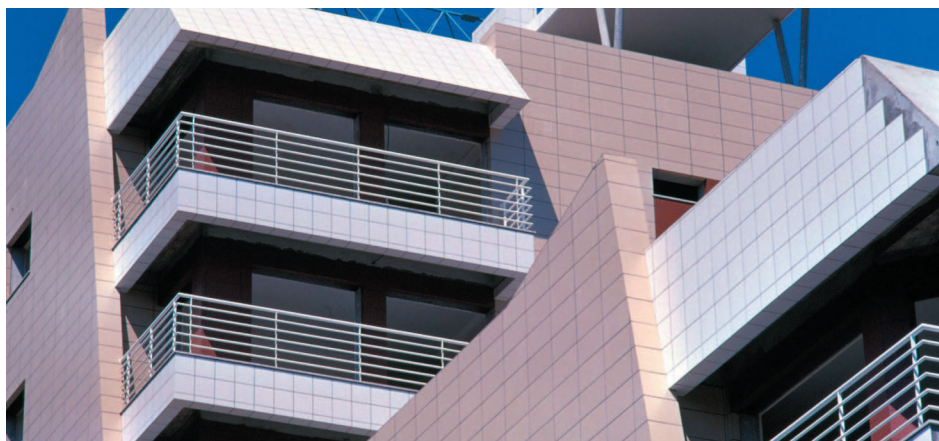
- + Pour tous les supports contraignants
- + Spécial plancher chauffant
- + Hydrofugation renforcée
- + Nettoyage du carreau aisé



5 kg, 25 kg

Produit(s) associé(s)

- weber.klin antitache
- weber.prim joint



DOMAINE D'UTILISATION

- ◆ réalisation de joints de carrelage de 3 à 12 mm, pour le jointoiment des carrelages et revêtements céramiques dans les cas de supports contraignants

SUPPORTS

murs intérieurs

- ◆ carrelage sur support béton et bois

murs extérieurs

- ◆ carrelage en façade

sols intérieurs

- ◆ plancher bois
- ◆ sol chauffant (eau chaude et PRE)
- ◆ systèmes d'isolation acoustique sous carrelage **weber.sys acoustic** et **weber.sys impact**

sols extérieurs

- ◆ balcon
- ◆ terrasse

Se référer au paragraphe Préparation des supports.

LIMITES D'EMPLOI

- ◆ ne pas appliquer :
 - dans les locaux soumis à des nettoyages fréquents sous haute pression (≥ 80 bars) ou à des produits agressifs, détergents, acides... utiliser **weber.joint poxy** ou **weber.joint HR** selon les cas
 - dans les locaux nécessitant des conditions d'hygiène particulières, utiliser **weber.joint poxy**
 - en façade, sur des carreaux très poreux (terre cuite), utiliser **weber.cal joint** ou **weber.cal F**, sur pierre calcaire, utiliser **weber.cit repar**
 - pour éviter la mise en oeuvre d'un joint de fractionnement utiliser **weber.cal F** ou **G**

PRÉCAUTIONS D'UTILISATION

- ◆ pour utiliser ce produit en toute sécurité, afin de protéger votre santé et l'environnement, respectez les conseils de prudence qui sont étiquetés sur l'emballage
- ◆ les consignes de sécurité pour un emploi sûr de ce produit sont disponibles dans la Fiche de Données de Sécurité (FDS), accessible sur www.quickfds.fr/weber
- ◆ les informations relatives aux dangers des produits figurent à la rubrique Sécurité Produits

CARACTÉRISTIQUES DE MISE EN ŒUVRE

- ◆ durée pratique d'utilisation : 45 minutes
- ◆ délai de durcissement complet : 12 heures
- ◆ délai de mise en circulation : 24 heures
- ◆ délai avant jointoiment en pose scellée : 3 à 5 jours

Ces temps sont donnés à +20 °C, ils sont allongés à basse température et réduits par la chaleur.

- ◆ largeur des joints : de 3 à 12 mm

IDENTIFICATION

- ◆ composition : ciment gris ou blanc, résine en poudre redispersable, sables siliceux, hydrofuge, pigments

PERFORMANCES

- ◆ densité du mortier durci : 1,8
- ◆ classification selon NF EN 13888 : CG2 WA
- ◆ module d'élasticité dynamique : environ 13 800 MPa
- ◆ classe d'émissions dans l'air intérieur, selon arrêté du 19/04/2011 : A+

Ces valeurs sont des ordres de grandeur d'essais en laboratoire. Elles peuvent être sensiblement modifiées par les conditions de mise en oeuvre.

DOCUMENTS DE RÉFÉRENCE

- ◆ NF EN 13888
- ◆ NF DTU 52-2
- ◆ Cahiers des Prescriptions Techniques concernés
- ◆ NF DTU 52-1
- ◆ Avis Technique **weber.sys acoustic**
- ◆ Avis Technique **weber.sys impact**

RECOMMANDATIONS

- ◆ pour faciliter l'application, utiliser le kit de jointoiment
- ◆ gâcher par petites quantités, et procéder par petites surfaces
- ◆ le jointoiment des carreaux avec **weber.joint flex** nécessite un nettoyage immédiat et soigné
- ◆ un excès d'eau au gâchage et / ou lors de l'opération de nettoyage des joints et des carreaux peut générer une variation de teinte
- ◆ pour faciliter le nettoyage des carreaux, utiliser le protecteur **weber.prim joint** avant l'application de **weber.joint flex** (procéder à un essai préalable)

Ensemble, durablement !

weber
SAINT-GOBAIN

PRÉPARATION DES SUPPORTS

- ◆ s'assurer que l'espace dédié aux joints est sec et exempt de colle ou de ciment
- ◆ nettoyer par grattage si nécessaire
- ◆ ces opérations favoriseront une bonne tenue du joint, un séchage et une couleur homogènes

CONDITIONS D'APPLICATION

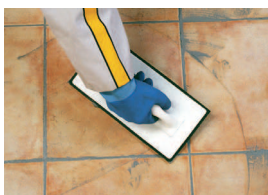
- ◆ température d'emploi : de +5 °C à +35 °C
- ◆ ne pas appliquer en plein soleil ni sur des carreaux chauds
- ◆ ne pas appliquer sur sol chauffant en service (arrêter le chauffage 48 heures avant)

APPLICATION

1

- ◆ gâcher mécaniquement, de préférence avec un malaxeur électrique lent :
 - 4,3 l d'eau par sac de 25 kg
 - 0,9 l d'eau pour 5 kg

2



- ◆ étaler **weber.joint flex** et lisser en mouvement diagonal sur les carreaux à l'aide d'une taloche à joints semelle caoutchouc ou d'une raclette en caoutchouc

3

- ◆ veiller à remplir complètement les joints

4



- ◆ avant durcissement complet du mortier, 30 à 60 minutes après l'étalement, enlever l'excédent du mortier à l'aide d'une éponge de nettoyage fréquemment rincée et essorée

5

- ◆ pour éviter de creuser les joints, passer l'éponge en diagonale par rapport aux arêtes des carreaux

6

- ◆ pour faciliter le nettoyage utiliser le kit à joint

7

- ◆ si besoin finir avec un chiffon sec ou avec le pad de nettoyage blanc

8

- ◆ il est recommandé d'utiliser **weber.klin antitache** pour faciliter l'entretien des surfaces sensibles aux taches (pierres naturelles, terre cuite...)

INFOS PRATIQUES

Unités de vente :

- ◆ sac de 25 kg (palette filmée complète de 48 sacs, soit 1200 kg)
- ◆ sac de 5 kg (conditionné par pack de 4 x 5 kg, palette filmée complète de 144 sacs, soit 720 kg)

Format de la palette : 80x120 cm

Couleurs : blanc, beige, gris perle, gris ciment, anthracite, chocolat.

Consulter le nuancier

Outillage : kit de jointoiment, taloche éponge de nettoyage, taloche à joints semelle caoutchouc, malaxeur électrique lent, fouet, raclette, pad de nettoyage blanc

Conservation : 1 an en 25 kg, 18 mois en 5 kg, à partir de la date de fabrication, en emballage d'origine non ouvert, stocké à l'abri de l'humidité

Consommation : 0,2 à 2 kg/m² suivant le format, l'épaisseur du carreau et la largeur du joint

Largeur du joint en mm	Formats des carreaux en cm			
	33 x 33	40 x 40	45 x 45	60 x 60
3	0,3	0,30	0,25	0,2
5	0,5	0,4	0,4	0,3
8	0,8	0,7	0,7	0,5