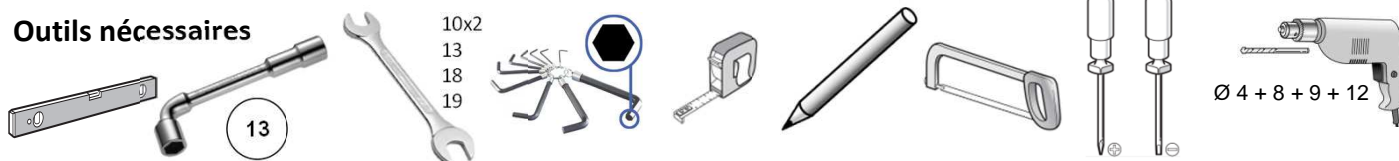


NOTICE DE POSE - coulissant alu éco GUIDAGE PILIER - 111391

ROY

Outils nécessaires



Accessoires fournis

(visserie de fixation non fournie, à adapter en fonction des supports)

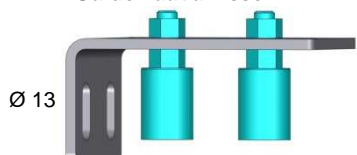
Butée arrière



Acc. Motorisation (option) Kit motorisation alu (rivets)



Guide haut à visser



Cornière gâche

Ø 9



Plaque de gâche
(Livrée sur la serrure sur le portail, à fixer sur la cornière, visserie dans le kit.)



Avaloïr

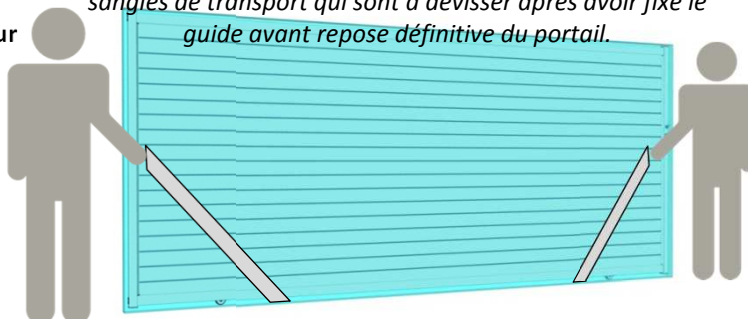
Rails

CONSIGNES DE SECURITE

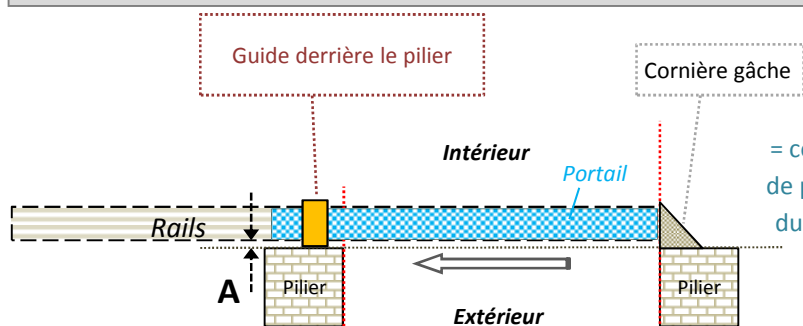
Respecter ces consignes pour garantir votre sécurité.

- Le portail doit être installé par 2 adultes.
- Ne pas faire la pose du portail lorsque le vent est supérieur à 40km/heure.
- Ne pas quitter le chantier sans que votre portail soit correctement fixé.
- Effectuer des contrôles réguliers de votre portail et des piliers de soutien.
- Lors de l'utilisation du matériel électroportatif, il est fortement conseillé de vous équiper des protections adaptées.

Portail livré dans un emballage thermo rétracté avec des sangles de transport qui sont à dévisser après avoir fixé le guide avant repose définitive du portail.



Jeu de pose



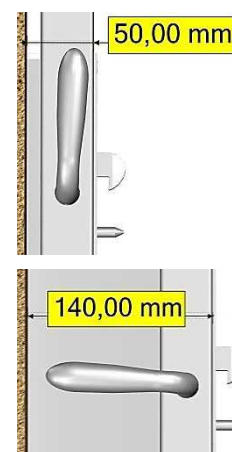
'A': distance entre le pilier et le bord du rail= 55mm

Guidage pilier

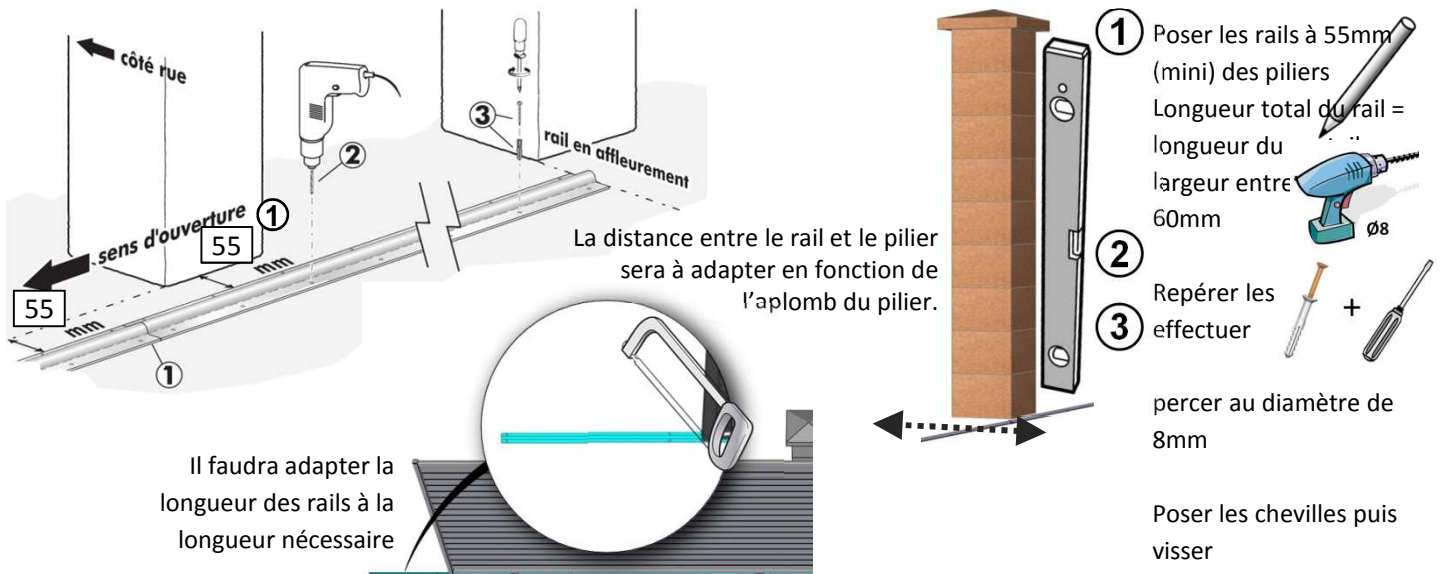
= conservation maximale de la largeur de passage entre pilier mais une partie du portail caché derrière le pilier une fois fermé

Largeur entre piliers = largeur du portail
-200mm minimum

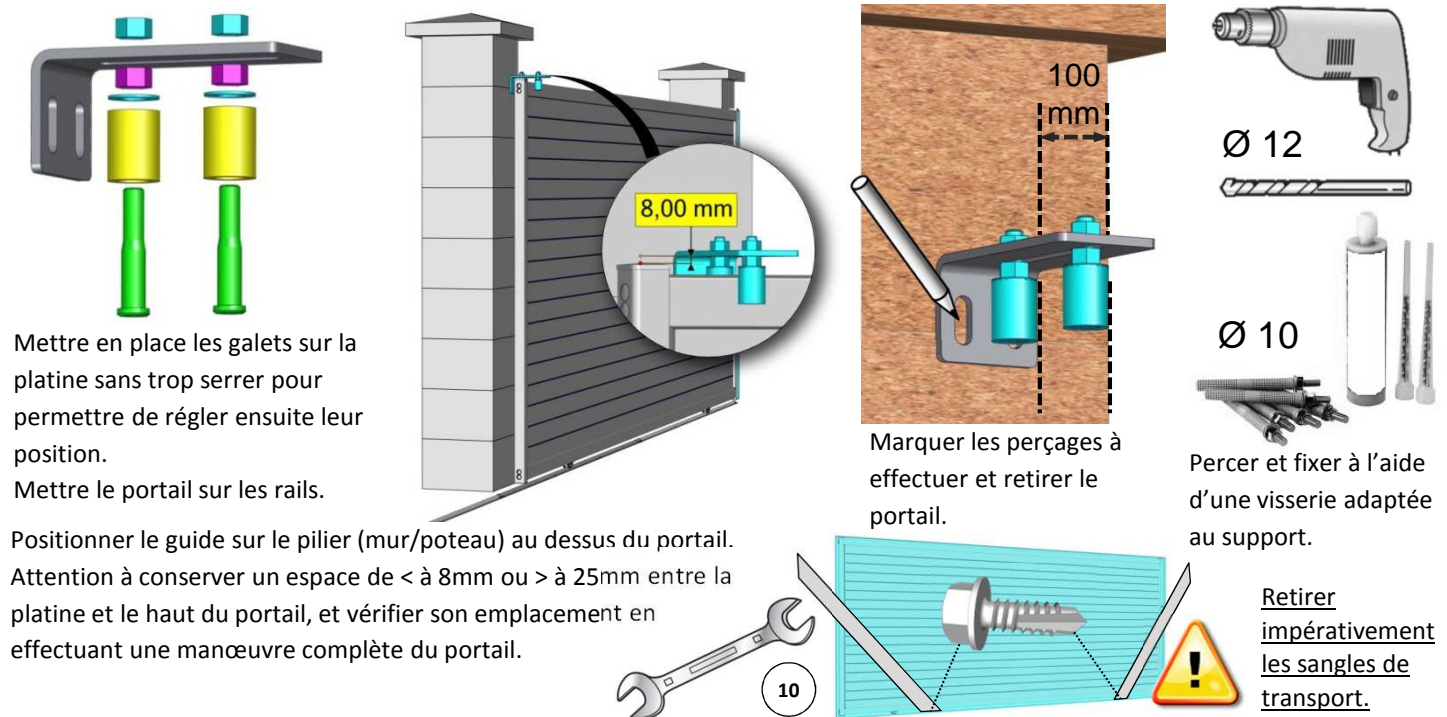
Largeur de passage = largeur entre piliers -50mm ou -140mm



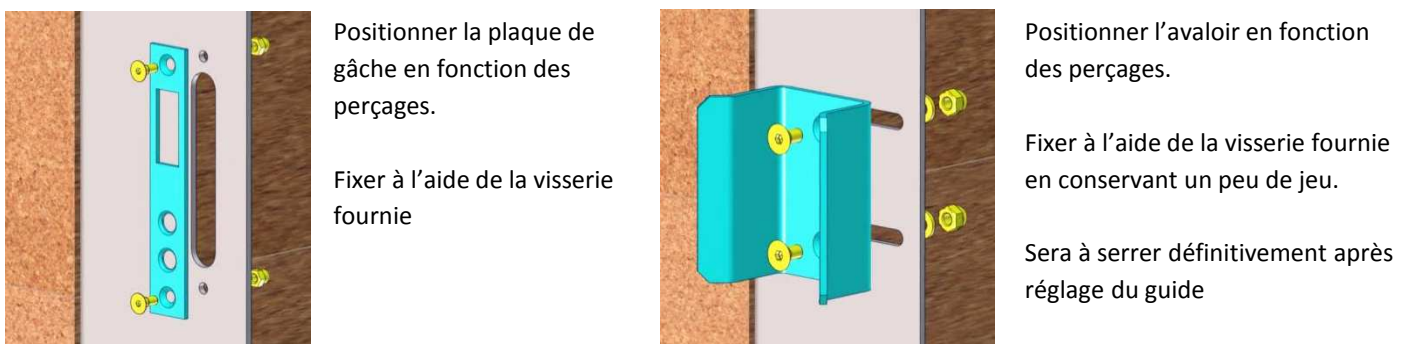
1 - Pose du rail



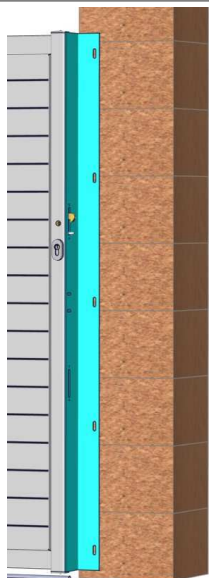
2 - Pose du guide



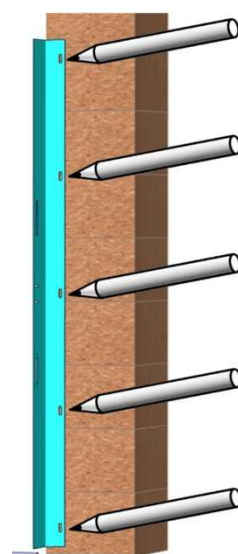
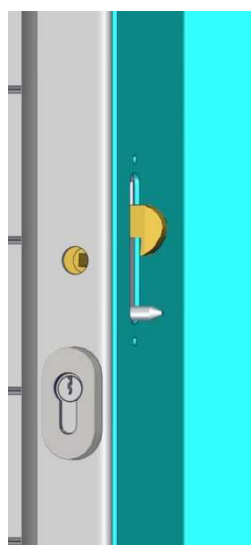
3 - Montage des accessoires sur la cornière gâche



4 - Pose de la cornière

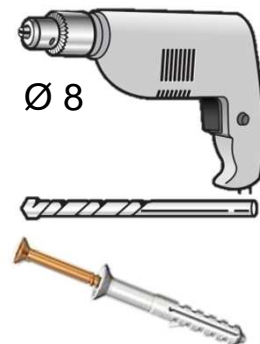


Positionner le battement aligné sur le bord du pilier
Amener le portail afin d'établir la battue dans la hauteur par rapport au crochet et au pion de centrage.

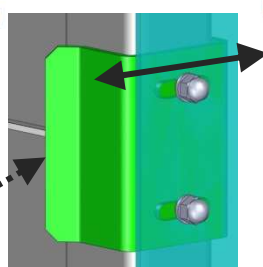
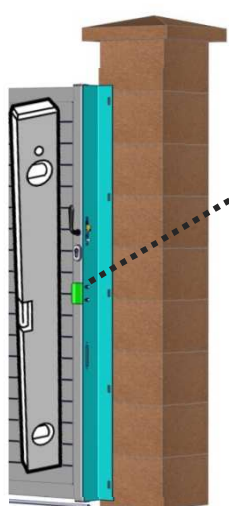


Marquer les perçages à effectuer.

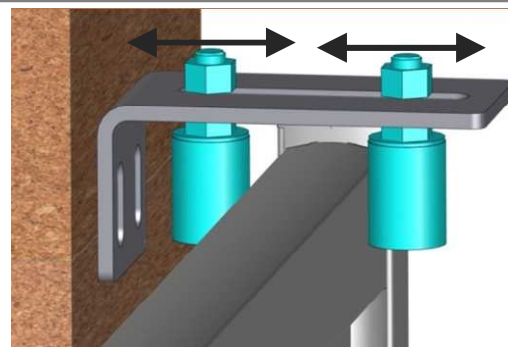
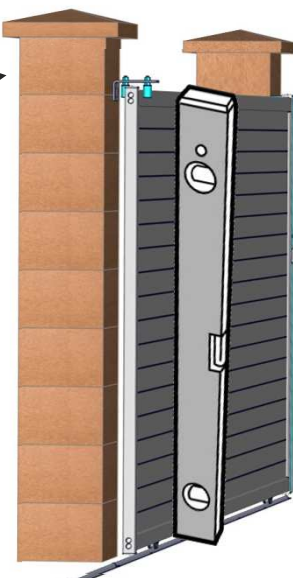
Percer et fixer à l'aide d'une visserie adaptée au support.



5 - Réglage du guide



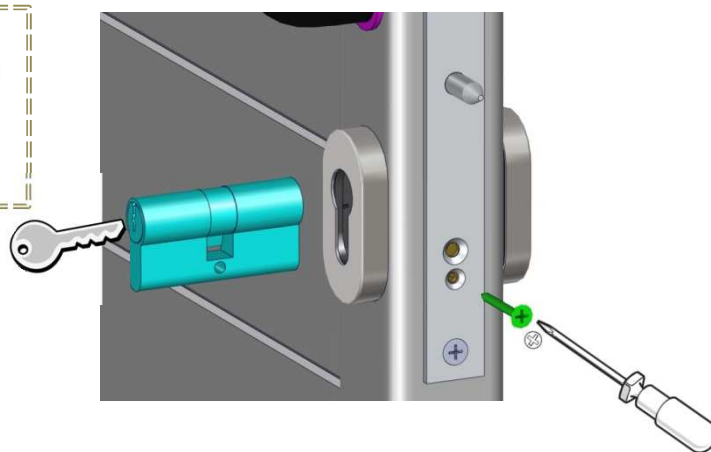
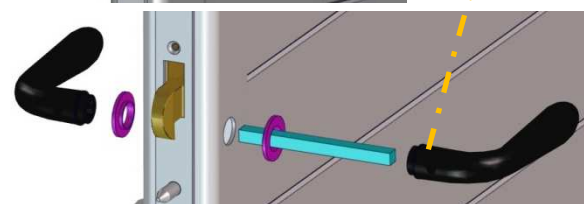
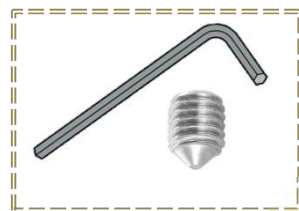
Fermé le portail.
Régler l'avaloir en fonction de l'aplomb du portail.
Brider légèrement l'avaloir.



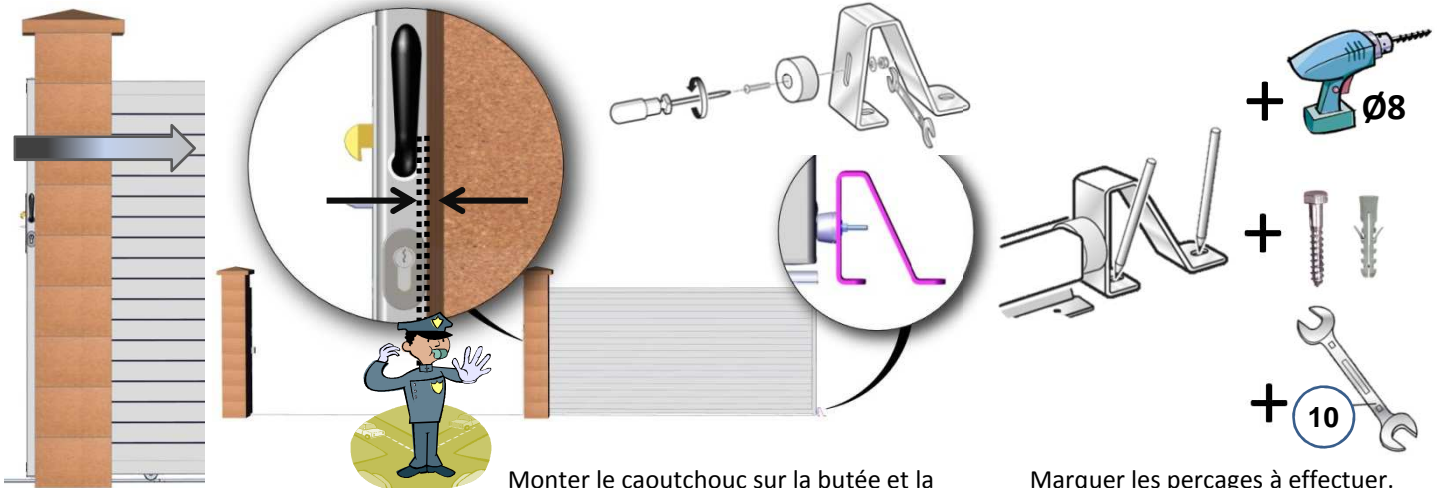
Vérifier le bon aplomb du portail sur l'autre montant.

Ajuster la position des galets sur le portail en serrant légèrement.
Effectuer une manœuvre complète du portail pour confirmer le réglage.
Visser ensuite de façon définitive.

6 - Montage de la poignée et du barillet



7 - Pose de la butée arrière

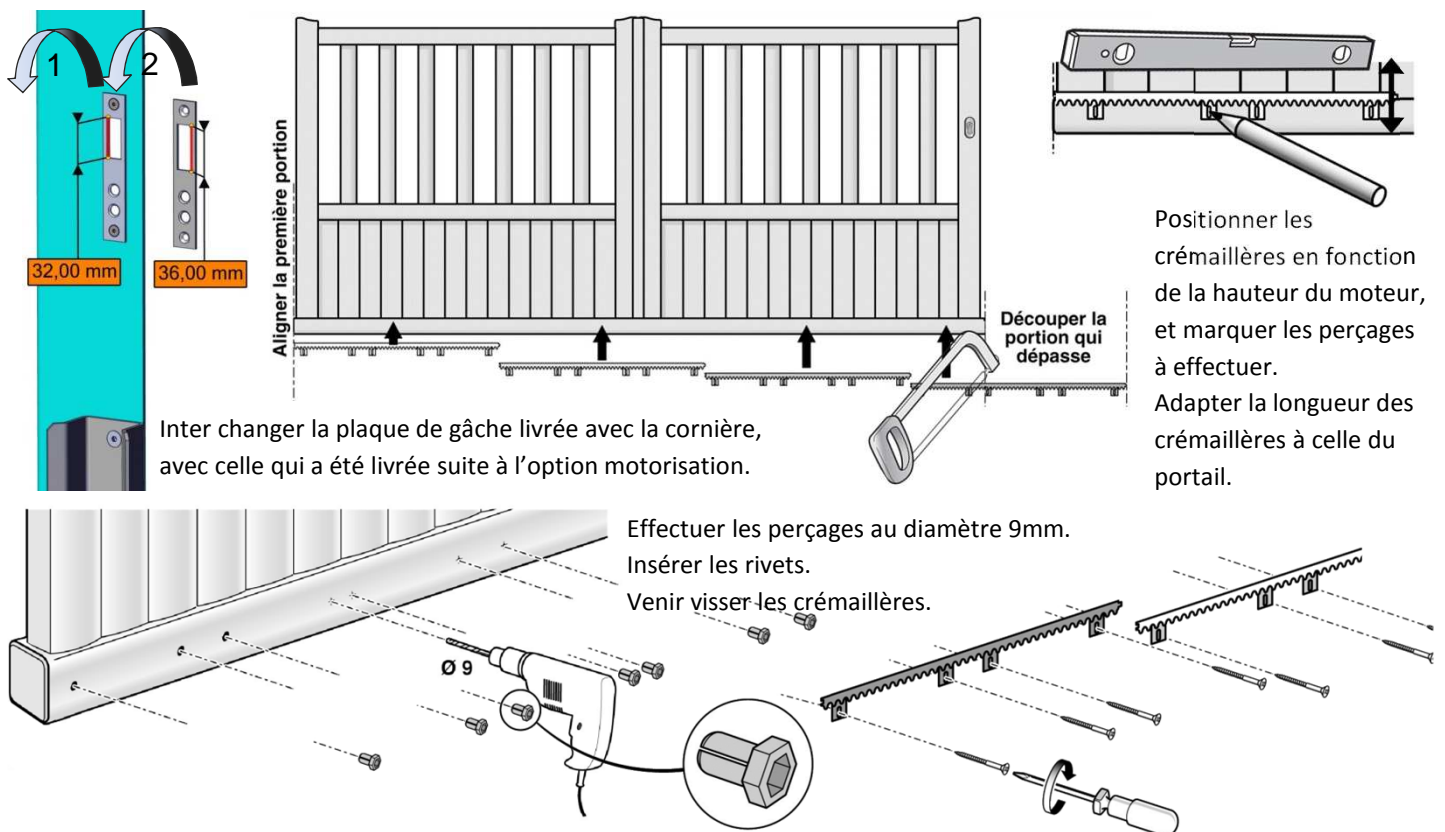


Ouvrir le portail jusqu'à ce que la poignée arrive à une distance convenable du pilier.

Monter le caoutchouc sur la butée et la mettre en place contre le portail au bout du refoulement.

Marquer les perçages à effectuer. Percer et fixer à l'aide d'une visserie adaptée au support.

8 - Option motorisation



Inter changer la plaque de gâche livrée avec la cornière, avec celle qui a été livrée suite à l'option motorisation.

Positionner les crémaillères en fonction de la hauteur du moteur, et marquer les perçages à effectuer. Adapter la longueur des crémaillères à celle du portail.

Effectuer les perçages au diamètre 9mm. Insérer les rivets. Venir visser les crémaillères.

8 - Entretien et garantie

L'entretien d'un portail est une nécessité vis-à-vis de son usage et de son environnement. L'objectif est de compenser son inévitable usure et son vieillissement naturel. L'entretien courant d'un portail consiste en un simple lavage à l'eau avec détergent (pH compris entre 5 et 7, type liquide vaisselle), à l'éponge non abrasive, sans effectuer de fortes pressions, suivi d'un rinçage à l'eau claire sans additif et un essuyage avec un chiffon doux (non abrasif) et absorbant.

La **fréquence de nettoyage** dépend de l'environnement et des concentrations de salissures sur la surface. Plus il est fréquent, plus il est facile et économique.

Zone Rurale ou ambiance urbaine peu dense: 1 fois par an minimum
Ambiance urbaine dense, Littoral, zone industrielle: 2 fois par an minimum

Précautions:

Bien vérifier que les zones d'évacuation d'eau soient débouchées.
Ne pas utiliser d'abrasif, de solvants ou autres produits pour ne pas rayer ou endommager la finition.
L'utilisation de détergents ou tout autre produit est fortement proscrite.

Garantie:

2 ans pièces détachées et portails / 5 ans pour les produits avec finition peinture / 10 ans pour le traitement anticorrosion