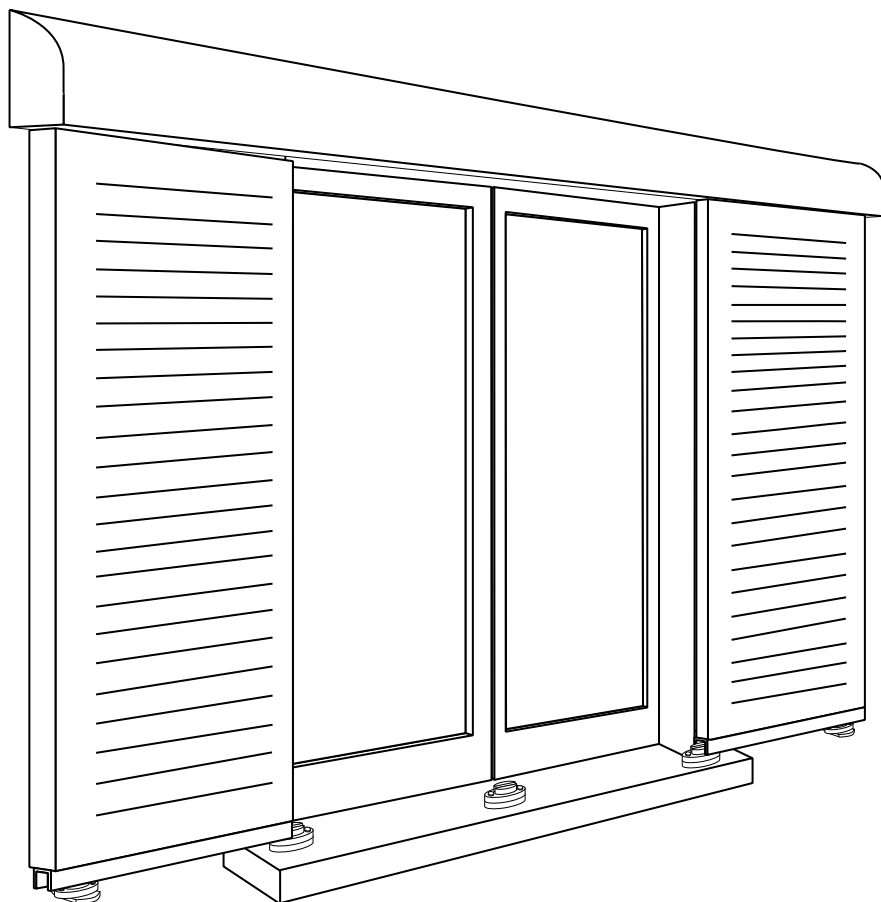


LAPEYRE

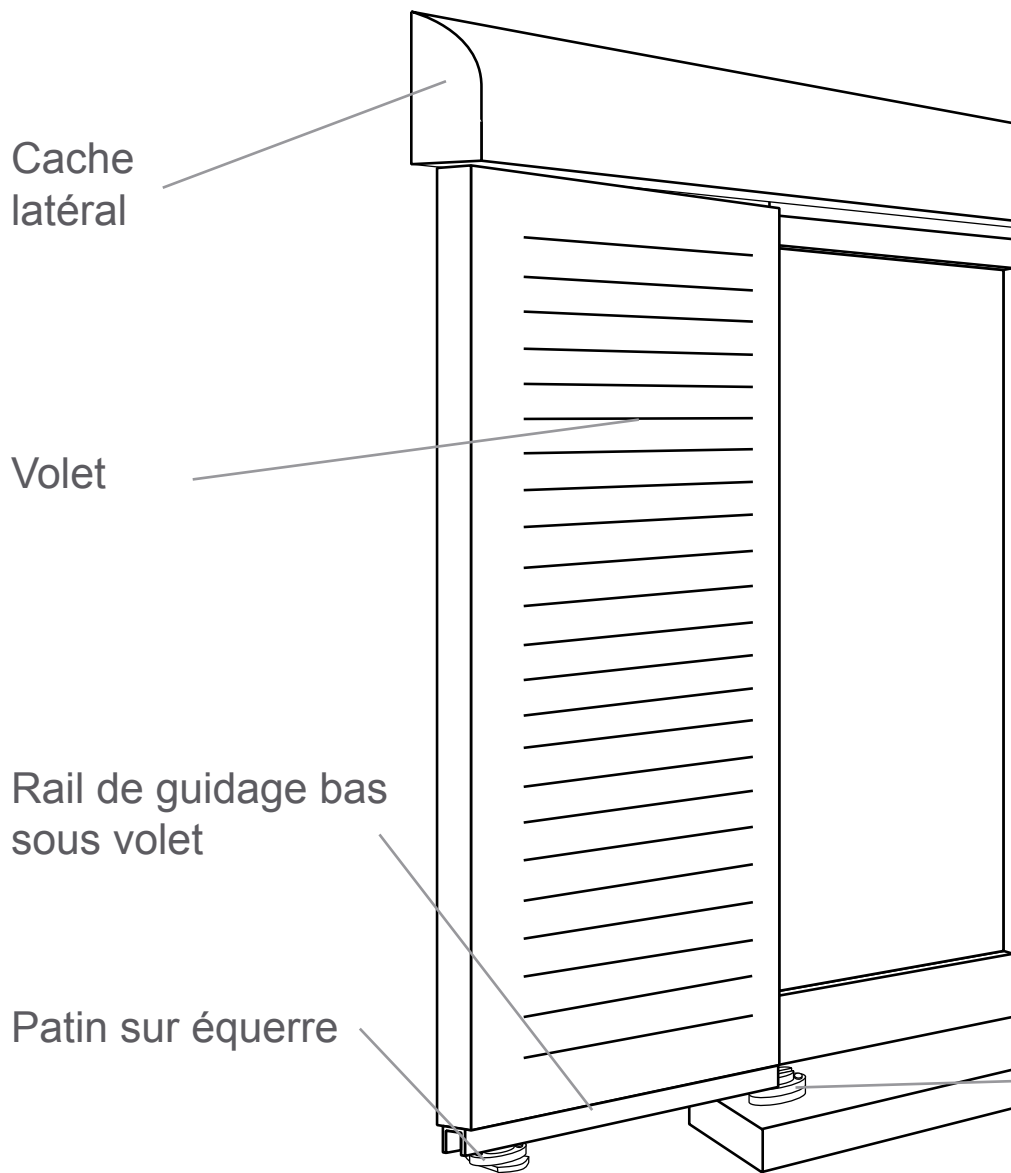
Kit volets coulissants

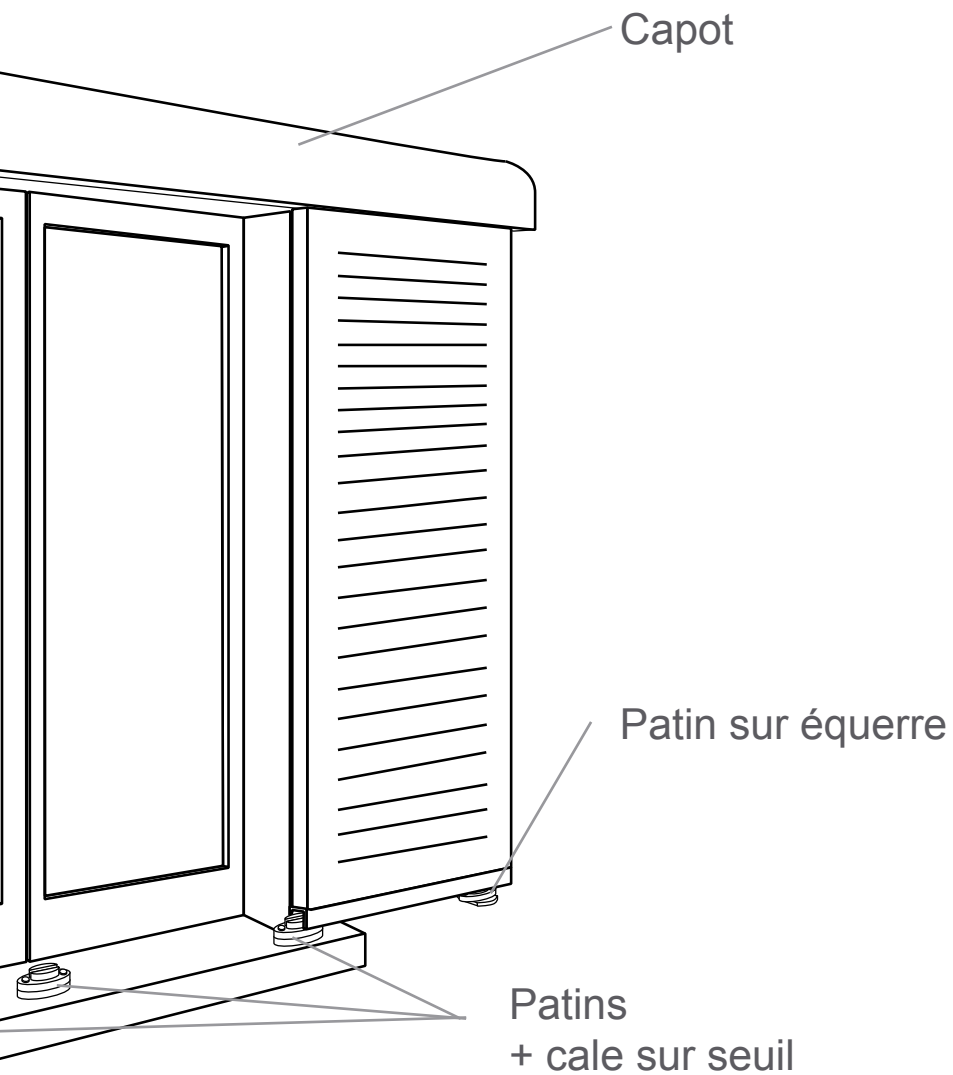
Double vantail

58303



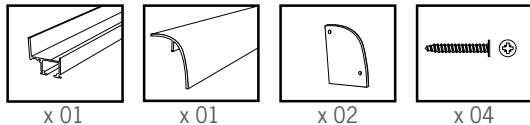
Vue d'ensemble



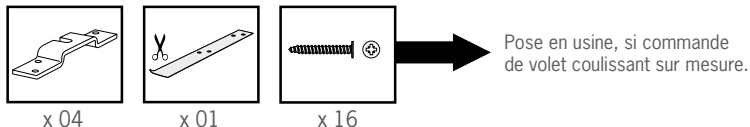


Liste des composants

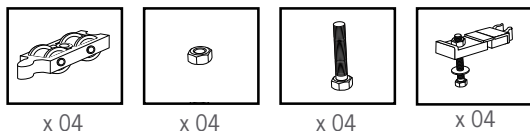
Rail, capot et caches



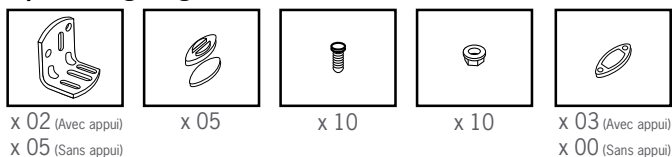
Platines support volet



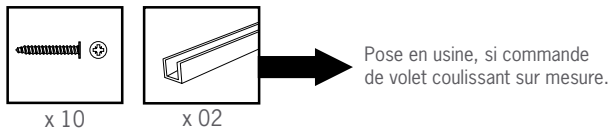
Chariots et butées



Equerre de guidage



Guidage bas



Outillage nécessaire pour le montage (Éléments non fournis)

- 1 tournevis cruciforme
- 1 crayon
- 1 mètre
- 1 perceuse à percussion + forêts
- 1 niveau

Entretien et maintenance

Avant toute installation, il est primordial de vernir ou de traiter le bois pour le protéger contre les intempéries.

Inspectez les boulons de fixation tous les 6 mois. Resserrez si nécessaire.

Vérifiez le bon état général des pièces tous les ans. Si une usure excessive est constatée, la pièce doit être remplacée.

Les patins de guidage sur équerres doivent être gardés propres et non obstrués pour assurer le bon fonctionnement du système.

La position des chariots ou des patins peut être ajustée grâce aux écrous de réglage.

Informations techniques et légales

Pour l'installation des volets en étage, il est recommandé d'utiliser un échafaudage. Il existe aussi un danger lié à la chute éventuelle d'objets du toit (outillages, composants du kit...).

Nous recommandons donc de ne jamais laisser d'objets sur l'échafaudage ou sur le rebord de fenêtre. Toute zone à risque potentiel doit être séparée et isolée afin de minimiser tout incident.

Lors de l'installation, il faut porter un vêtement de protection adéquat, ainsi que les E.P.I.(lunettes, gants...).

Lors de la découpe de matériaux ou quand vous percez des accessoires, il est recommandé de porter un masque de sécurité ou des lunettes de protection.

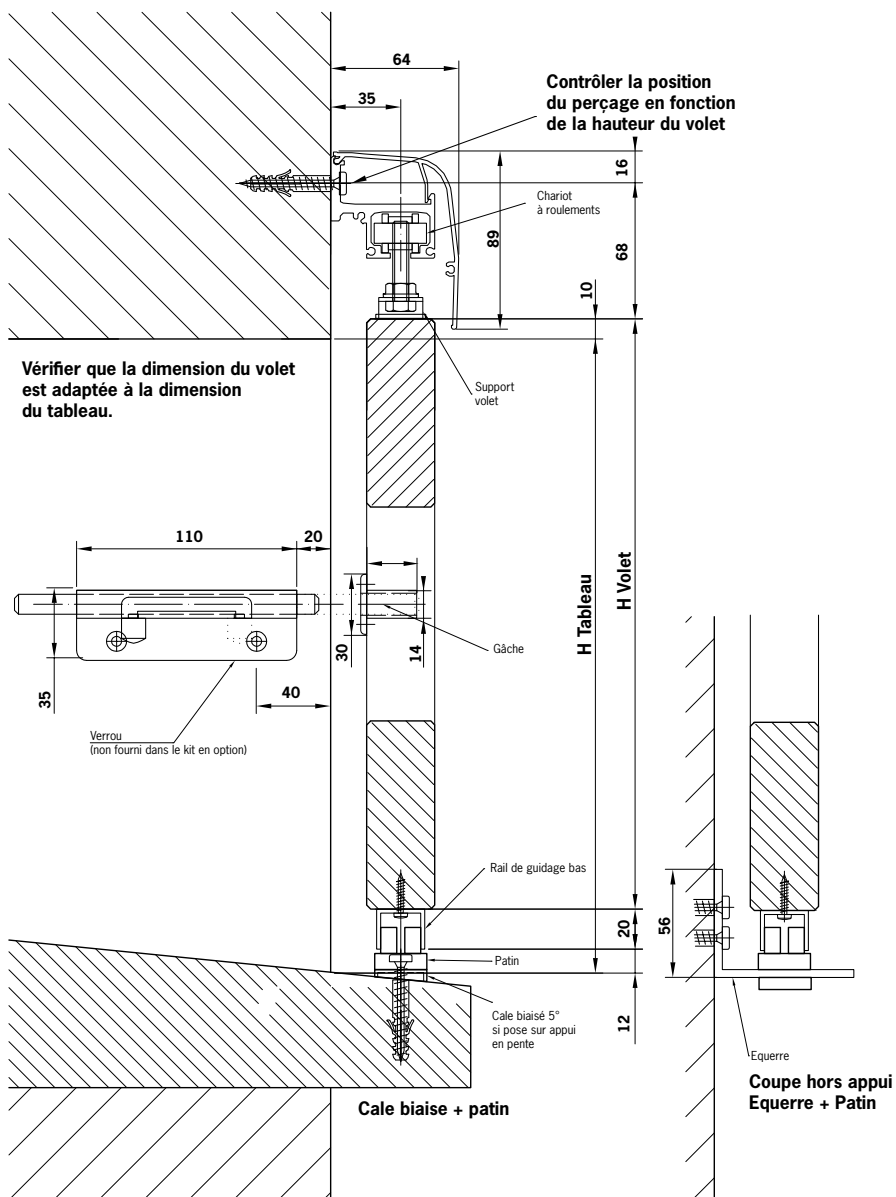
Ne laissez pas des enfants seuls manipuler les volets.

Verrouillez les volets en cas de vent.

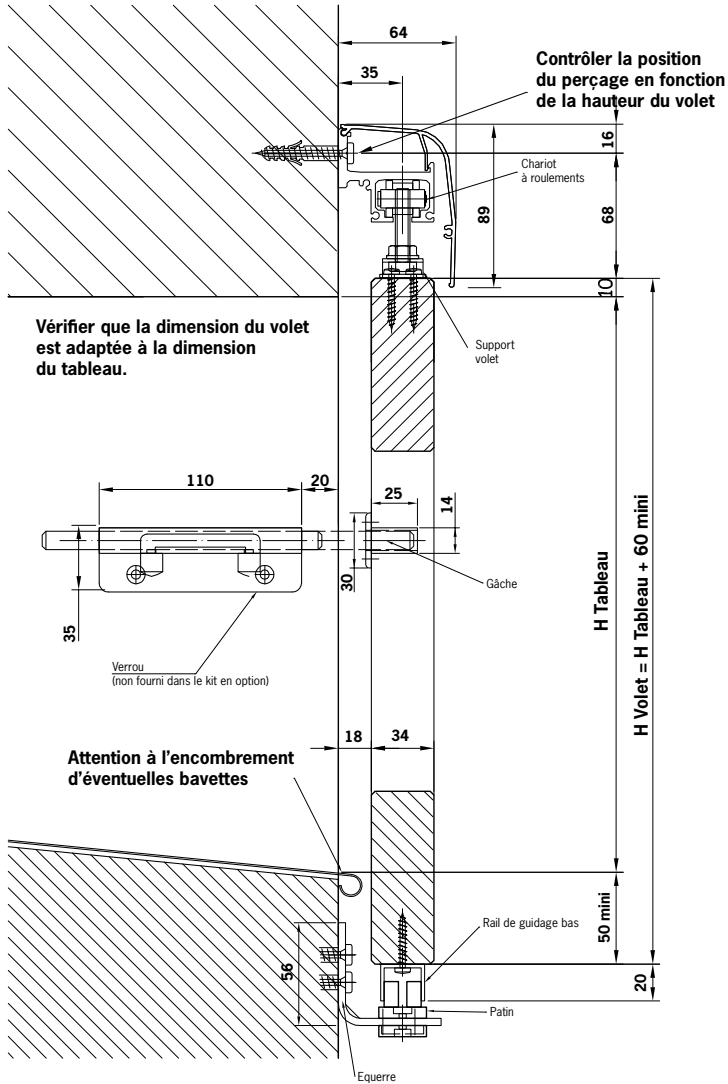
Garantie

Le produit est garanti 2 ans contre tout vice provenant d'un défaut de conception ou de fabrication, à compter de la date d'achat.

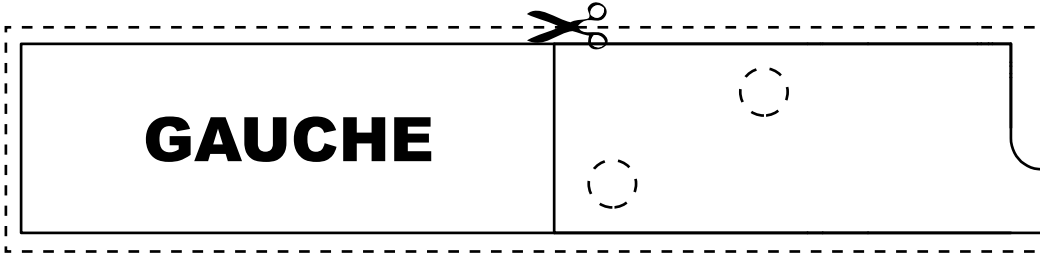
Coupe verticale du volet coulissant avec appui

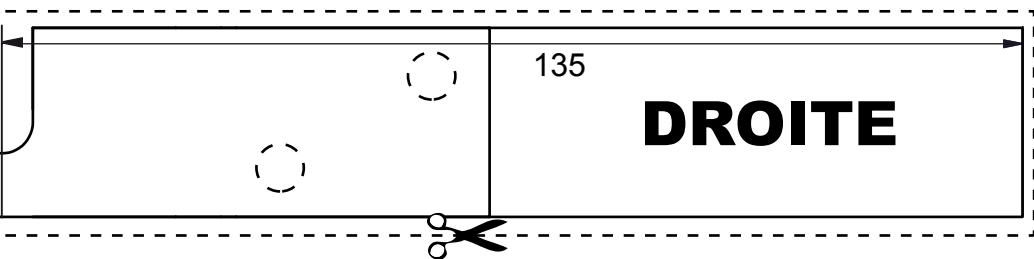


Coupe verticale du volet coulissant sans appui

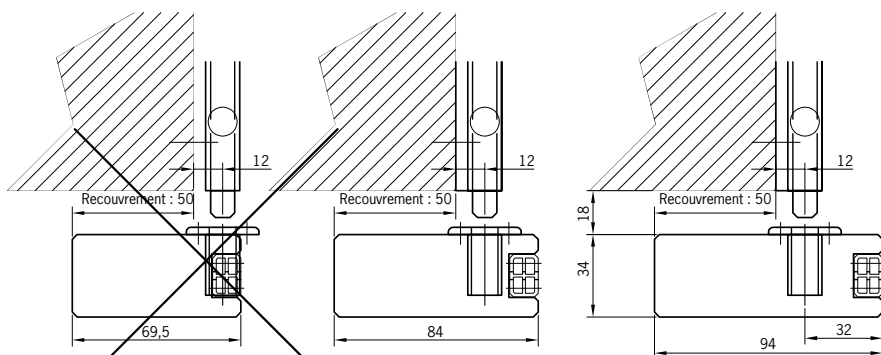


Gabarit à utiliser pour la pose de la platine





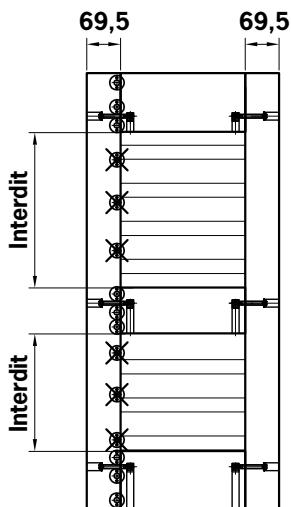
Pose gâche sur volet persienne



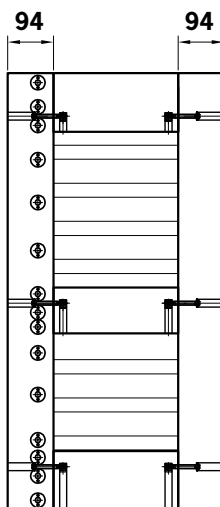
Montant de 69 à 83 :
Interdit en face des lames
Possible en face d'une traverse

Montant de 84 à 94 : OK

Montant de 69 à 83 :

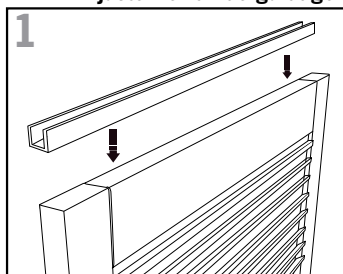


Montant de 84 à 94 :

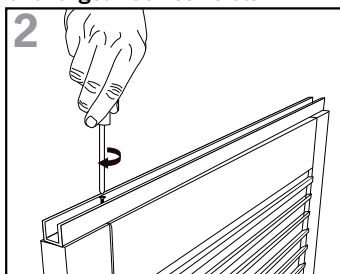


01/ Préparation du bas des volets

Ajuster le rail de guidage bas à la largeur de vos volets.

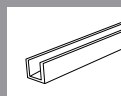


1
Posez le rail sur la tranche basse du volet.



2
Vissez le rail à l'aide d'un tournevis.

Renouvelez l'opération pour le second volet.

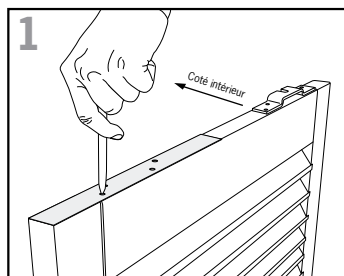


x 02

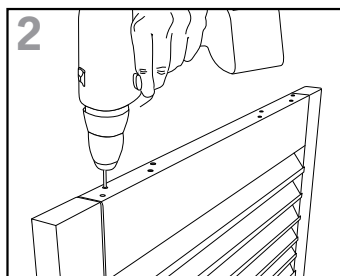


x 10

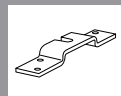
02/ Préparation du haut des volets



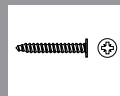
1
Décrochez le gabarit (p.8 et 9) pour repérer les positions des platines. Les lames du volet doivent être orientées vers le bas, du côté extérieur.



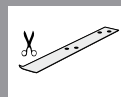
2
Percez le volet.



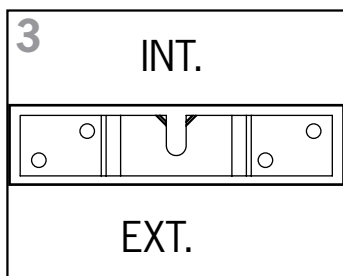
x 04



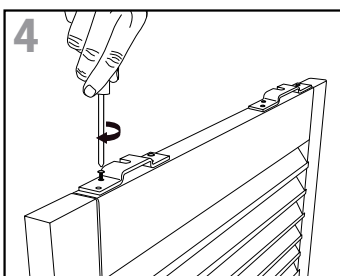
x 16



x 01



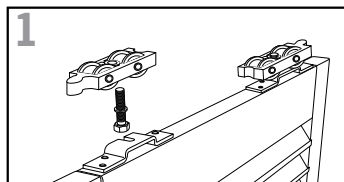
3
L'ouverture du U de la platine doit être positionnée vers l'intérieur.



4
Vissez les platines.

Renouvelez l'opération pour le second volet.

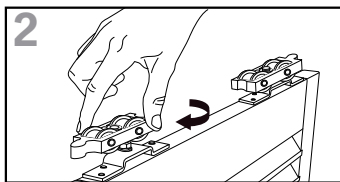
03/ Fixation des chariots



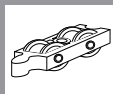
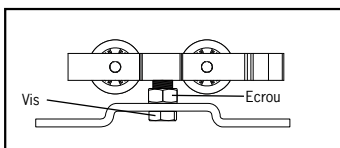
Assemblez les chariots et fixez les sur les platines : la tête de la vis doit être entre la platine et le volet, l'écrou au dessus. Serrez l'écrou sur la platine.

IMPORTANT

Le bout de la vis doit venir à fleur du haut du chariot.



Ajustez la hauteur des chariots.



x 04



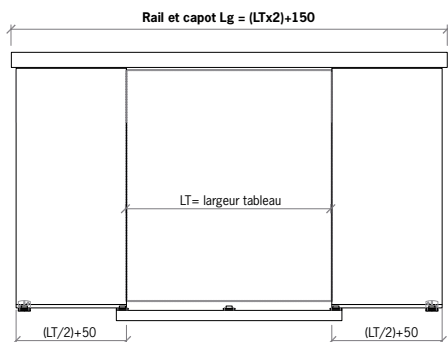
x 04



x 04

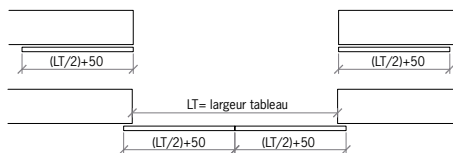
04/ Recoupe capot et rails hauts et bas

Recoupe faite en usine dans le cas de volet sur mesure.

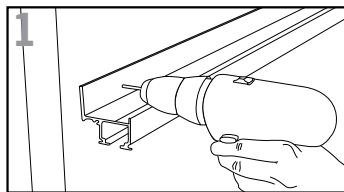


Important

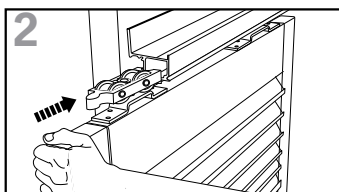
Toujours respecter
Long. de rail = Long. de capot



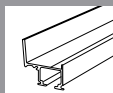
05/ Fixation du rail haut



Fixez le rail au mur.
Positionnez une vis tous les 300 mm.
Vérifiez que le niveau soit correct.



Insérez les chariots dans le rail.



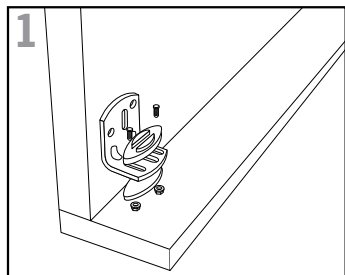
x 01

Visserie
non
fournie

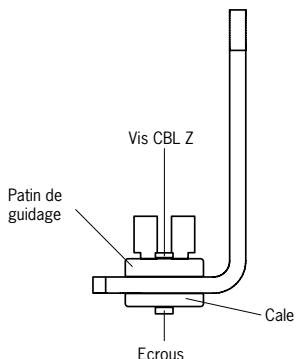
ATTENTION

Utilisez les forets, chevilles et vis en fonction de la nature de votre mur. Rapprochez-vous du rayon quincaillerie.

06/ Préparation du guidage bas



1
Pré-assemblez le(s) patin(s) sur équerre(s).



x 02 (Avec appui)
x 05 (Sans appui)



x 02 (Avec appui)
x 05 (Sans appui)

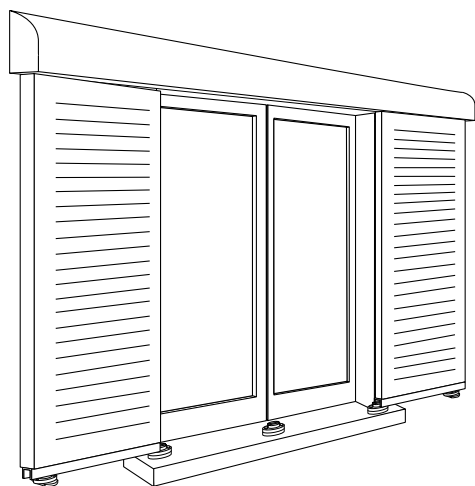


x 04 (Avec appui)
x 10 (Sans appui)



x 04 (Avec appui)
x 10 (Sans appui)

07/ Fixation guidage bas équerres + patins



a) Fixation avec appui

L'équerre se place sur le mur pour un guidage du volet en position ouverte.

Vérifiez la verticalité des vantaux en position ouverte avec un niveau.

Le patin doit venir coulisser dans le rail U, fixé sous le volet.

Positionnez l'équerre + patin selon le schéma ci-dessus.

Repérez les zones de fixation. Prépercez le mur. Positionnez l'équerre.

Positionnez les patins à chaque extrémité du seuil de la fenêtre. Utilisez la cale

biaise sous le patin si nécessaire afin d'avoir le patin toujours parallèle au sol.

Repérez les zones de fixation.

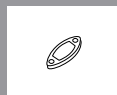
Prépercez le seuil. Positionnez les patins.



x 01



x 02



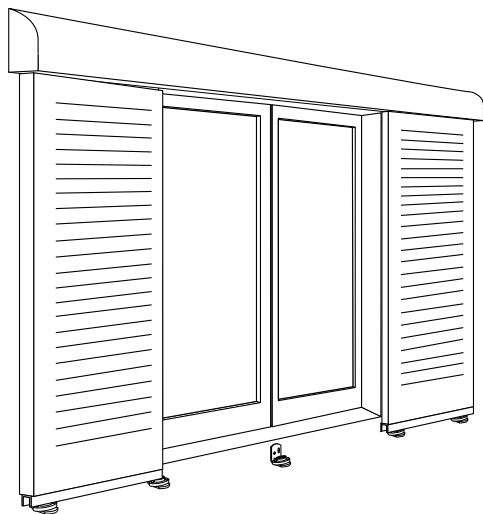
x 02

Visserie
non
fournie

En fonction du type de seuil, choisissez la visserie de fixation adaptée pour la pose des patins.

Rapprochez-vous du rayon quincaillerie.

07/ Fixation guidage bas équerres + patins



Visserie
non
fournie

x 05

En fonction du type de mur, choisissez la visserie adaptée pour la pose des équerres.
Rapprochez-vous du rayon quincaillerie.

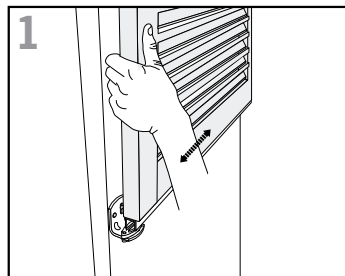
b) Fixation sans appui

Les équerres se placent sur le mur pour un guidage du volet en position ouverte. Vérifiez la verticalité des vantaux en position ouverte avec un niveau.

Les patins doivent venir coulisser dans le rail U, fixé sous le volet. Positionnez les équerres + patin selon le schéma ci-dessus.

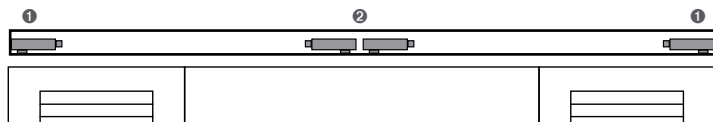
Repérez les zones de fixation. Prépercez le mur. Positionnez les équerres.

08/ Coulissement du volet



Vérifiez le coulissement du volet.

09/ Assemblage des butées



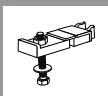
Les butées empêchent aux 2 vantaux de s'entrechoquer en leur centre ② et de sortir du rail aux extrémités ①.

Insérez 2 butées, dos à dos, dans le rail ②.

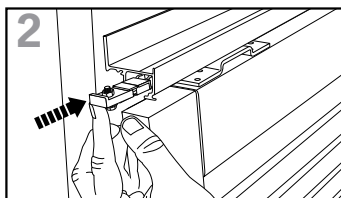
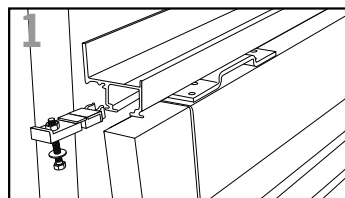
Placez les vantaux en position fermée. Clippez les butées avec les chariots.

Fixez les butées en serrant les boulons manuellement. Déclippez le volet.

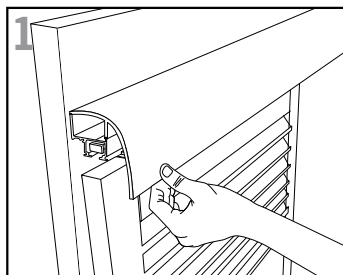
Renouvelez l'opération avec les butées des extrémités.



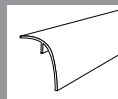
x 04



10/ Pose du capot enjoliveur

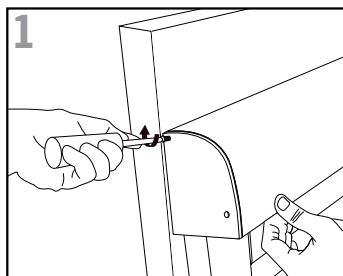


Présentez le capot en position, le clipper sur les rails de guidage haut.

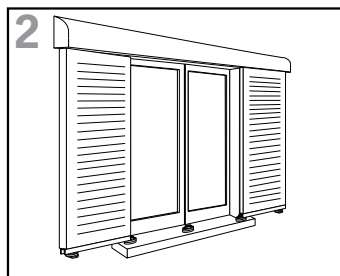


x 01

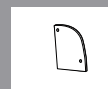
11/ Coulisement du volet



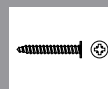
Vissez les caches latéraux de finition.



Votre volet est maintenant prêt.



x 02



x 04

