

Ventilation : obturateur et filtre

Le renouvellement d'air peut être assuré même fenêtre fermée : tirer légèrement la barre de manœuvre pour ouvrir l'obturateur de ventilation. La fenêtre reste verrouillée, et un filtre arrête les insectes, la poussière et la neige poudreuse.



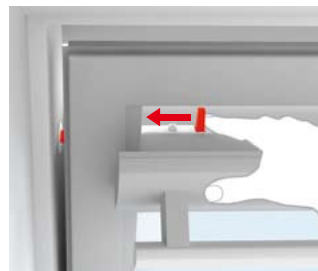
Ouverture et fermeture de la fenêtre

Une double traction sur la barre de manœuvre permet d'ouvrir la fenêtre. Le frottement des lames de ressort des pivots permet de maintenir la fenêtre dans diverses positions d'ouverture. La fermeture de la fenêtre se fait en poussant l'ouvrant vers le haut, et son verrouillage en refermant totalement l'obturateur de ventilation par double poussée sur la barre.



Position de ventilation

Le loqueteau équipant la fenêtre vous permet de la bloquer en position entrouverte. Il est placé sur le haut de l'ouvrant, à gauche derrière la barre de manœuvre et s'engage dans la gâche supérieure du cadre fixe.



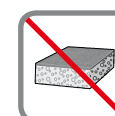
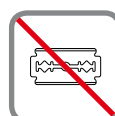
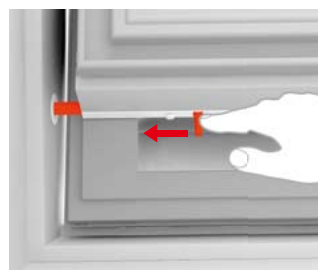
Nettoyage du vitrage

Pour nettoyer la face extérieure du double vitrage isolant, retourner complètement l'ouvrant (180°). L'ouvrant doit être bloqué dans cette position en engageant le loqueteau latéral dans la gâche inférieure du cadre fixe. L'utilisateur a ainsi les deux mains libres pour nettoyer.

Nettoyer le vitrage à l'aide d'un chiffon doux, propre et non pelucheux, d'une peau de chamois, d'une éponge propre, douce et non abrasive, ou d'une raclette non métallique. De l'eau claire suffit normalement pour nettoyer le vitrage. Les produits lave vitres du commerce, non abrasifs peuvent aussi être utilisés. L'eau peu calcaire est préférable pour nettoyer les vitrages. Cependant, dans les zones à eau calcaire ajouter une faible quantité de détergent pour adoucir l'eau ou essuyer tout excès d'eau en fin de nettoyage.

Attention

- Eviter tout contact du vitrage avec du silicone.
- Ne pas utiliser de produits de nettoyage contenant des particules abrasives.
- Ne pas utiliser de produits chimiques pour le nettoyage du vitrage.
- Eviter tout contact avec des objets coupants ou abrasifs y compris les bijoux.
- Ne jamais essayer de nettoyer la poussière déposée sur le vitrage avant de l'avoir humidifiée.
- Si d'autres travaux se réalisent dans le voisinage du vitrage, protéger le vitrage à l'aide d'un film plastique pour éviter toute éclaboussure ou salissure par un composé agressif et/ou abrasif.



Comment éviter la condensation

Dans les pièces humides, une condensation tend à se former sur la face interne du double vitrage isolant. Ce phénomène peut être évité en plaçant un radiateur sous la fenêtre et/ou en aérant régulièrement la pièce.



Nettoyage du filtre d'air

Le filtre peut être retiré facilement et nettoyé à l'aide de savons ou des détergents ménagers ordinaires. Retourner et bloquer l'ouvrant en position de nettoyage et dégager le filtre de son rail support. (Des filtres de remplacement peuvent être commandés auprès des Distributeurs VELUX).



Nettoyage de la fenêtre

La surface blanche en polyuréthane peut être nettoyée à l'aide de savons ou détergents ménagers ordinaires.



Nettoyage du raccordement d'étanchéité

Feuilles et débris végétaux doivent être enlevés au-dessus de la fenêtre et dans les couloirs latéraux du raccordement, au moins une fois par an pour permettre à l'eau de pluie de s'écouler librement.



Neige et glace

Dégager la neige et la glace autour de la fenêtre pour permettre à l'eau de fonte d'être drainée hors de la fenêtre.

