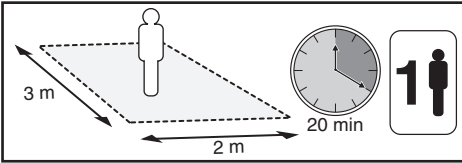
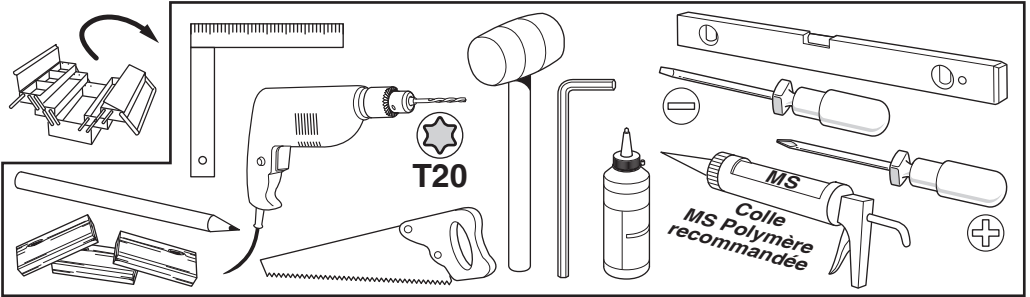


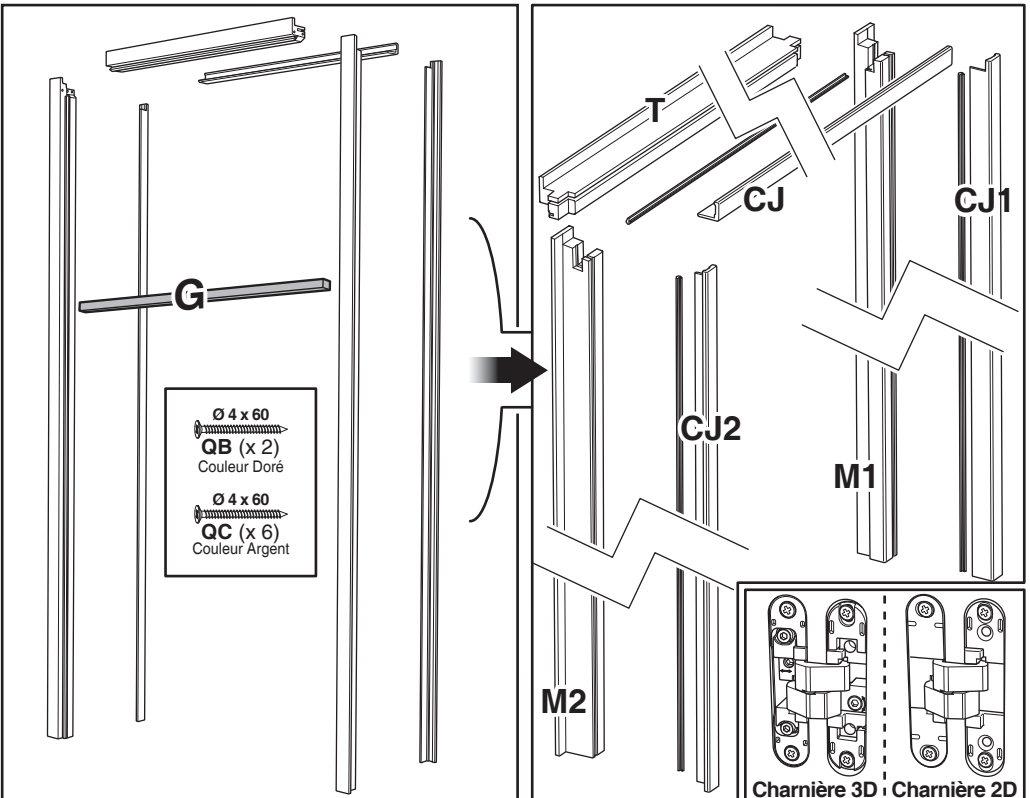
NOTICE DE MONTAGE - HUISSERIE FIN DE CHANTIER RIVE DROITE

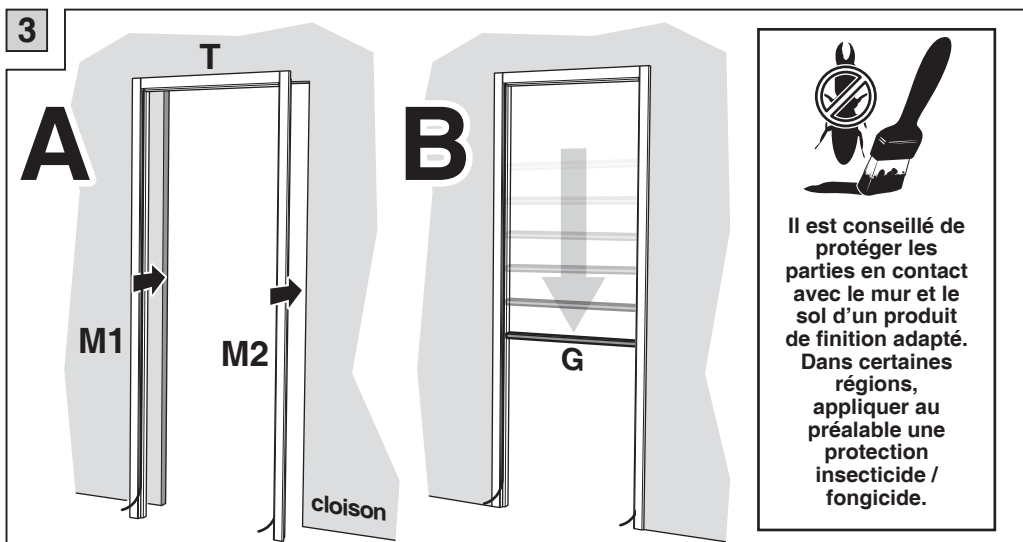
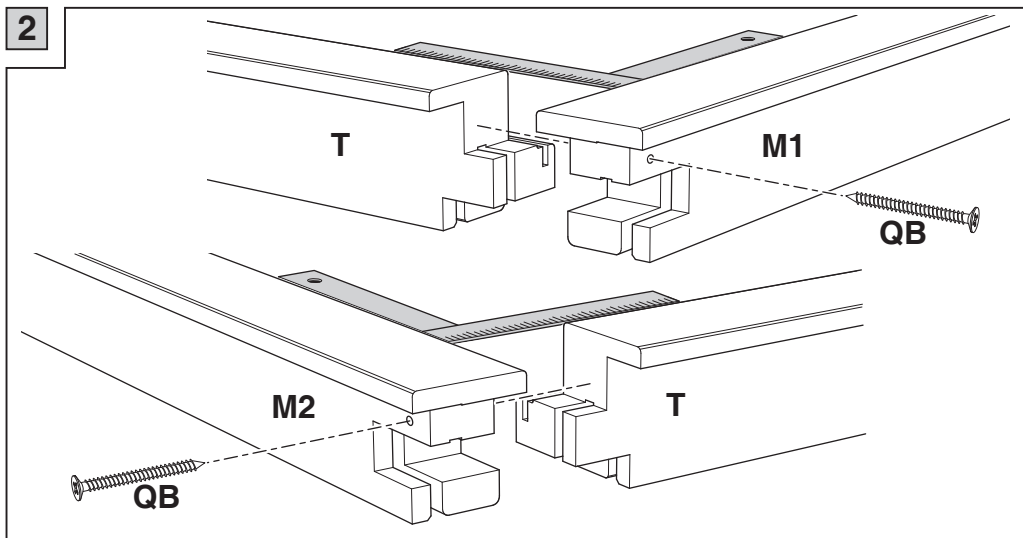
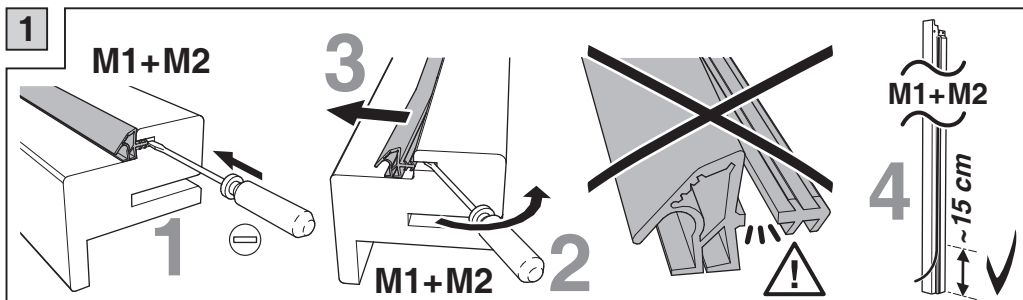


Lire cette notice **EN ENTIER**
avant de commencer le
montage !

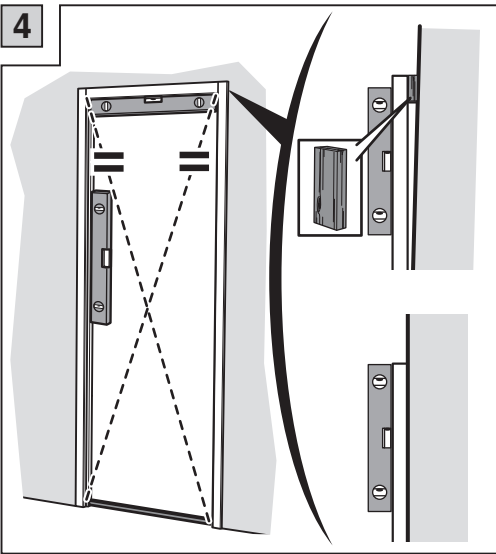


⚠ **Stocker la porte dans un endroit sec et aéré, à l'abri de la lumière.**
Température entre 10°C et 30°C. Humidité entre 40% et 60%. ⚠

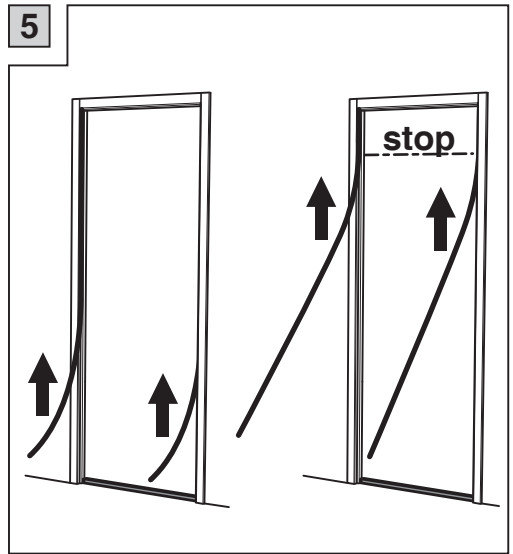




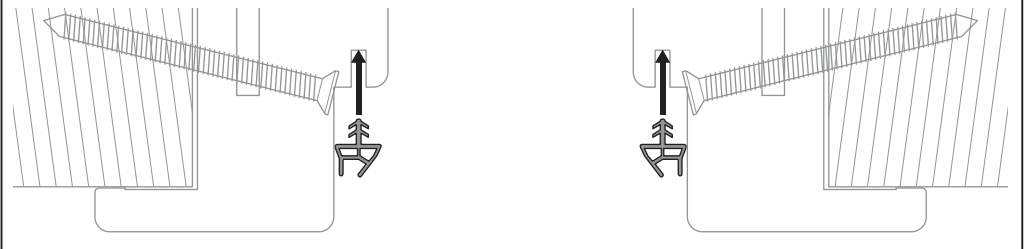
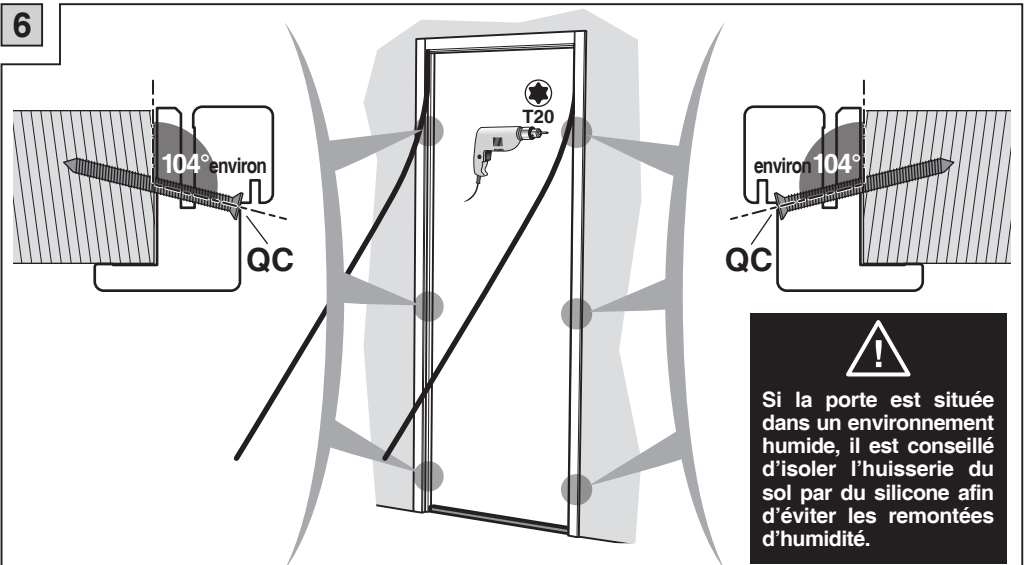
4



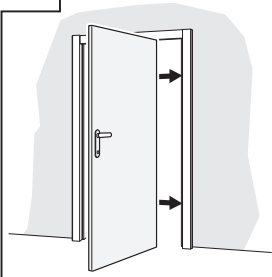
5



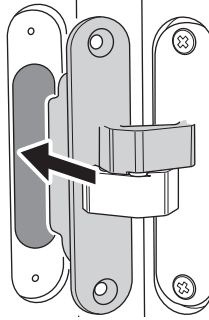
6



7

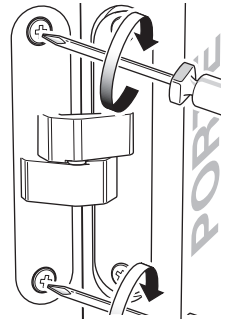


BÂTI



PORTE

BÂTI

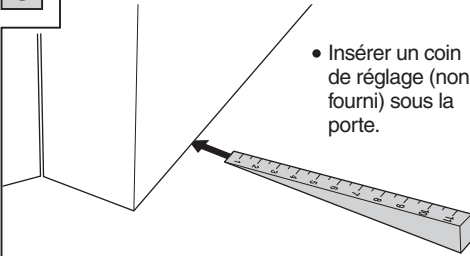


PORTE

RÉGLAGES DE LA CHARNIÈRE 3D (pour la charnière 2D voir étape 14)

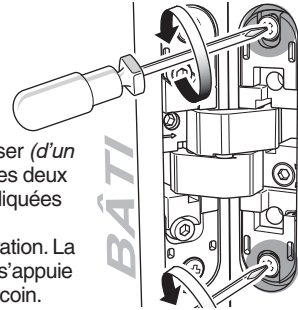
8

■ Réglage de la hauteur



- Insérer un coin de réglage (non fourni) sous la porte.

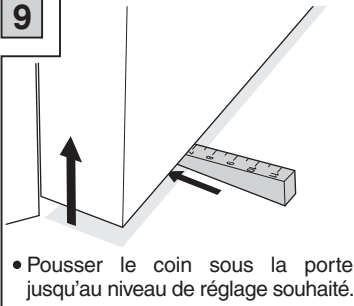
- Dévisser (d'un tour) les deux vis indiquées dans l'illustration. La porte s'appuie sur le coin.



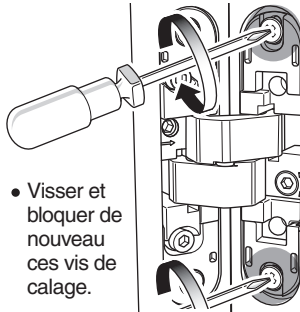
BÂTI

PORTE

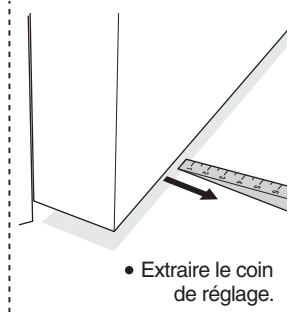
9



- Pousser le coin sous la porte jusqu'au niveau de réglage souhaité.



- Visser et bloquer de nouveau ces vis de calage.



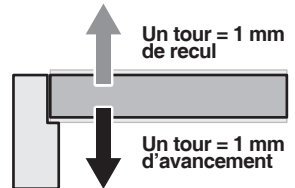
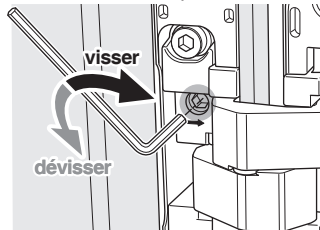
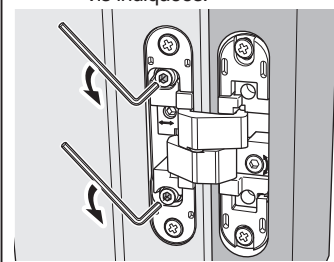
- Extraire le coin de réglage.

10

■ Réglage de la profondeur

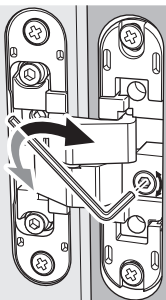
- Dévisser (d'un tour) les deux vis indiquées.

- Régler la profondeur comme indiqué ci-dessous, puis revisser les vis dévissées précédemment.



11

■ Réglage latéral



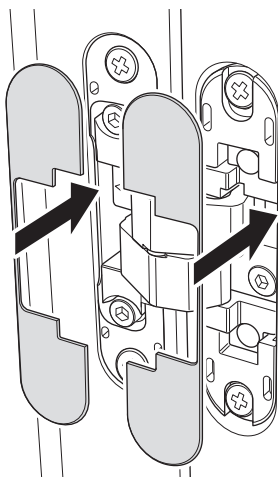
Un tour = 1 mm
de recul

Un tour = 1 mm
d'avancement



12

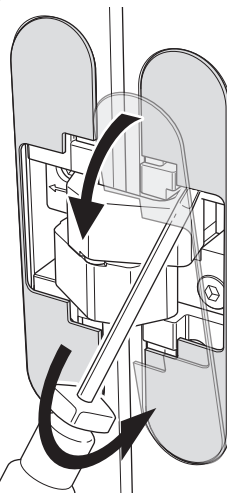
■ Clipper les caches



13

■ Démontage des caches pour procéder à un nouveau réglage

- Enlever les caches en insérant un tournevis plat dans les emplacements appropriés et en appliquant un léger effet de levier.

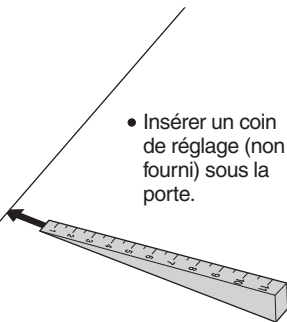


RÉGLAGES DE LA CHARNIÈRE 2D

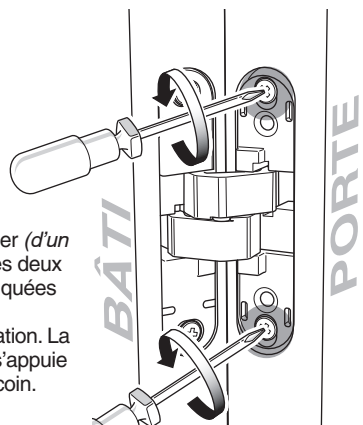
14

■ Réglage de la hauteur

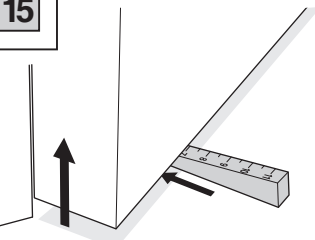
- Insérer un coin de réglage (non fourni) sous la porte.



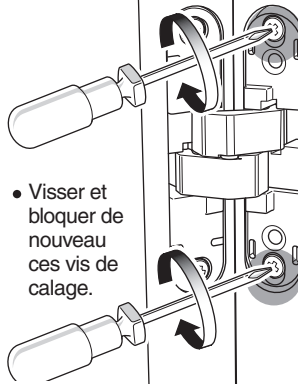
- Dévisser (d'un tour) les deux vis indiquées dans l'illustration. La porte s'appuie sur le coin.



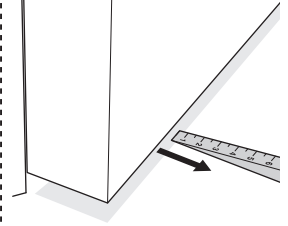
15



- Pousser le coin sous la porte jusqu'au niveau de réglage souhaité.



- Visser et bloquer de nouveau ces vis de calage.

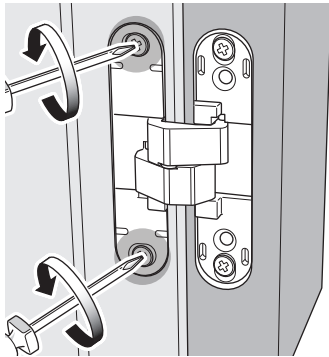


- Extraire le coin de réglage.

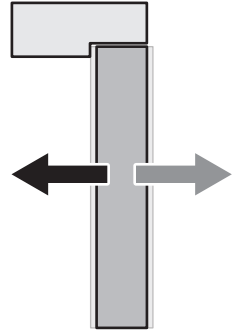
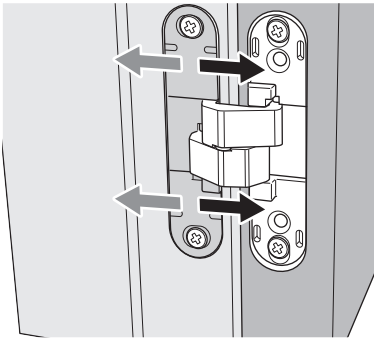
16

■ Réglage de la profondeur

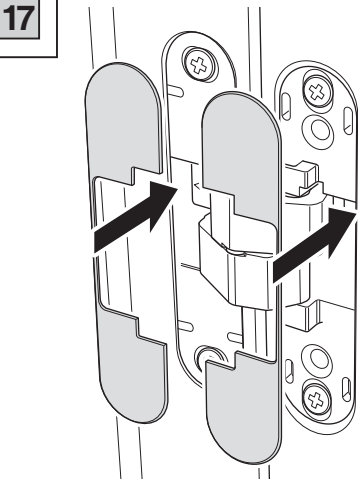
- Dévisser (d'un tour) les deux vis indiquées.



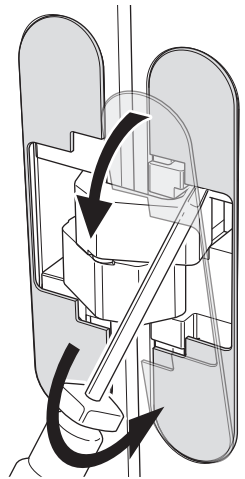
- Régler la profondeur comme indiqué ci-dessous, puis revisser les vis dévissées précédemment.

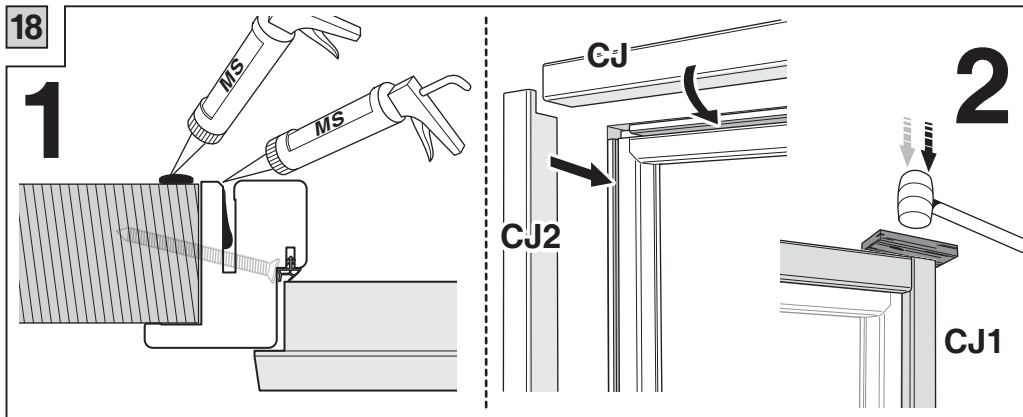


17



- Enlever les caches en insérant un tournevis plat dans les emplacements appropriés et en appliquant un léger effet de levier.





Rappel de consignes

Votre porte est conçue pour assurer une ouverture et une fermeture normales.
Elle est garantie en cas de vices cachés dans le cadre des articles 1641, 1792 et suivants du code civil.

Votre porte doit :

- Être stockée et posée dans une pièce présentant les conditions normales d'un intérieur d'habitat.
- Être protégée avant la pose et dès son arrivée sur le chantier (verniss, peinture)
- Être posée dans les règles de l'art (DTU)
- Être utilisée normalement et sans avoir subi de modifications

Finition

- **Porte à peindre / à vernir** : Nettoyer le bloc porte par un léger ponçage au papier de verre très fin. Protéger le bloc porte par une couche de finition en insistant sur la feuillure en contact avec le cloison.

- **Cas des portes Pré-peintes** : La porte pré-peinte a reçu un traitement de surface pour uniformiser la couleur du produit, ce n'est pas un traitement d'apprêt ni une finition, vous devez préparer le support à recevoir la finition par un égrenage suivi d'un essuyage.

- Cas des portes brutes revêtues placage bois :

Le placage a été calibré et poncé en usine, vous devez effectuer un léger ponçage uniquement pour enlever les impuretés avec du papier à poncer grain fin (180 / 220).

IMPORTANT POUR TOUS LES CAS DE FINITION :

Souffler sur le produit ne suffit pas, vous devez essuyer avec précaution toute la surface à peindre/vernir à l'aide d'un chiffon adapté, la surface doit être débarrassée de tout dépôt de poussières.

Poignée

- Pour une pose de poignée dite à rosace vous devez impérativement utiliser des poignées standard avec un **entraxe de fixation horizontal de 38 mm**. De plus pour une meilleure tenue de la poignée, il est fortement recommandé d'utiliser des vis relieuses plutôt que des vis bois.

