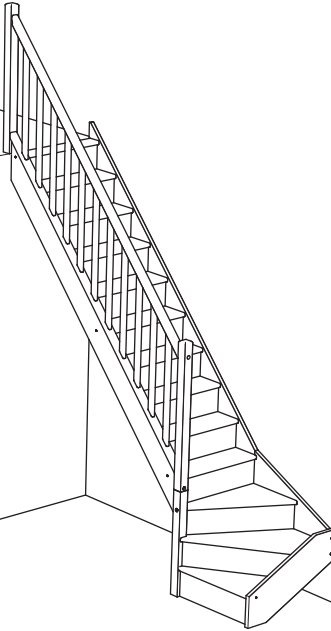


**Escalier à droite  
P. 2 à 6**



**Escalier à gauche  
P. 2 à 4  
+  
P. 7 à 8**

## Conseils Préalables

### Montage



**1/2 journée 3 personnes**

- Porter des gants.
- Eviter les coulures de colle en appliquant la juste dose et en lissant au pinceau.
- Nettoyer les traces de colle au fur et à mesure du montage (ne pas les laisser sécher).

### Finition (pour escalier acheté brut)

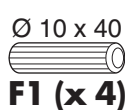
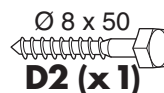
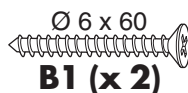
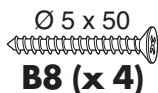
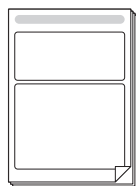
- Teinter et passer une couche de vernis avant le montage des éléments.
- Après la mise en place de l'escalier, terminer sa finition.

## Outillage nécessaire



**Pour le stockage et la mise en œuvre se référer à la notice escalier**

## Accessoires fournis



# Assemblage de la Rampe à fuseaux bois

## Accessoires fournis

Ø 1,8 x 35  
**G1**  
(x 11)

Ø 10 x 35  
**F1**  
(x 44)

Ø 5 x 50  
**B8**  
(x 4)

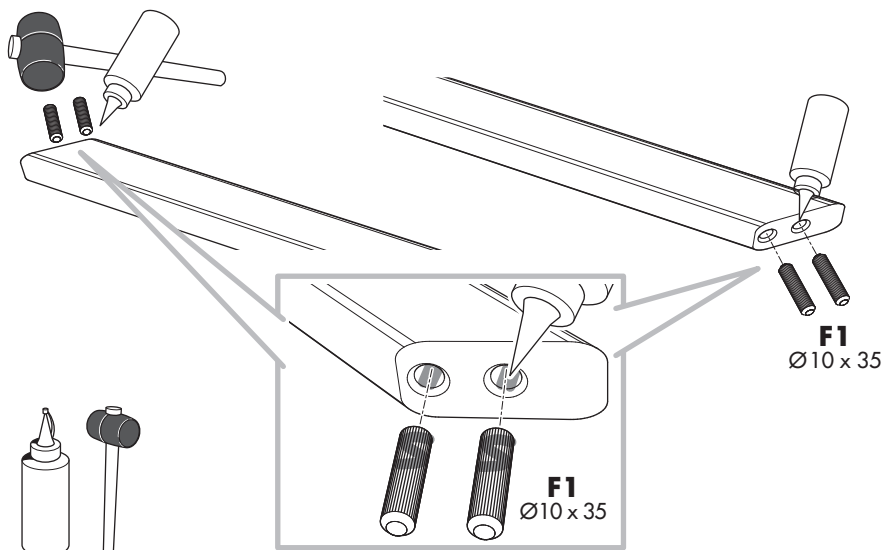
## Éléments fournis

*Main courante*

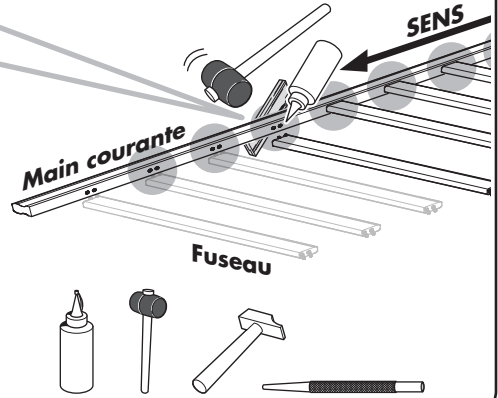
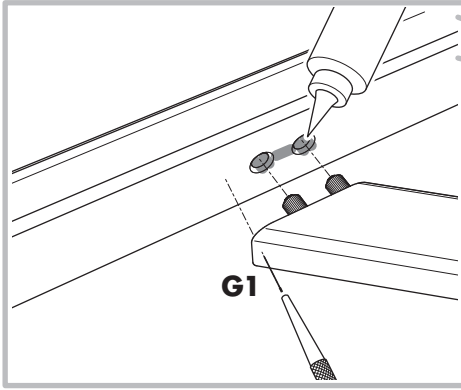
*Fuseau (x 11)*

*Lisse basse*

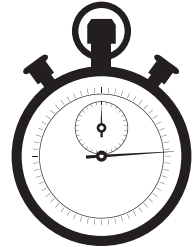
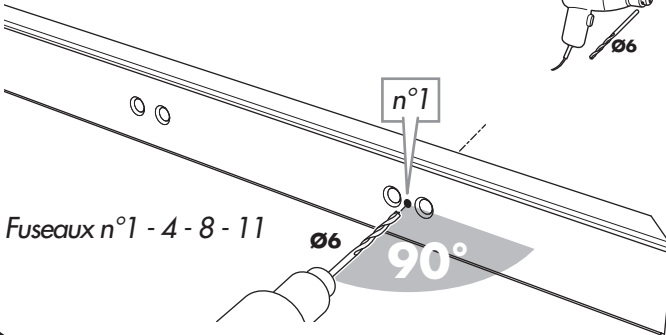
### 1 Mise en place des tourillons sur les fuseaux.



## 2 Assemblage Main + Fuseaux.

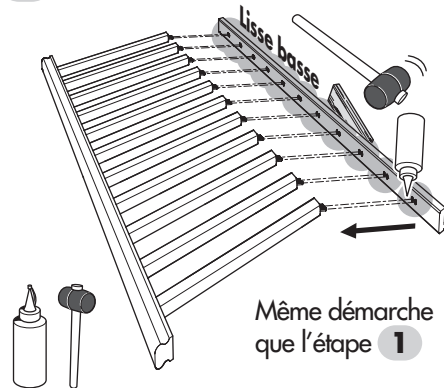


## 3 Perçage de la lisse.

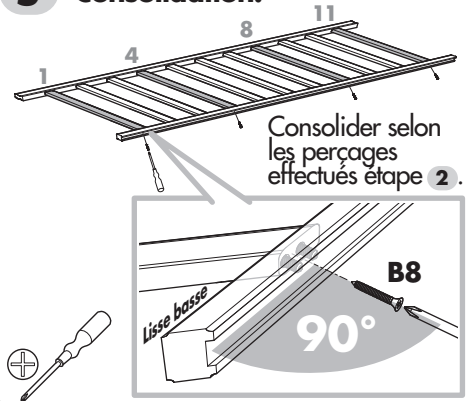


Attendre le temps de séchage de la rampe

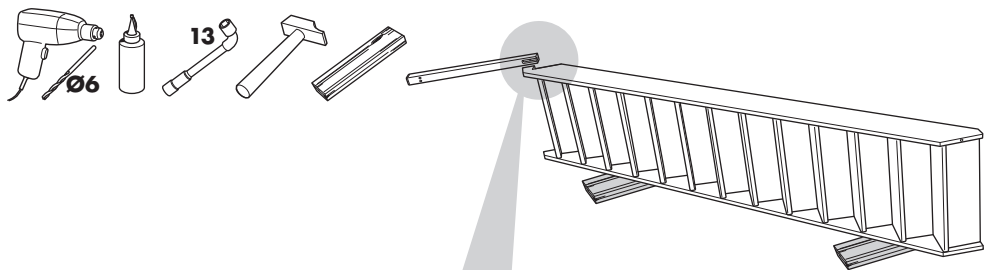
## 4 Assemblage avec la Lisse.



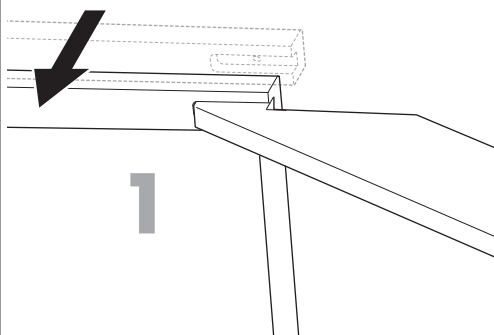
## 5 Consolidation.



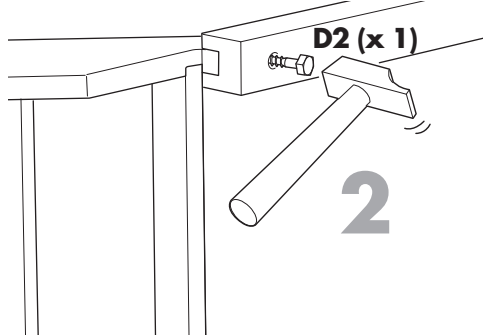
## 6 Mise en place du poteau d'arrivée.



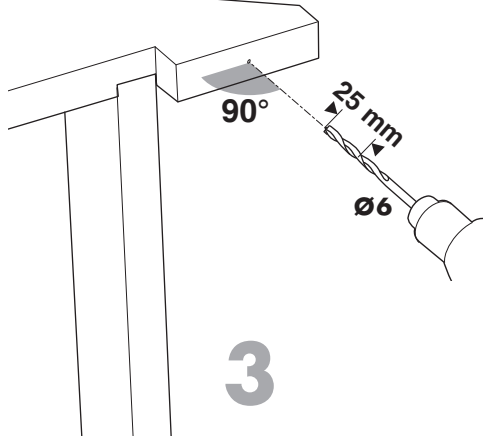
- Positionner le poteau d'arrivée sur le limon.



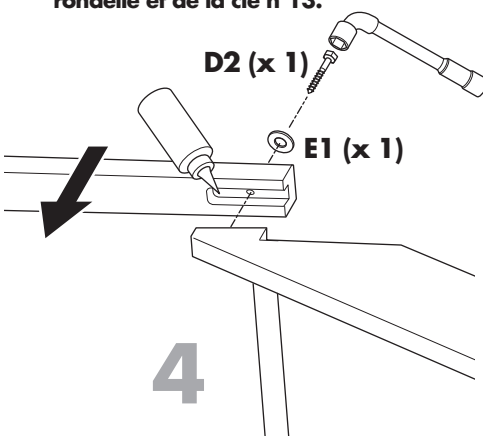
- Marquer l'emplacement du perçage en martelant légèrement le tirefond.



- Percer au Ø 6, profondeur 25 mm, au niveau du pointage précédent.

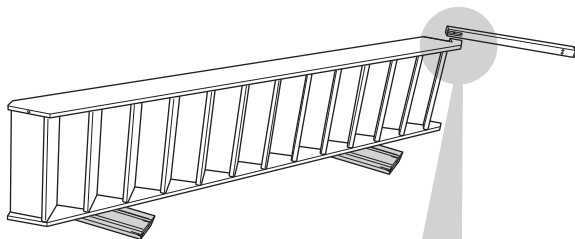
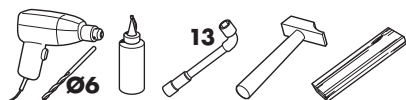


- Visser le poteau d'arrivée sur la volée à l'aide du tirefond Ø 8 x 50, de la rondelle et de la clé n°13.

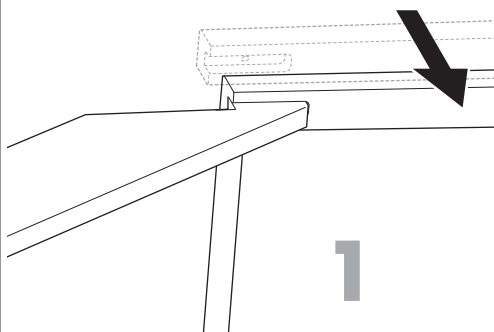




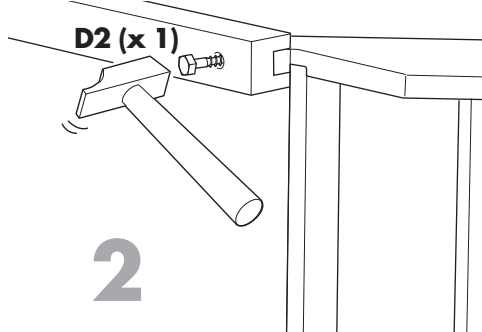
## 6 Mise en place du poteau d'arrivée.



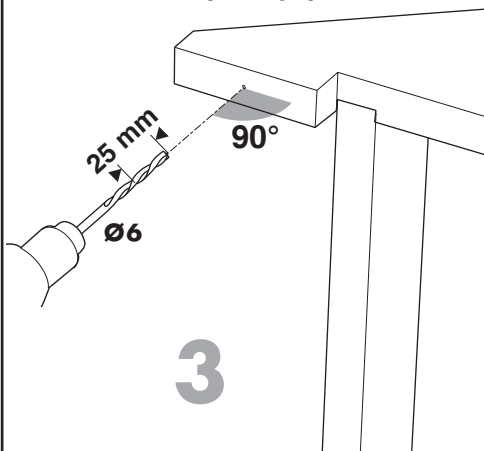
- Positionner le poteau d'arrivée sur le limon.



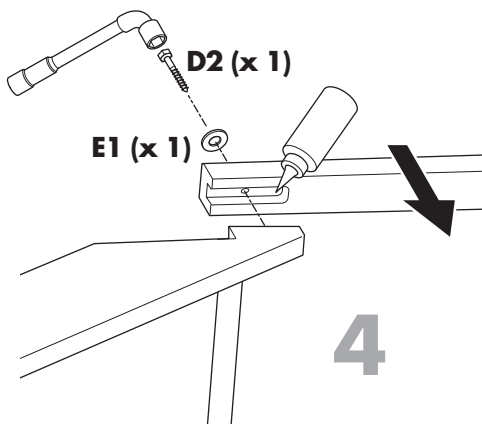
- Marquer l'emplacement du perçage en martelant légèrement le tirefond.



- Percer au Ø 6, profondeur 25 mm, au niveau du pointage précédent.

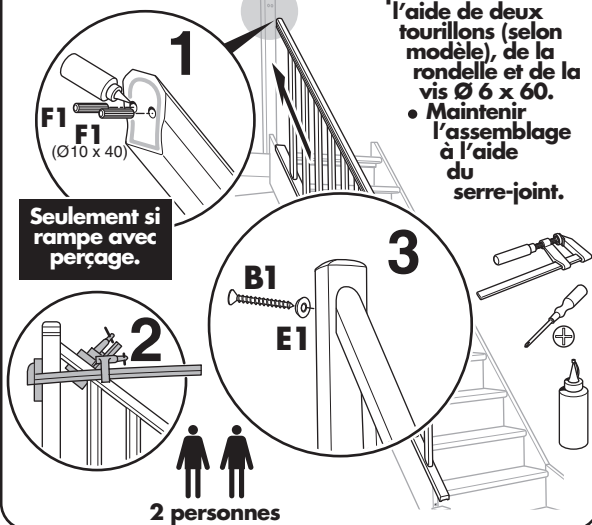


- Visser le poteau d'arrivée sur la volée à l'aide du tirefond Ø 8 x 50, de la rondelle et de la clé n°13.



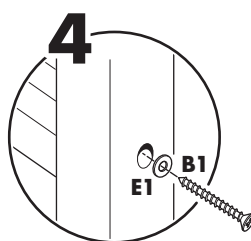
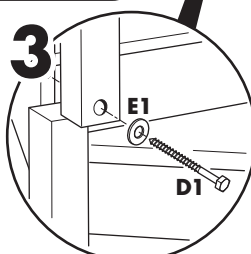
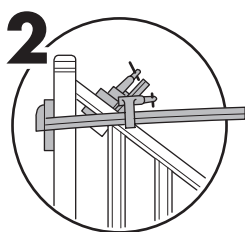
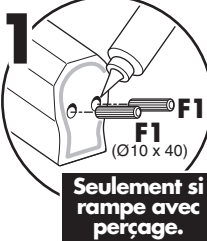
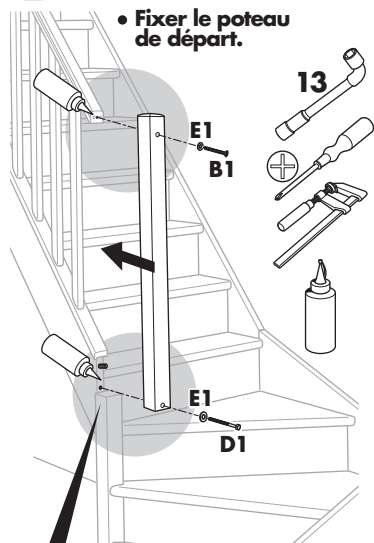
## 7 Rampe.

- Fixer la rampe au poteau d'arrivée à l'aide de deux tourillons (selon modèle), de la rondelle et de la vis  $\varnothing 6 \times 60$ .
- Maintenir l'assemblage à l'aide du serre-joint.



## 8 Poteau de départ.

- Fixer le poteau de départ.



## 9 Conseils de pose.

- Encoller et poser les bouchons.

