

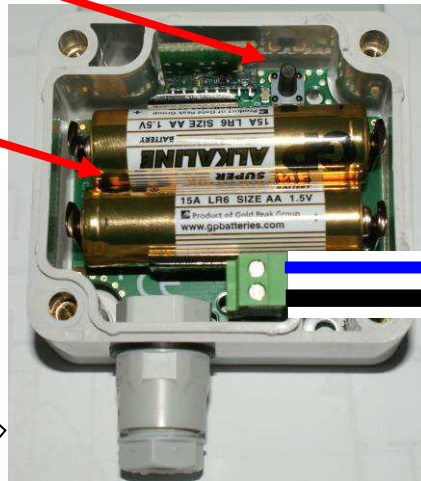


# Raccordement Kit Sécurité Portillon Radio KH sur opérateur **MARANTEC** **ORION II – SATURNE II et KARINA II (COMFORT 260 – 360 et 370)**

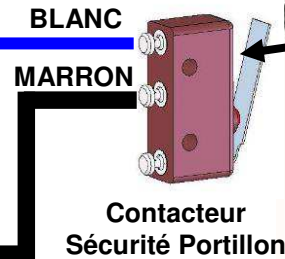
PR/MO/222-A  
11/01/2013  
1/1

Bouton de programmation

2 Piles AA



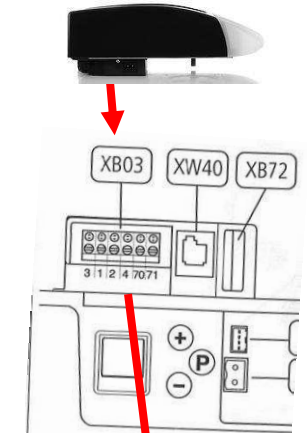
Transmetteur Radio



Contacteur Sécurité Portillon



Tête Comfort 260



Bornier XB03

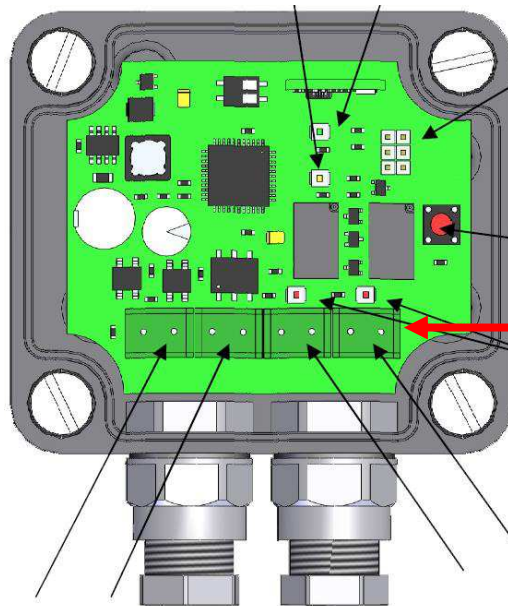
3	1	2	4	70	71
---	---	---	---	----	----

+

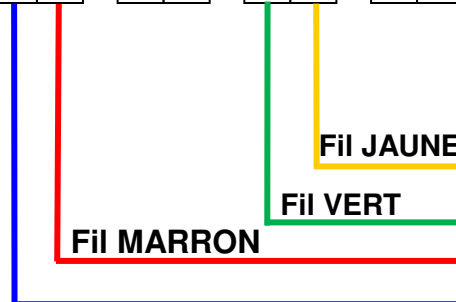
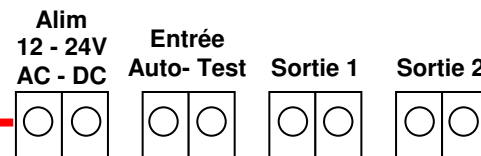
--

### ATTENTION :

- Couper l'alimentation de l'opérateur
- Câbler le récepteur radio
- Puis remettre l'alimentation du moteur



Récepteur Radio



Fil BLANC