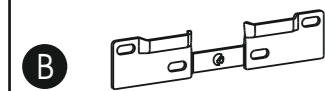
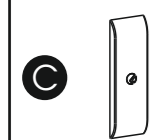


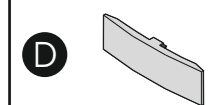
x 1



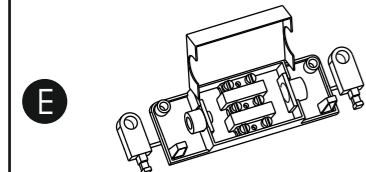
x 1



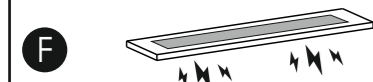
x 2



x 6

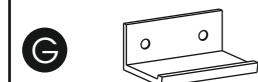


x 1



x 1

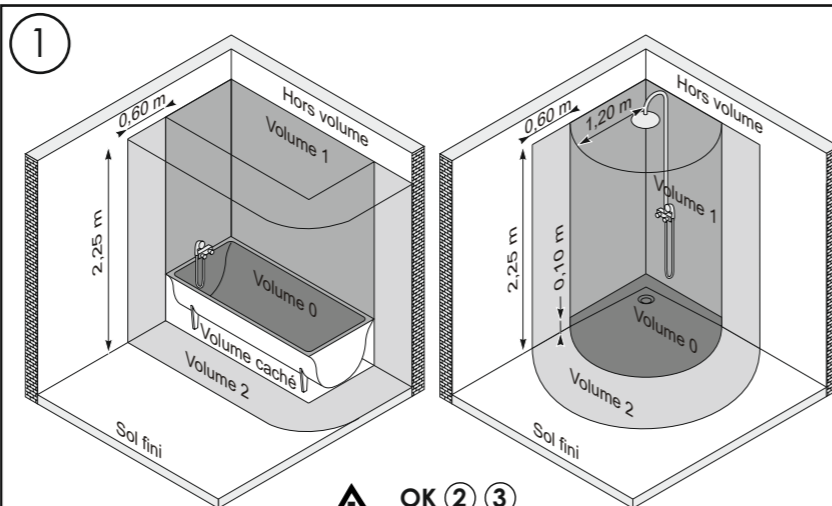
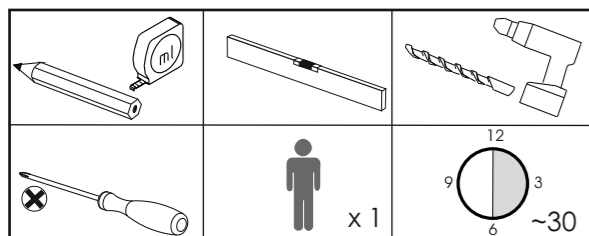
OPTIONNELLE



x 3



I	GB	F	D
Tasselli e viti non inclusi. Utilizzare accessori di fissaggio (da acquistare a parte) adatti alla parete della tua casa.	Wall plugs and screws are not included. Use fixing devices (sold separately) that are suitable for the type of wall in your house.	Chevilles et vis non incluses. Utiliser des dispositifs de fixation mural (vendus séparément) indiqués pour les murs de votre maison.	Dübel und Schrauben nicht inbegriffen. Bitte Schrauben und Dübel entsprechend der Wandbeschaffenheit verwenden (separat erhältlich).



Questo prodotto contiene sorgenti luminose di classe di efficienza F.  
 This product contains a light source of energy efficiency class F.  
 Ce produit contient des sources lumineuses de classe d'efficacité énergétique F.  
 Dieses Produkt enthält Lichtquellen der Effizienzklasse F.  
 Este producto contiene fuentes de luz de clase de eficiencia F.

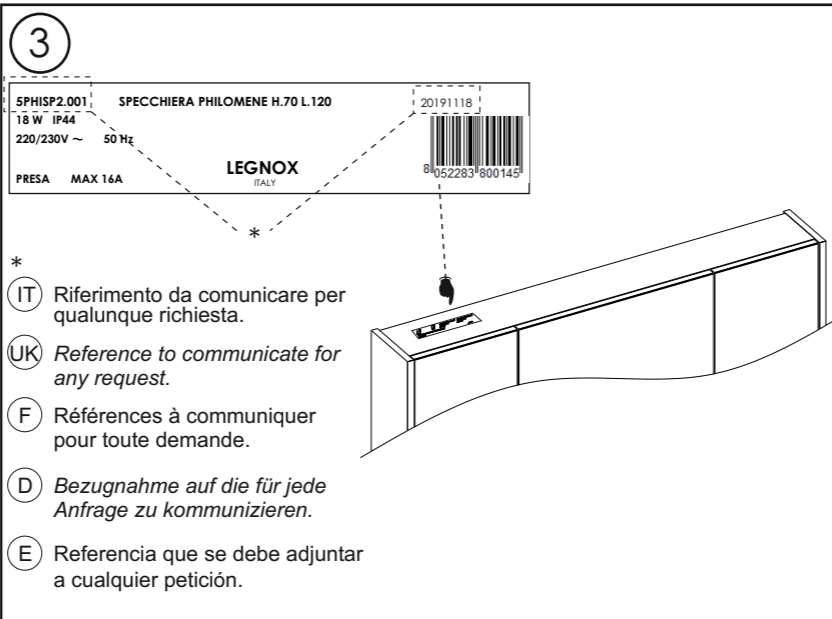
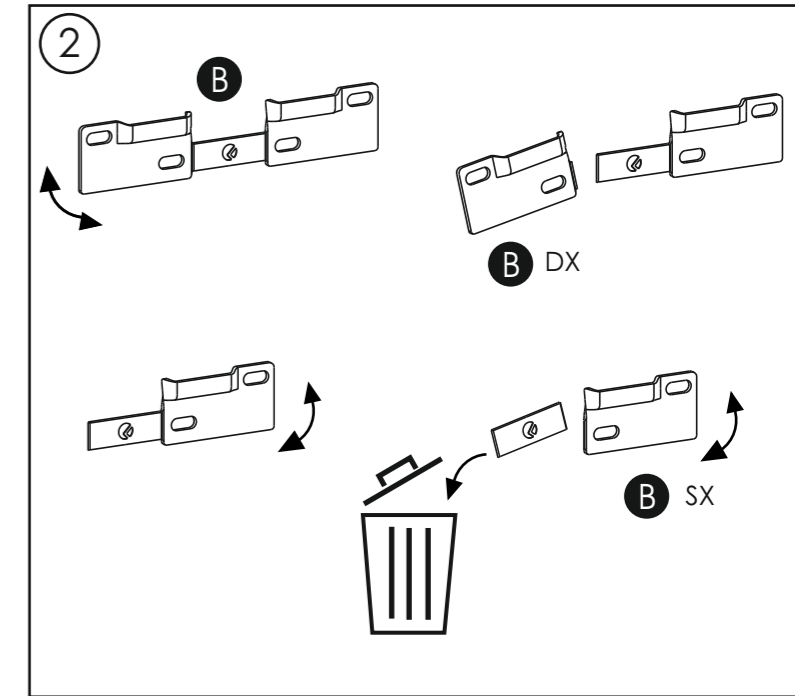
IT La specchiera va montata esclusivamente all'interno delle zone di protezione 2-3 quindi al di fuori delle zone di protezione 0-1. Riguardo la zona di spruzzo/protezione vanno osservate le norme vigenti nei singoli paesi. L'installazione deve essere eseguita da un elettricista autorizzato. Il prodotto è realizzato con sorgenti a LED. Non è prevista la sostituzione. Togli sempre la tensione al circuito prima di iniziare l'installazione.

UK For indoor use only. The mirror may only be installed within protection zone 2-3 therefore out of range of the showerhead (zone 0-1). Refer to your national electrical safety standards and requirements to establish exactly where it is safe and legal to install the lighting fixture. The installation shall be carried out by an authorised electrical contractor. The product is made with LED sources. Replacement is not provided. Before starting the installation, always turn off the electrical power.

F Le miroir en objet doit obligatoirement être monté à l'intérieur des zones de protection 2-3 c'est-à-dire hors de la zone d'éclaboussure de la douche (zone 0-1). En ce qui concerne la zone d'éclaboussure/de protection, il est nécessaire de respecter les normes spécifiques en vigueur dans les pays où l'appareil est installé. L'installation doit être effectuée par un électricien qualifié. Le produit est fabriqué avec des sources LED. Le remplacement n'est pas fourni. Toujours couper l'alimentation au panneau principal avant de procéder à l'installation.

D Die Spiegel darf nur innerhalb des Schutzbereiches 2-3 bzw. ausserhalb des Spritzwasserbereiches der Brause (Schutzbereich 0-1) angebracht werden. Was den Spritzwasser-Schutzbereich betrifft, so verweisen wir auf die im jeweiligen Land geltenden Bestimmungen. Die Installation sollte von einem qualifizierten Elektriker durchgeführt werden. Das Produkt wird mit LED-Quellen hergestellt. Ersatz ist nicht vorgesehen. Vor der Installation den Strom abschalten.

E El espejo solo debe instalarse en la zona de protección 2-3, fuera de la zona de rociado correspondiente a la ducha o baño (zona 0-1). En cuanto a las dimensiones de dicha zona de rociado/protección, tenga en cuenta las normas vigentes en el respectivo país. La instalación debe realizarla un electricista profesional. El producto está hecho con funetes LED. No se proporciona reemplazo. Desconecta el interruptor general de electricidad antes de empezar la instalación.



IT Riferimento da comunicare per qualunque richiesta.  
 UK Reference to communicate for any request.  
 F Références à communiquer pour toute demande.  
 D Bezugnahme auf die für jede Anfrage zu kommunizieren.  
 E Referencia que se debe adjuntar a cualquier petición.

