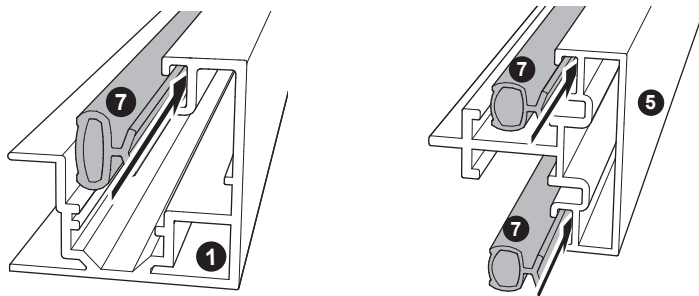


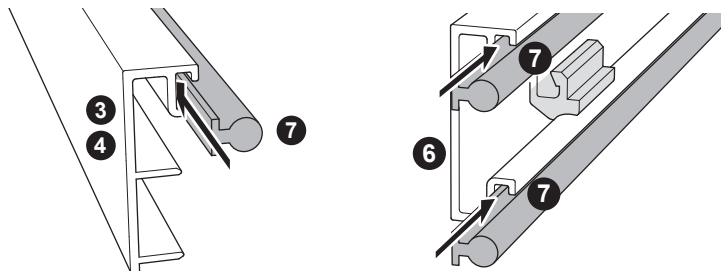
Notice d'assemblage et pose : Verrière en aluminium

ANNEXE 2 – POUR VERRE ARMÉ DE 6 MM D'ÉPAISSEUR

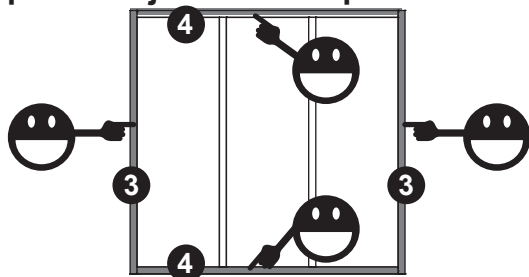
Garder le joint d'origine sur les profils du cadre



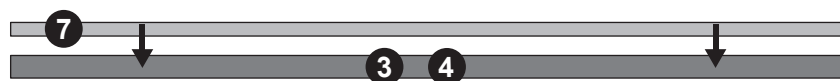
Mettre le joint de ce sachet dans les profils de parclose



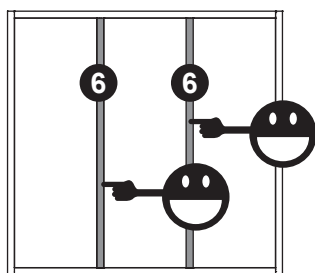
1 Mise en place du joint sur les parcloses du cadre.



Découpe des joints même longueur (L joint = L parclose).
Glisser les joints.



2 Mise en place du joint et des clips sur les parcloses des montants inter.



Découpe des joints même longueur (L joint = L parclose).
Glisser les joints.
Prévoir 4 Clips **9** sur la longueur.

