

# Grosfillex®

## EXAPAN® ATTITUDE

**Revêtement décoratif pour murs et plafonds**  
**Dekorative Verkleidung für Wand und Decke**  
*Decorated panels for walls and ceilings*  
*Decoratieve bekleding voor muren en plafonds*



**LIBERTÉ DE POSE**  
 assemblez des lames larges et étroites - pose horizontale ou verticale - calepinage personnalisable



**FREIE WAHL BEI DER VERLEGUNG**  
 Sie haben die Wahl kombinieren Sie breite und schmale Paneele - verlegen Sie horizontal oder vertikal - personalisieren Sie Ihre Wand



**FEEL FREE**  
 install together wide and thin boards - horizontally or vertically - customize your wall



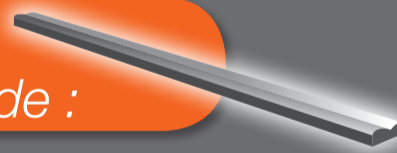
**OVERAL TE PLAATSEN**  
 bevestig de brede en smalle panelen aan elkaar - plaats ze horizontaal of verticaal - aan te passen opstelling



**Inclus / Inklusive / Included / Inclusief**

2 régléttes de 78 cm / 2 lose Federn je 78 cm lang / 2 sides assembly / 2 bevestigingstrips van elk 78 cm

**ClassicSlide :**



**FACILE :**  
 assemblage 4 côtés

**EINFACH:**  
 endlose Verlegung

**EASY:**  
 4 sides assembly

**GEMAKKELIJK:**  
 4-zijdige montage

**OPTION**

**WaterproofSlide**

(Vendu séparément / Separat erhältlich / Sold separately / Afzonderlijk verkrijgbaar)

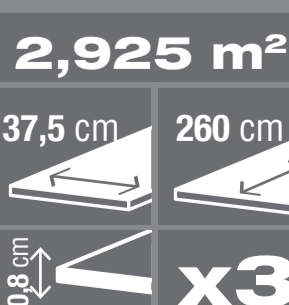


**100 % ÉTANCHE** entre chaque lame : idéal pour les pièces humides.

**100 % WASSERDICHT** zwischen den Paneelen: idéal für Feuchträume.

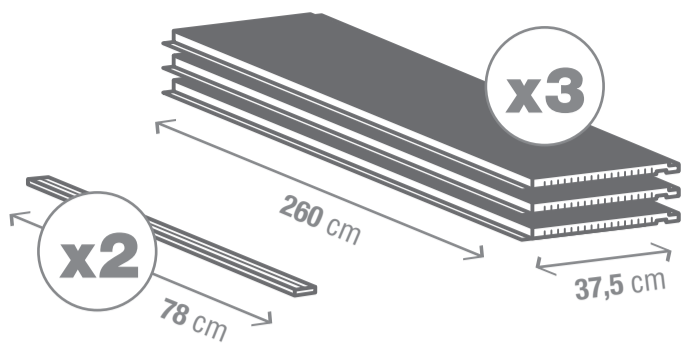
100 % WATERPROOF between every panel: ideal for kitchens and bathrooms.

Tussen elk paneel 100% WATERDICHT: ideaal voor vochtige ruimtes.

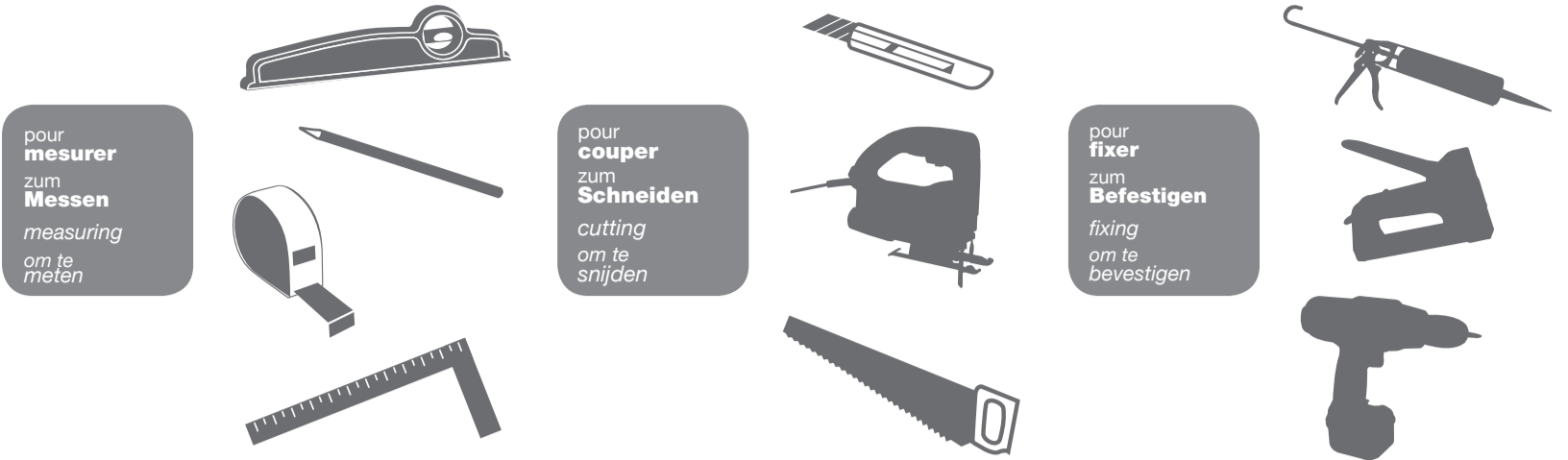


\* Information sur le niveau d'émission de substances volatiles dans l'air intérieur, présentant un risque de toxicité par inhalation, sur une échelle de classe allant de A+ (très faibles émissions) à C (fortes émissions).

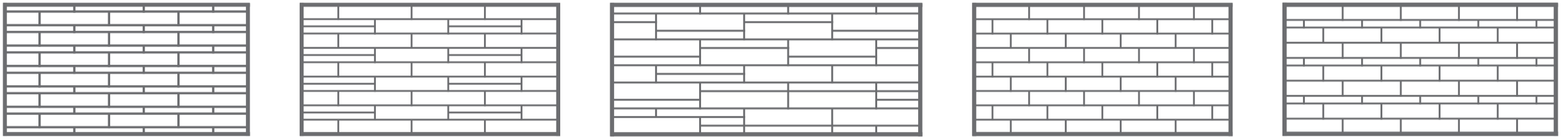
**A** Contenu / Inhalt / contents / inhoud



**B** Outils / Werkzeuge / tools / gereedschap



**C** Calepinages / Verlegemuster / patterns / opstellingschema's

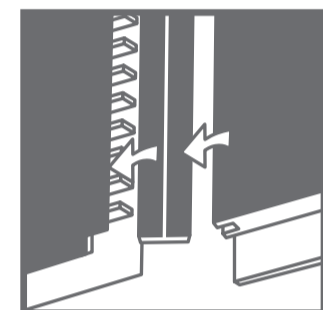
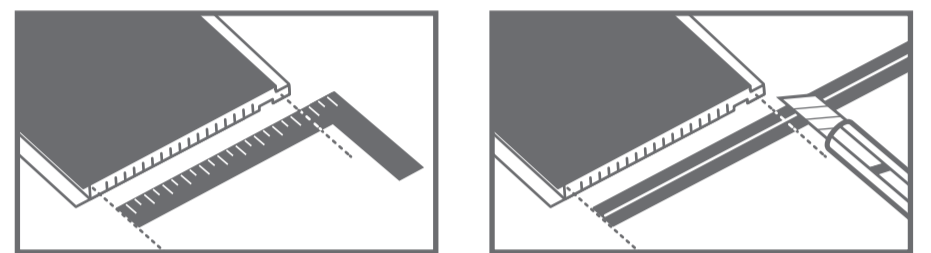


**D** Types de pose / Verlegarten / fitting options / plaatsingswijze

	Pose directe / Direkte Verlegung / direct fitting / rechtstreekse plaatsing	Pose sur ossature bois / Verlegung auf Unterlattung / fitting on a wooden frame / plaatsing op houten frame	Pose sur ossature métallique / Verlegung auf Metallprofilen / fitting on a metal frame / plaatsing op metalen frame
<b>Collage / Kleben / gluing / lijmen</b>			X
<b>Agrafage / Tackern / stapling / nieten</b>			X
<b>Mur / Wand / wall / wand</b>			
<b>Plafond / Decke / ceiling / plafond</b>			

**E** Réglettes / lose Feder /  
slides / bevestigingsstrips

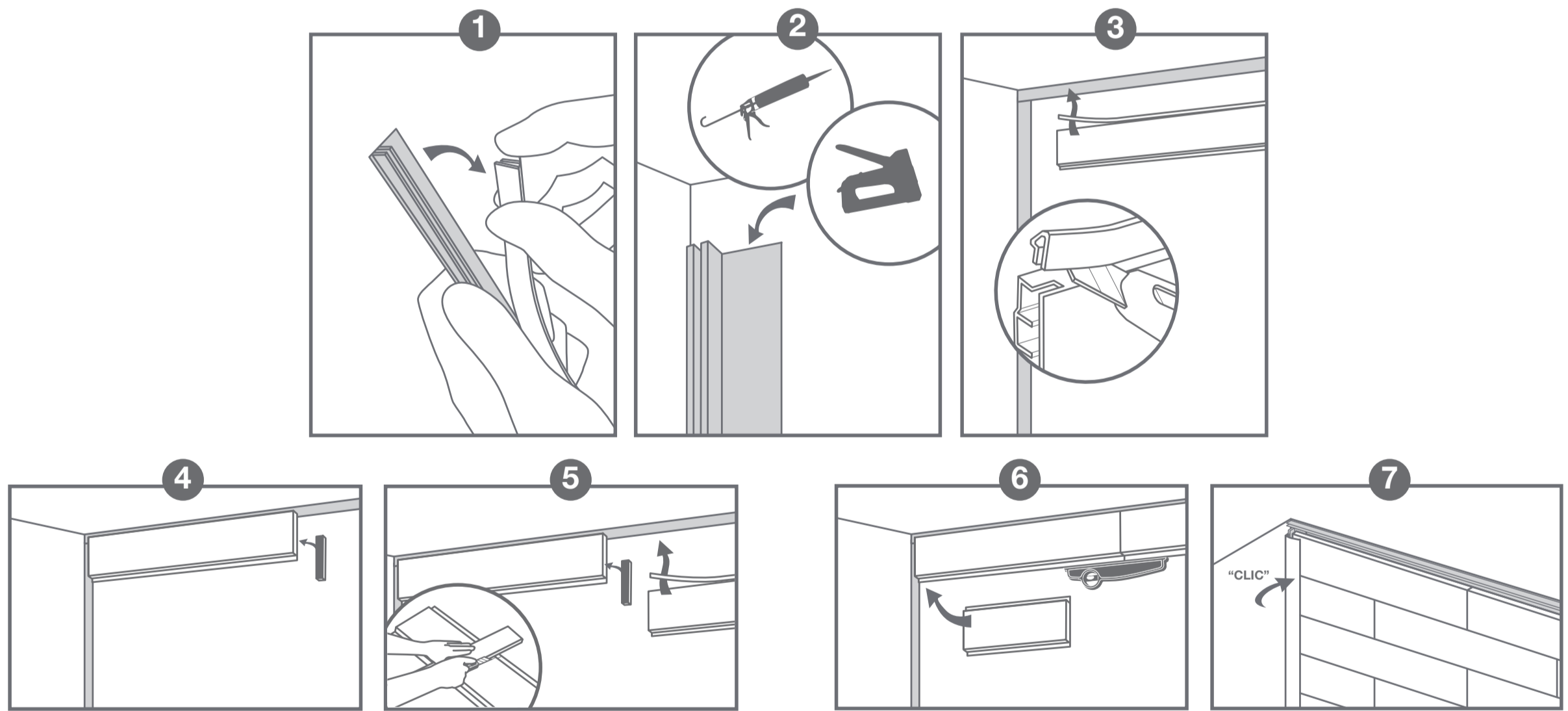
ClassicSlide incluse / Inklusive /  
included / inclusief



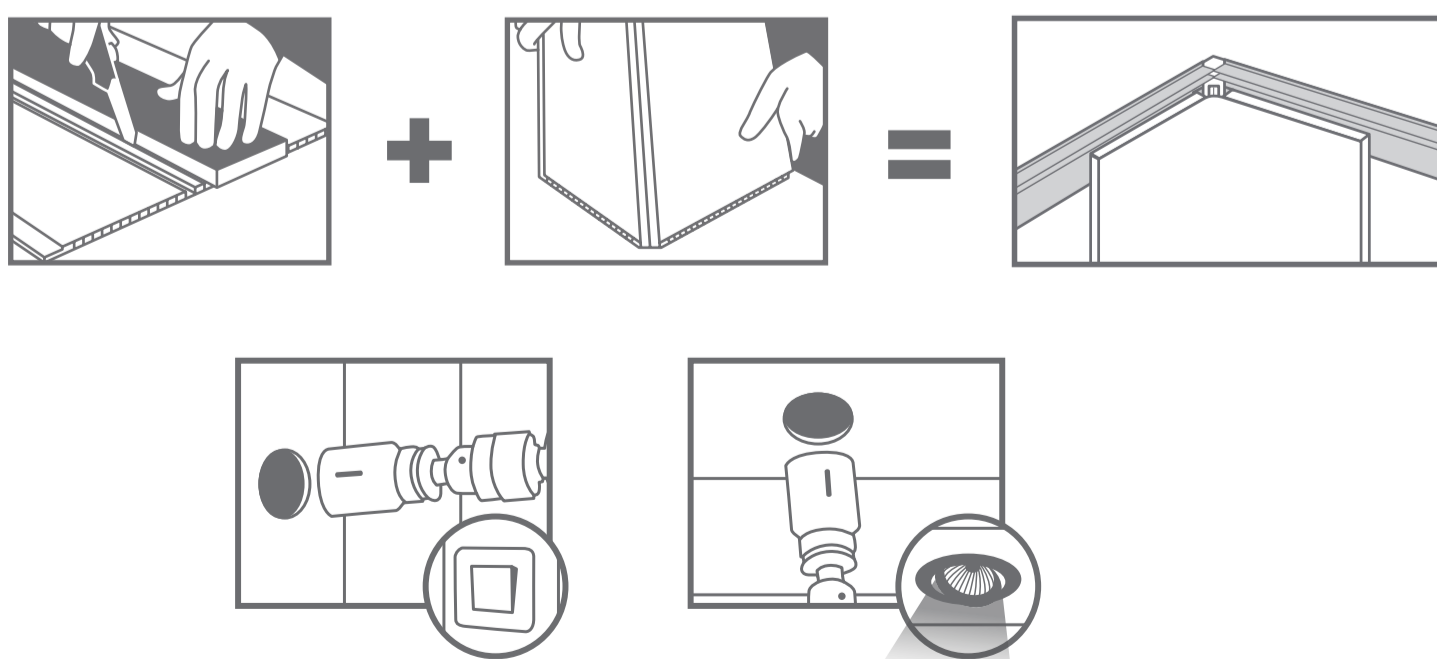
**OPTION :**  
WaterProofSlide

baguette étanche pour pièces d'eau  
Dichtleiste für Feuchträume  
waterproof strip for kitchens and bathrooms  
waterdichte strip voor natte ruimten

**F** Notice de pose / Verlegeanleitung / fitting instructions / plaatsingsinstructie



**G** Astuces / Tips / tips / tips



Réf. 7915-042012

Grosfillex Société par Actions Simplifiées capital de 408 000 Euros  
RC Bourg B 759 201 106 - BP 2 01107 Yonnax France

CE	
Grosfillex 11	
EN 13245-2:2008 Profils en PVC-U pour finitions des murs/plafonds intérieurs PVC-U profiles for interior wall/ceiling finishes PVC-U Profile für Feinarbeiten an Innenwänden/-decken Perfiles de PVC-U para acabados de muros/techos interiores Perfis em PVC-U para os acabamentos das paredes/tecos interiores Profil PVC-U per lavori delicati su muri/superfici interiori PVC-U afdichtingsstrippen voor het afwerken van binnenmuren en plafonds Profile z PVC-U do wykonczenia wnętrz scian/sufitów	
Réaction au feu (Classe + indication de montage et méthode de fixation) Reaction to fire (Class + installation instructions and fixing method) Flammenreaktion (Klasse + Hinweis für Montage und Bindungsmethode) Reacción al fuego (Tipo + indicación del montaje y del método de fijación) Reação ao fogo (Categoria + indicação de montagem e método de fixação) Reazione al fuoco (Classe + indicazioni per il montaggio e metodi di fissaggio) Reactie op vuur (Klasse + indicatie montage en bevestigingsmethode) Reakcja na ogień (Klasa + zalecenia dotyczący montowania i metoda mocowania)	C-s3,d0/DVG
Emission de substances dangereuses Emission of dangerous substances Emission gefährlicher Substanzen Emisión de substancias peligrosas Emissão de substâncias perigosas Emissione di sostanze pericolose Emissie van gevaarlijke stoffen Wydzielanie substancji niebezpiecznych	NPD
Résistance des fixations Resistance of the fastenings Bindungswiderstand Resistencia de las fijaciones Resistência das fixações Resistenza di fissaggio Weerstand van de sluitingen Odporność elementów do mocowania	Voir instructions de pose See installation instructions Beschriften Sie die Verlegungsanweisungen Váanse instrucciones de colocación Ver instructies de colocação Vedi istruzioni di posa Zie de installatie-instructies Patrz instrukcja montowania
Durabilité (Code de résistance au choc) Durability (Shock-resistance code) Dauerhaftigkeit (Schockwiderstandscodex) Durabilidad (Código de resistencia al impacto) Durabilidade (Código de resistência ao choque) Duurzaamheid (Code schokweerstand) Trwałość (Kod wytrzymałości na uderzenie)	(23.04)