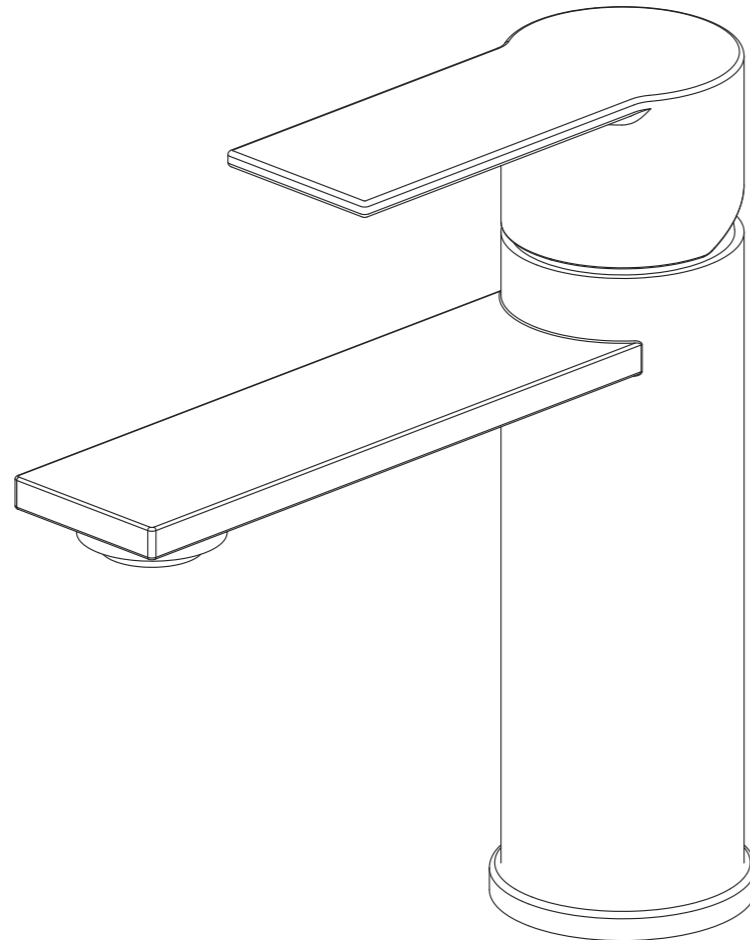


Mitigeur lavabo LILIAN (Code : 1247318)

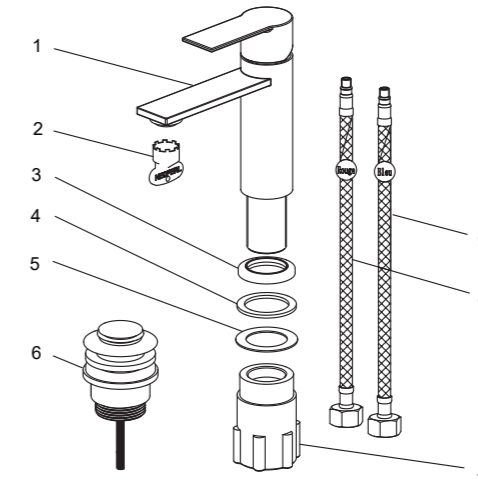


VERIFIEZ TOUS LES COMPOSANTS AVANT INSTALLATION.

1. Après ouverture, vérifiez que le colis contient l'ensemble des pièces ci-dessous.
 2. En cas de pièces manquantes, merci de vous adresser à votre revendeur immédiatement.
- Le schéma ci-dessous est un dessin de principe. Ce n'est pas un document contractuel.

Attention : lisez attentivement la notice avant installation et conservez-la soigneusement afin de pouvoir la consulter en cas de besoin.

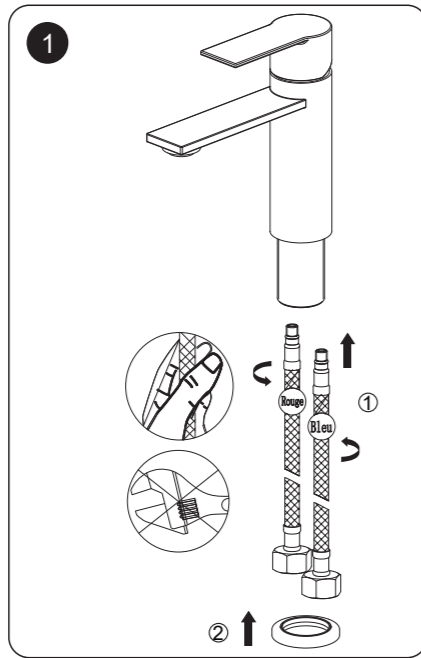
No	NOM	Qté
1	Corps du mitigeur	1
2	Clé aérateur	1
3	Socle	1
4	Joint en plastique	1
5	Joint en métal	1
6	Vidage	1
7	Ecrou de serrage	1
8	Flexible alimentation eau chaude(rouge)	1
9	Flexible alimentation eau froide(bleu)	1



IMPORTANT POUR L'INSTALLATION

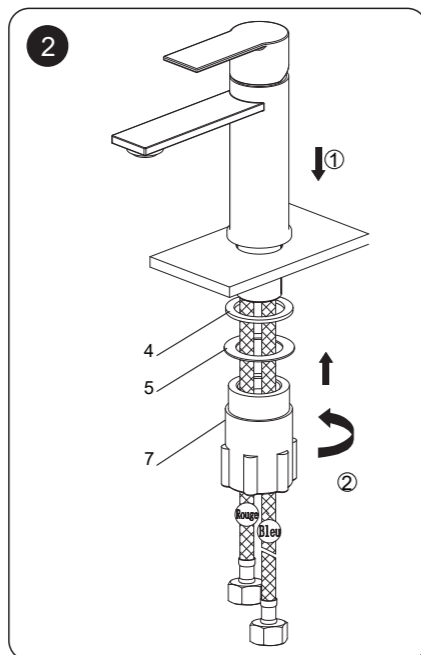
- 1.Ce produit a passé tous les tests de fonctionnement avec succès. Ne désassemblez pas le mitigeur vous-même.
- 2.La pression d'utilisation de ce produit est de 1 à 6 bars. La pression recommandée est de 2 à 5 bars.La température de l'eau froide est 4°C~29°C. La température de l'eau chaude est 55°C~85°C. La température recommandée est 55°C~65°C .
- 3.Le diamètre de perçage du trou recommandé est de 32~37mm. La distance entre le centre du trou et le mur doit être au moins de 70mm.
- 4.Assurez-vous qu'il n'y ait pas de tuyaux ou de câbles à l'endroit où vous percez.
- 5.Il est indispensable de purger les tuyauteries d'alimentation d'eau avant la mise en service afin de les débarrasser de toutes les impuretés.

OUTILS NECESSAIRES : Clé à molette et tournevis



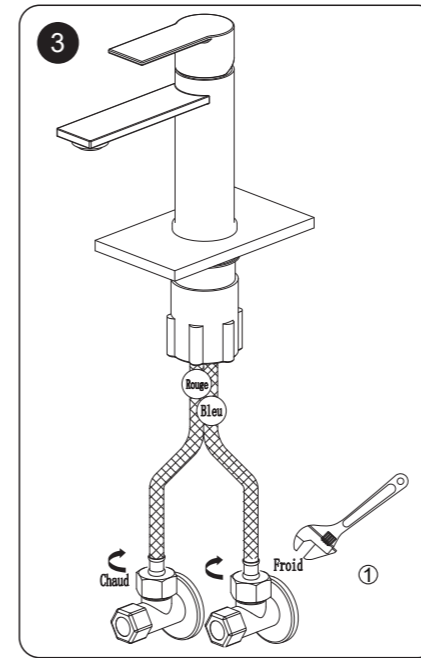
1. Installation des flexibles d'alimentation

- ① Positionner le mitigeur face à vous comme sur la photo de gauche. Visser le flexible d'alimentation en eau chaude (8) dans le trou de gauche et le flexible d'alimentation en eau froide (9) dans le trou de droite.
- ② Installer le socle (3) sur le mitigeur.



2. Installation de l'écrou de serrage

- ① Installer le mitigeur dans le trou du plan de toilette prévu à cet effet.
- ② Comme sur le dessin de gauche, insérer le joint en plastique, le joint en métal et l'écrou de serrage sous le plan de travail dans les flexibles d'alimentation. Puis serrer l'écrou de serrage.

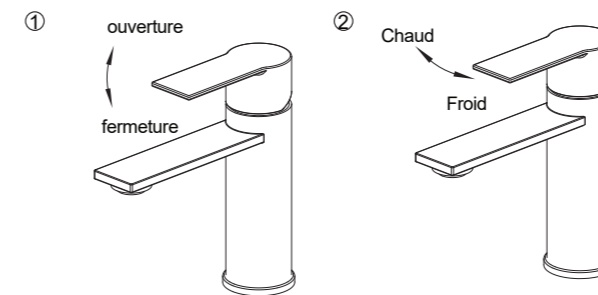


3. Fixation du mitigeur

- ① Visser le flexible d'alimentation en eau chaude (rouge) au robinet d'alimentation en eau chaude à l'aide de la clé à molette. Puis visser le flexible d'alimentation en eau froide (bleu) au robinet d'eau froide à l'aide de la clé à molette.

Ne pas pincer les flexibles d'alimentation car le fonctionnement du mitigeur en serait perturbé.

UTILISATION DU PRODUIT :

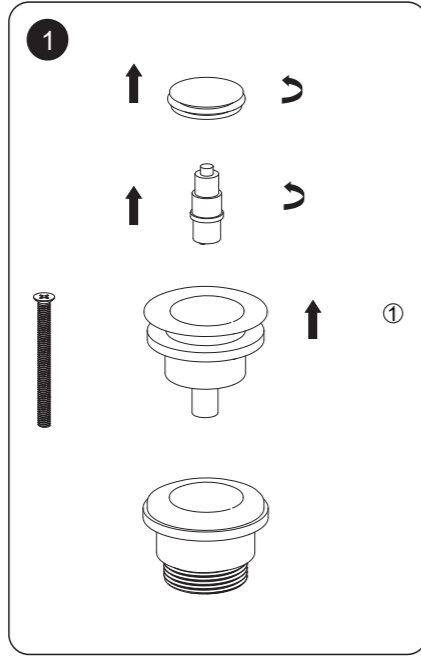


- ① Lever la poignée vers le haut pour augmenter le débit et baisser la pour diminuer le débit.
- ② Tourner la poignée vers la gauche pour obtenir de l'eau chaude et la ramener vers le centre pour obtenir de l'eau froide.

Vérifier que chaque étape a bien été respectée afin d'assurer la stabilité et la bonne utilisation du produit avant installation.

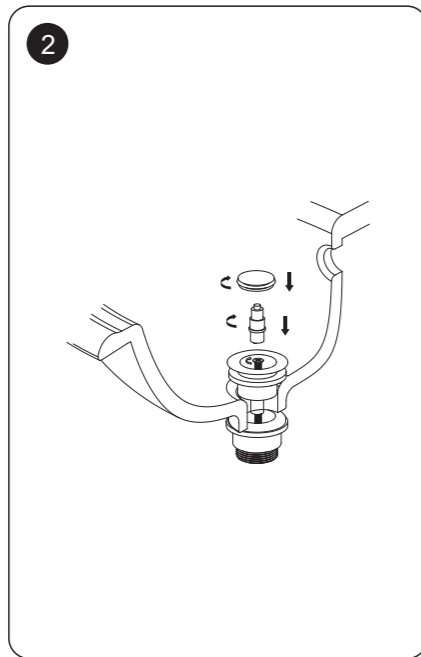
NETTOYAGE

1. Ne pas utiliser des produits abrasifs ou détergent pour nettoyer votre mitigeur.
2. Il est recommandé d'utiliser une éponge et du savon – Rincer simplement à l'eau claire.



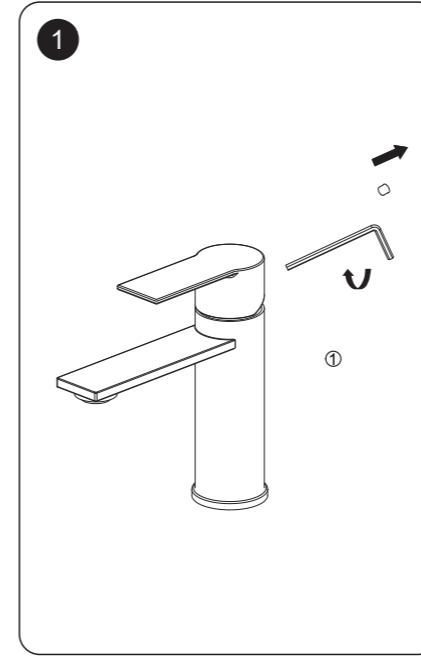
Assemblage du vidage

① Faire pivoter le cabochon et la tige à ressort du vidage pour la retirer.



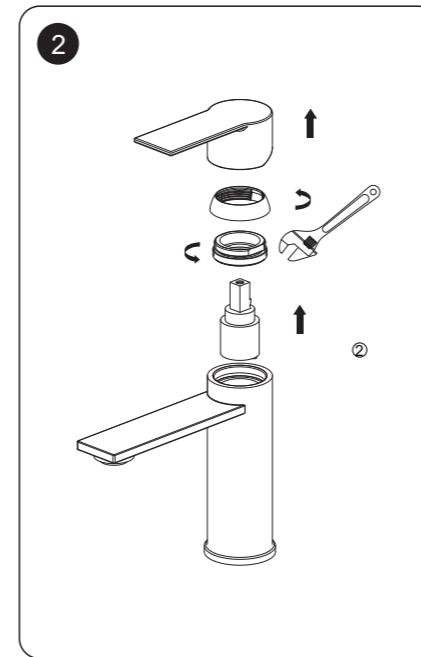
② Utiliser la tige filetée à ressort pour fixer les extrémités supérieure et inférieure du vidage. Puis fixer le cabochon sur la tige filetée.

4



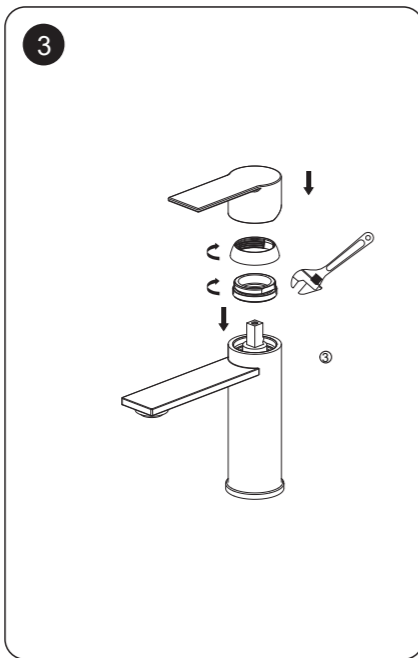
Changement et nettoyage de la cartouche

① Retirer le cache vis chromé.
A l'aide d'une clé allen, retirer le vis de maintien de la poignée.

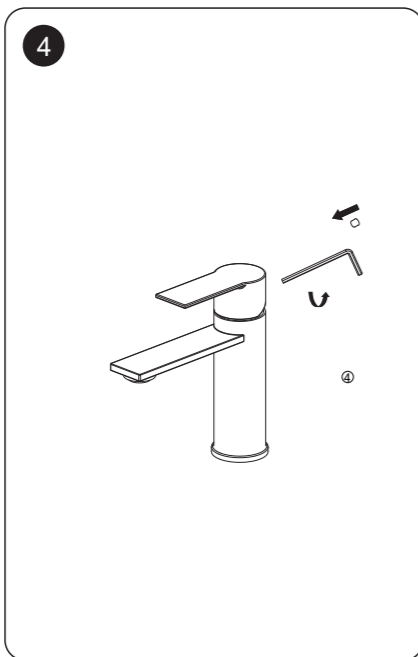


② Retirer la poignée, l'enjoliveur, et dévisser l'écrou de serrage de la cartouche à l'aide de la clé à molette. Retirer la cartouche pour la remplacer.

5



③ Après nettoyage de la cartouche, repositionner la cartouche
Serrer l'écrou de serrage à l'aide de la clé à molette.
Serrer l'enjoliveur.
Repositionner la poignée.



④ Visser la vis de maintien de la poignée à l'aide de la clé allen et repositionner le cache vis.