

Decken-Stütze

Kontrollbeleg Control Receipt Justificatif de contrôle Controle-attest

Dieses Produkt wurde auf Vollständigkeit kontrolliert und qualitätsgeprüft durch unsere Prüfstelle.

This product has been inspected for completeness and has had a quality check carried out by our inspection department.

Ce produit a été contrôlé au niveau de son intégrité et de sa qualité par notre centre d'essais.

Dit product werd op volledigheid en kwaliteit door onze controledienst getest.

Prüfnummer / Inspection number / Numéro d'essai / Controlnummer

Sollte trotz unserer Kontrollen ein berechtigter Anlass zur Reklamation bestehen (vgl. Hinweise im Garantie-Pass), senden Sie bitte den Kontrollbeleg mit Ersatzteilbestellung und Kaufbeleg mit ausgefüllter Bestellung an:

If a justified reason for a complaint exists despite our checks (cf. notes in warranty pass) please forward the control receipt together with the completed order to:

Si vous avez un motif justifié de réclamation malgré nos contrôles (voir indications figurant dans le passeport de garantie), vous voudrez bien remettre le justificatif de contrôle avec la commande remplie à l'adresse suivante:

Indien ondanks onze controles een gerechtvaardigde aanleiding tot reclamatie bestaat (cfr. de richtlijnen in de garantiepas) dient u het controle-attest met een ingevuld bestelformulier te sturen naar:

Duschservice
Zum Hohlen Morgen 22
59939 Olsberg

Deutschland / Germany / Allemagne / Duitsland

VOGA SARL

Ste.voga@wanadoo.fr
Tel.: 08 92 68 16 70 (0,34€ par minute)
8.00 - 18.00 h lundi - vendredi

Ersatzteilbestellung: Telefax 029 62 / 9 72 - 42 60
Allgemeine technische Probleme/ Telefon 029 62 / 9 72 - 40
E-mail: ersatzteile@duschservice.de

Ersatzteile:

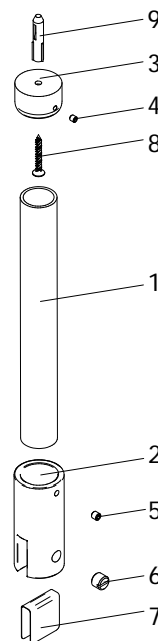
Eventuell beim Transport beschädigte Produktteile oder Verschleißteile können über unsere Duschservice-Abteilung bestellt werden. **Wichtig:** Bitte bestellen Sie den Auftrag **schriftlich** mittels der beigefügten **Ersatzteilbestellung** sowie der **Prüfnummer des Kontrollbelegs** und dem **Kaufbeleg**.

Alternativ können Sie die Ersatzteile auch im Internet unter www.duschservice.de/ersatzteile bestellen. Die bestellten Teile werden Ihnen direkt zugesandt und die Verschleißteile (im Rahmen der 10-jährigen **Nachkaufgarantie**) per Nachnahme berechnet. Mit Ihrer Unterschrift/Bestellung bestätigen Sie Ihr Einverständnis. Bitte beachten Sie, dass die Kosten für die Teile einen gesamten Abwicklungsprozess sowie zum Teil sperrige Verpackung und die Mehrwertsteuer enthalten.

418-1

418-1

Decken-Stütze



(D)

- | | |
|------|----------------------------------|
| Pos. | |
| 1 | 1 x Rohr Ø 25 mm |
| 2 | 1 x Zylindrische Glasabstützung |
| 3 | 1 x Hülse für Abstützung |
| 4 | 1 x Gewindestift M4 x 4 mm |
| 5 | 1 x Gewindestift M5 x 5 mm |
| 6 | 1 x Stiftschraube M10 x 8 mm |
| 7 | 1 x Scheibenschutz für Glas |
| 8 | 1 x Senkkopfschraube 4,2 x 45 mm |
| 9 | 1 x Dübel S6 |

(F)

- | | |
|------|------------------------------------|
| Pos. | |
| 1 | 1 x tuyau Ø 25 mm |
| 2 | 1 x placard verre |
| 3 | 1 x support mural |
| 4 | 1 x boulon fileté M4 x 4 mm |
| 5 | 1 x boulon fileté M5 x 5 mm |
| 6 | 1 x boulon fileté M10 x 8 mm |
| 7 | 1 x protection de verre |
| 8 | 1 x vis à tête fraisée 4,2 x 45 mm |
| 9 | 1 x cheville S6 |

(GB)

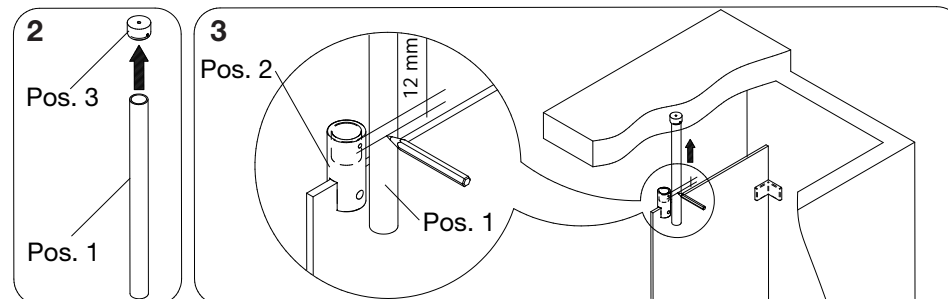
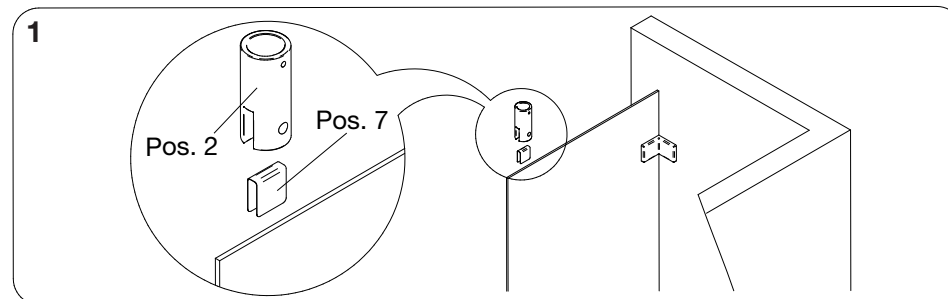
- | | |
|------|--|
| Pos. | |
| 1 | 1 x tube Ø 25 mm |
| 2 | 1 x glass leap |
| 3 | 1 x tube plug |
| 4 | 1 x stud M4 x 4 mm |
| 5 | 1 x stud M5 x 5 mm |
| 6 | 1 x stud M10 x 8 mm |
| 7 | 1 x glass protection |
| 8 | 1 x countersunk head screw 4,2 x 45 mm |
| 9 | 1 x dowel S6 |

(NL)

- | | |
|------|--|
| Pos. | |
| 1 | 1 x buis Ø 25 mm |
| 2 | 1 x voet voor glashouder |
| 3 | 1 x huls draaideel voor stabilisatie |
| 4 | 1 x draadeind M4 x 4 mm |
| 5 | 1 x draadeind M5 x 5 mm |
| 6 | 1 x stiftschroef M10 x 8 mm |
| 7 | 1 x glasbescherming |
| 8 | 1 x lenkoschroef met verzonken kop 4,2 x 45 mm |
| 9 | 1 x plug S6 |

Benötigtes Werkzeug, Tools needed

Outils nécessaires, Benodigd gereedschap



418-1

418-1

