



1 - Mise en place du panneau BAS
Le panneau BAS doit être impérativement de niveau



2 – Montage des Charnières d’extrémités avec les vis auto-taraudeuses



3 – Positionner une cale de 12 mm entre le dormant et l’ouvrant

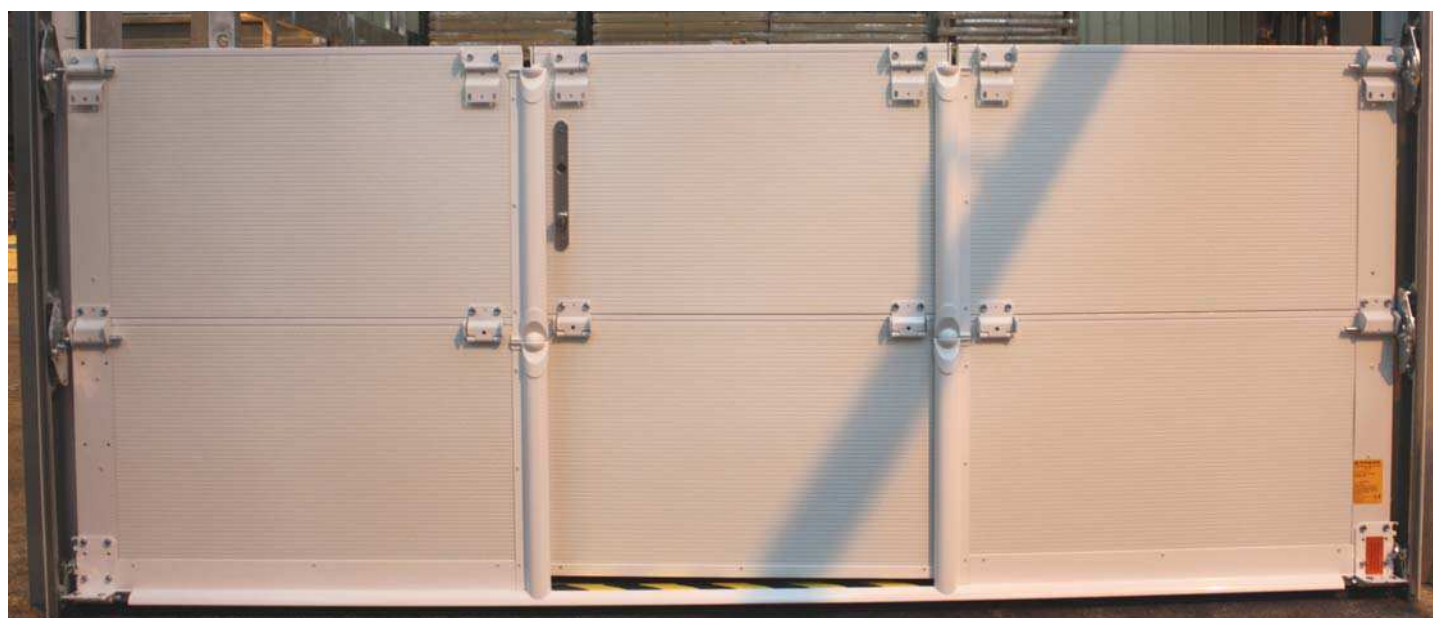


4 – Montage du 2^{ème} panneau



5 – Fixation des charnières intermédiaires avec les vis auto-taraudeuses

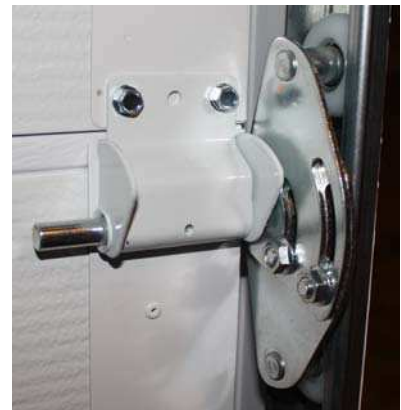
6 – Montage du dernier élément du 2^{ème} panneau



7 – Montage du dernier élément du 2^{ème} panneau



8 – Montage du 3^{ème} panneau





9 – Montage du 3^{ième} panneau terminé



10 – Montage de la dernière section – vue extérieure

Point à vérifier : Le tablier doit être de niveau



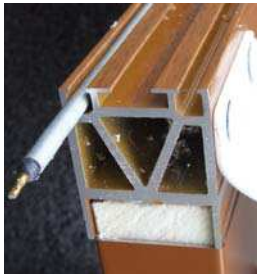
Vue de l'intérieur – Montage du tablier terminé



Positionner le portillon à 90° sur l'arrêt mécanique pour le montage du ressort

Vous trouverez le Ressort dans le profil haut (Dernier panneau du tablier)

RESSORT



Profil haut



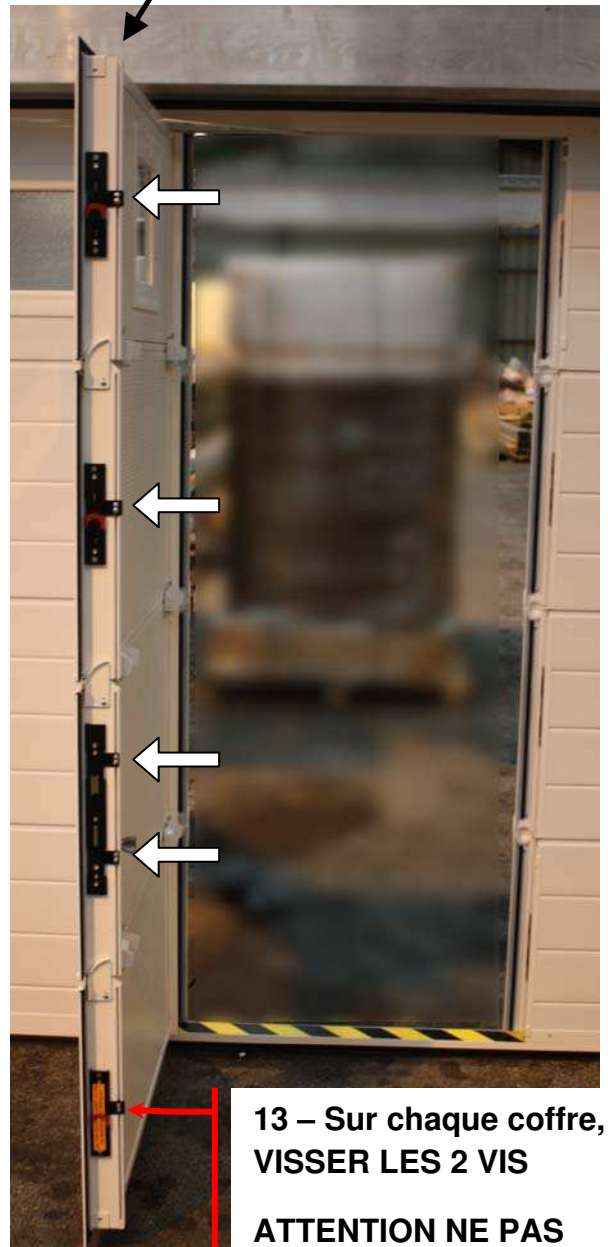
12- Insérer le ressort côté boule en premier



11 – Desserrer les 2 vis sur chacun des coffres de serrure



14 – Après passage du ressort et serrage des 2 vis sur chacun des coffres, retirer les clips rouges



13 – Sur chaque coffre, VISSER LES 2 VIS

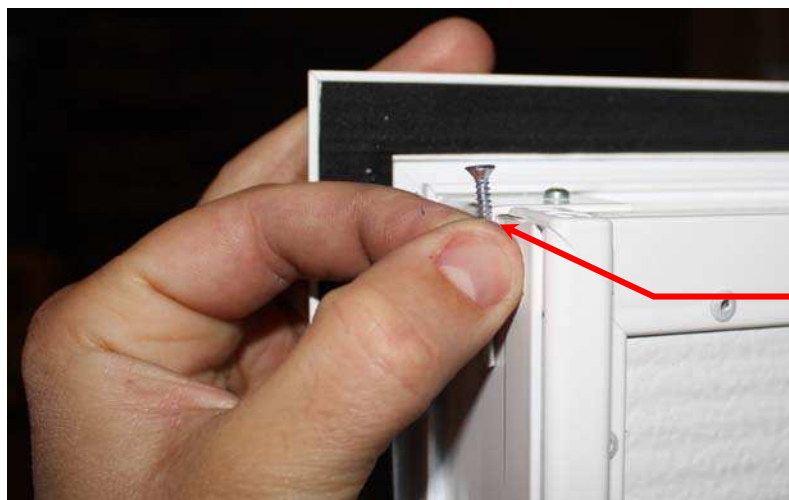
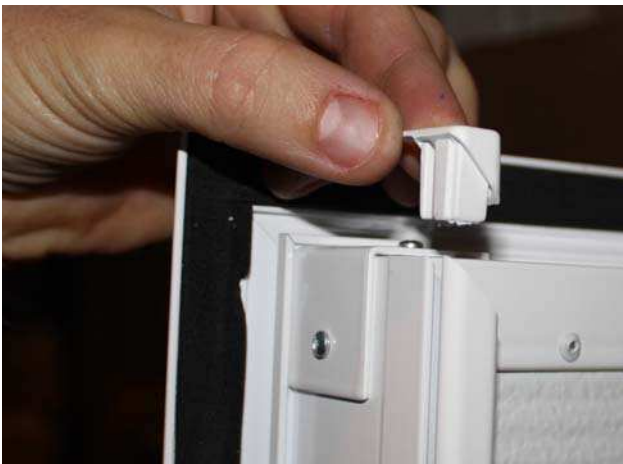
ATTENTION NE PAS SERRER TROP FORT



Faire un essai porte ouverte de la serrure pour en vérifier le bon fonctionnement.

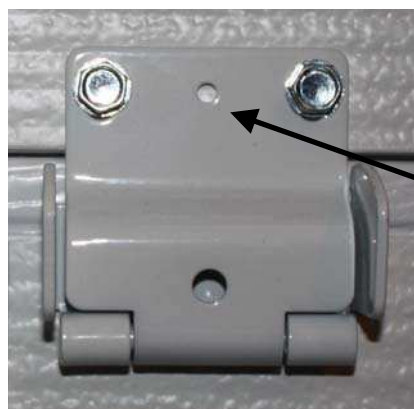
**ATTENTION : Avant Fermeture – Vérifier que les Pênes tombent bien en face des Gâches
Sinon Gâches Réglables : en hauteur pour les 3 coffres – en profondeur pour le coffre central**

15 – Partie haute de l'ouvrant – (emplacement ressort) - Montage obturateur haut



Vis 2.9 x 13 TFC

16 – Montage des vis de verrouillage sur les charnières intermédiaires et extrémités



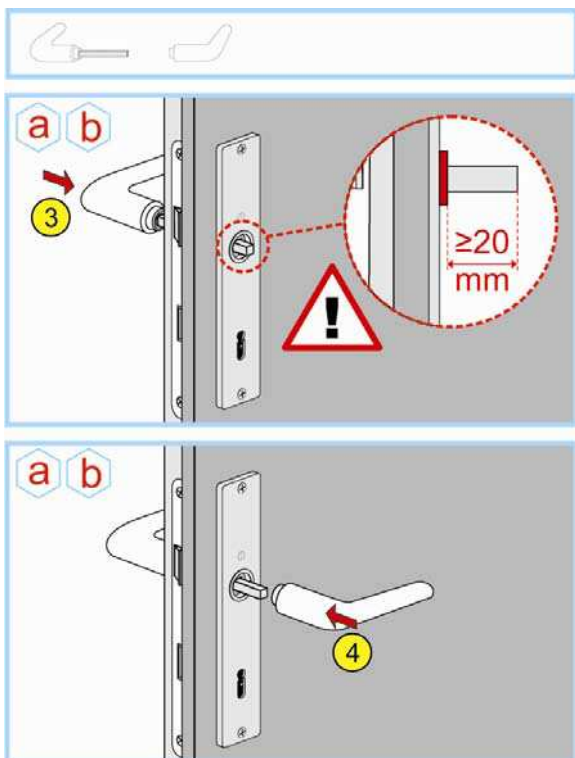
Vis de 4.8 x 25



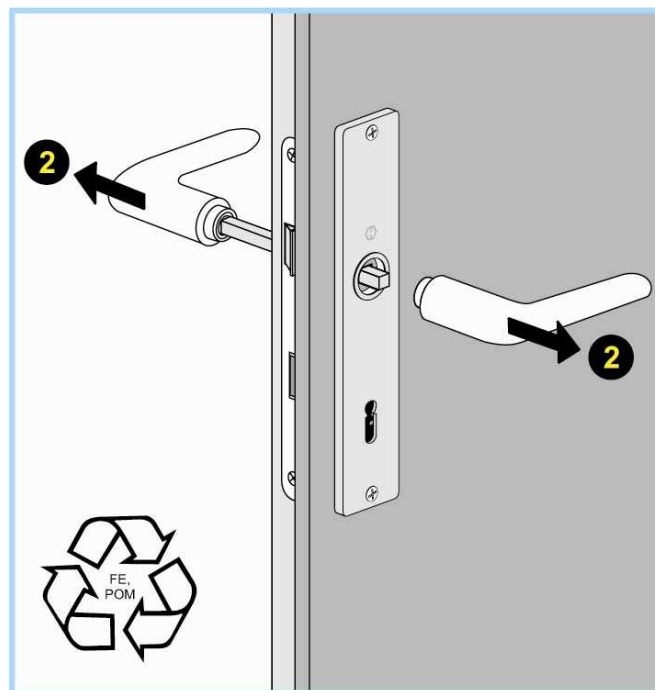
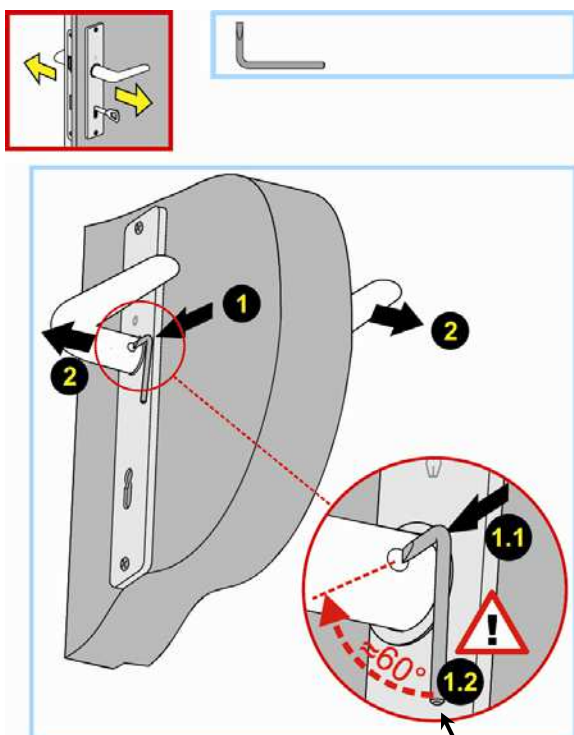
Après avoir validé le fonctionnement du portillon, ouverture et fermeture du tablier sans point dur, placer une vis de verrouillage sur chaque charnière.

Nouveau Système de montage – Plus de vis BTR pour tenir la béquille

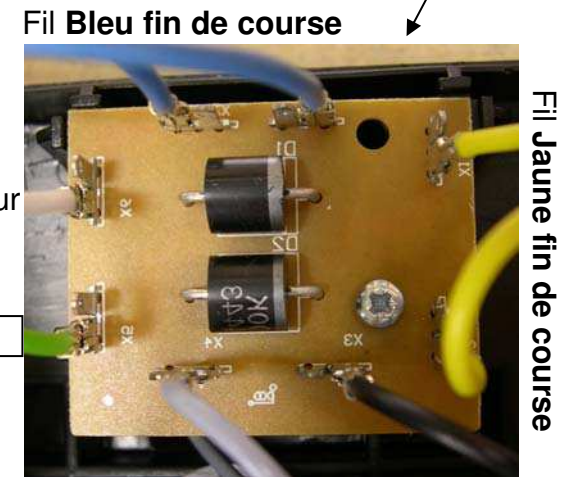
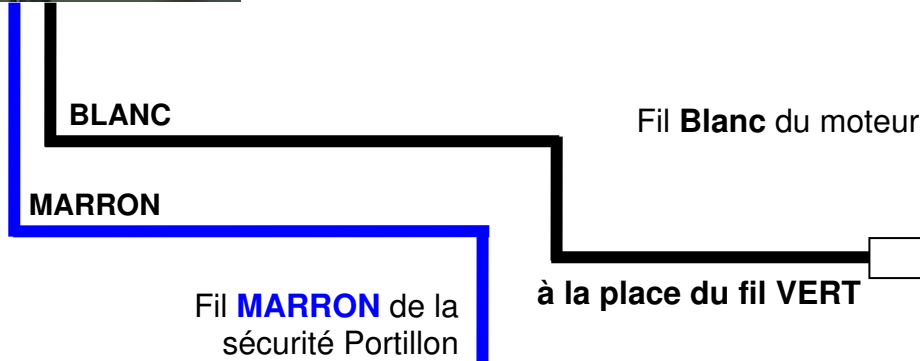
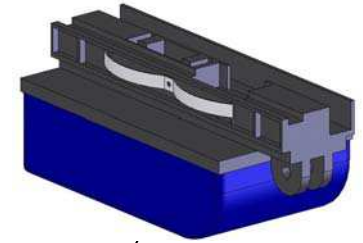
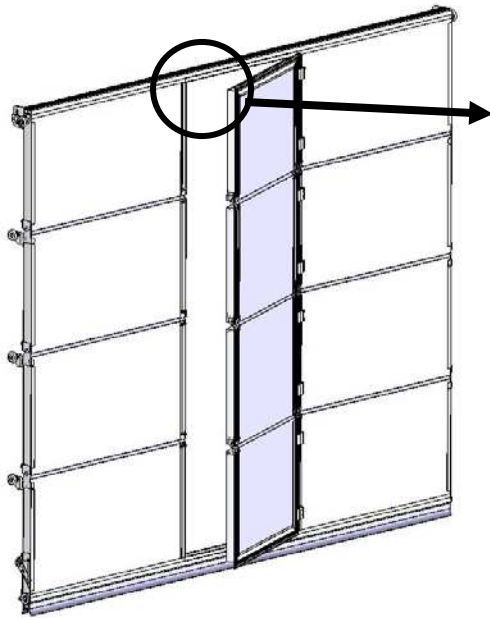
- Montage de la béquille :



- Démontage de la béquille :



Pour le démontage,
Utilisez la petite clé fournie ou
un petit tournevis plat



Utiliser les cosses
fournies

Fil **vert** du moteur



MOTOREDUCTEUR

Procédure :

- 1 - Ouvrir le capot moteur, passer le fil du Kit Sécurité Portillon par le trou Ø8 mm
- 2 - Sur la Platine à Diode du moteur, Débrancher le fil Vert (Fil venant du MOTOREDUCTEUR)
- 3 - Brancher le **Fil BLANC** à sa place (Venant du Kit Sécurité Portillon).
- 4 - Raccorder le **Fil VERT** (MOTOREDUCTEUR) avec le **Fil MARRON** (Sécurité Portillon) à l'aide des cosses fournies.

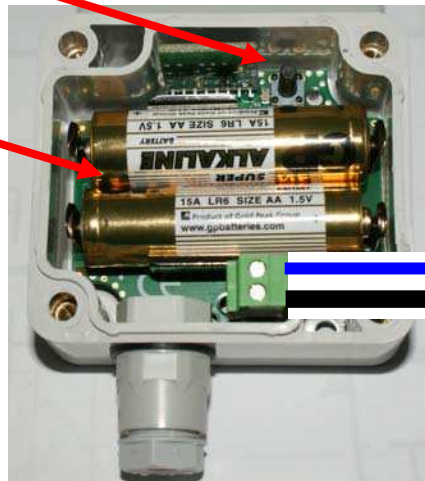


Raccordement Kit Sécurité Portillon Radio KH sur opérateur **SOMMER** **TIGRE, TANDEM et JAGUAR (DUO)**

PR/MO/190-B
11/07/2011
1/1

Bouton de programmation

2 Piles AA



Transmetteur Radio

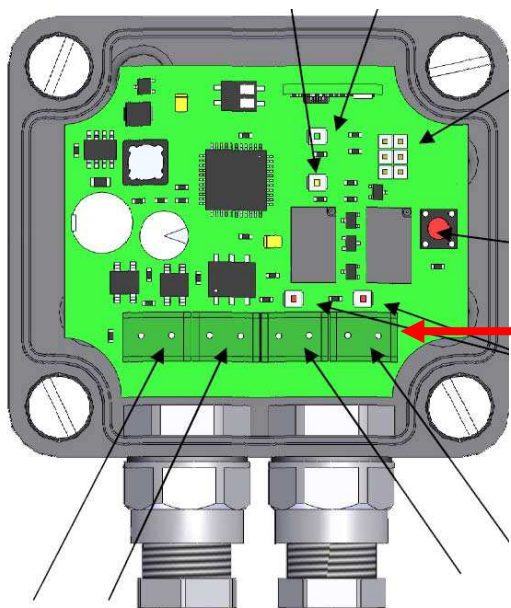
BLANC

MARRON

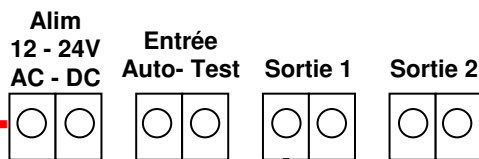
Contacteur Sécurité Portillon



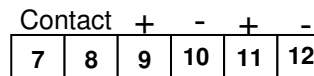
**ATTENTION
METTRE
DIP 1 sur ON**



Récepteur Radio

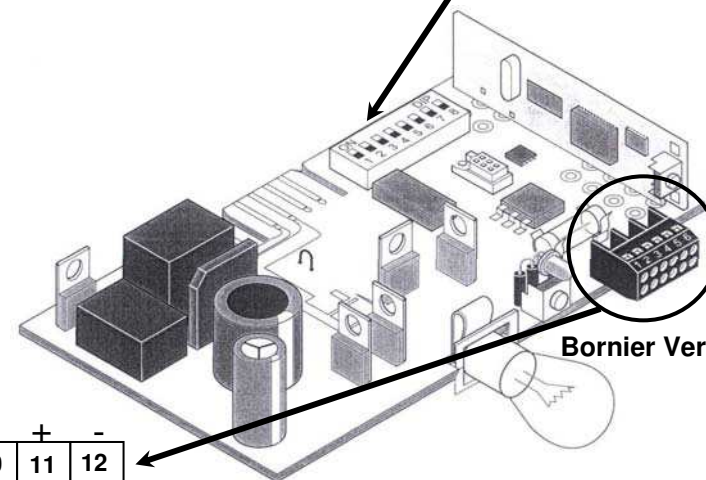


Contact Sécurité : Vert et Jaune



Fil BLANC

Fil MARRON



Bornier Vert

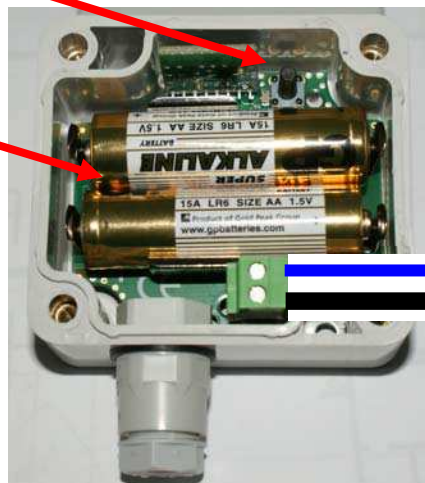


Raccordement Kit Sécurité Portillon Radio KH sur opérateur **SOMMER** **KEOPS ET APACHE (MARATHON)**

PR/MO/195-B
11/07/2011
1/1

Bouton de programmation

2 Piles AA



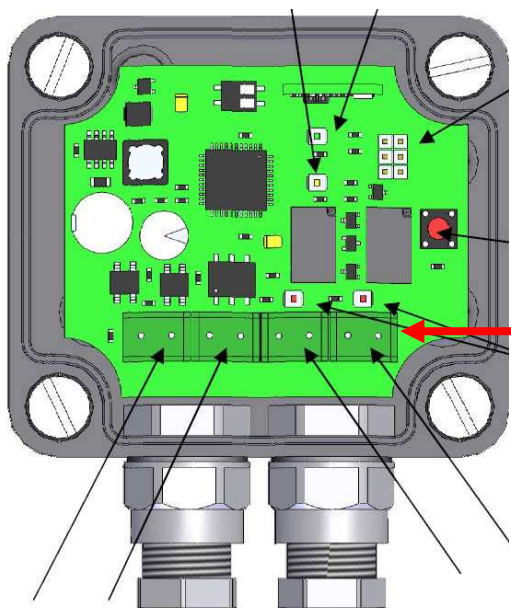
Transmetteur Radio

BLANC
MARRON

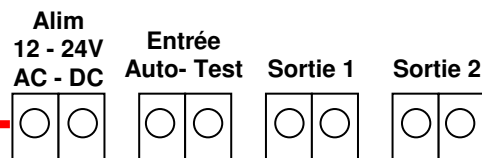
Contacteur
Sécurité Portillon



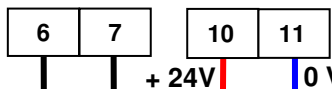
MARATHON



Récepteur Radio

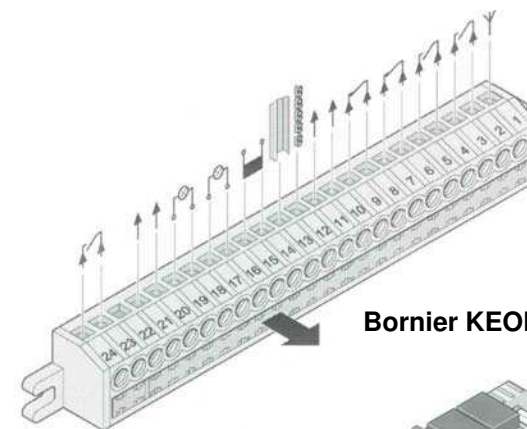


Contact
Sécurité : Vert et
Jaune

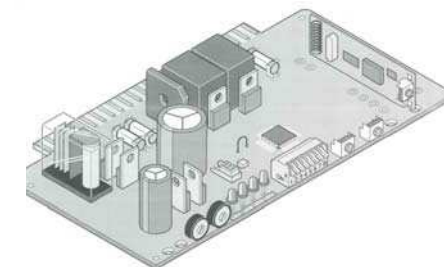


Fil BLANC

Fil MARRON



Bornier KEOPS - APACHE



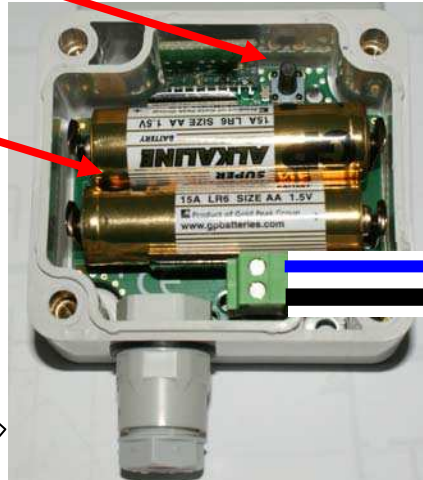


Raccordement Kit Sécurité Portillon Radio KH sur opérateur **MARANTEC** **ORION – SATURNE et KARINA (COMFORT 220 – 250 et 252)**

PR/MO/189-A
09/07/2009
1/1

Bouton de programmation

2 Piles AA



Transmetteur Radio

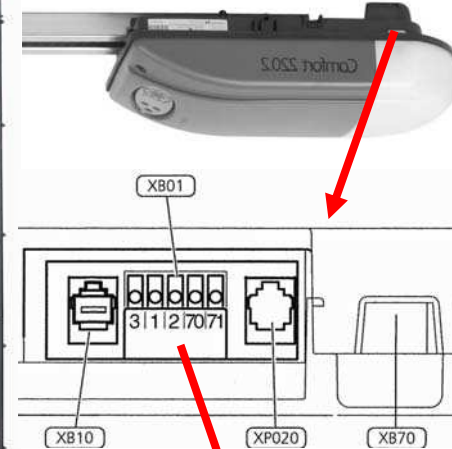
BLANC

MARRON

Contacteur Sécurité Portillon



Tête Comfort 220,2 250 et 252



Brancher à la place de la fiche pontet

Bornier XB01

3 1 2 70 71

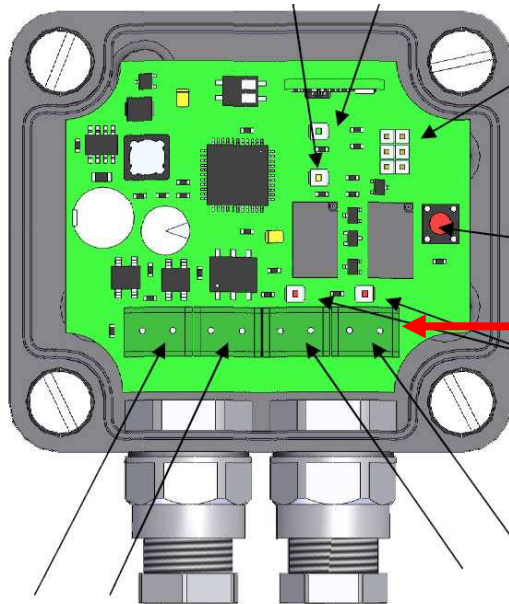
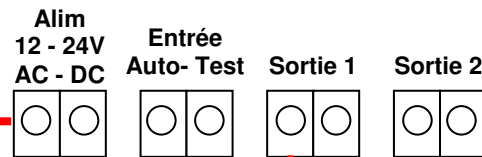
+

--

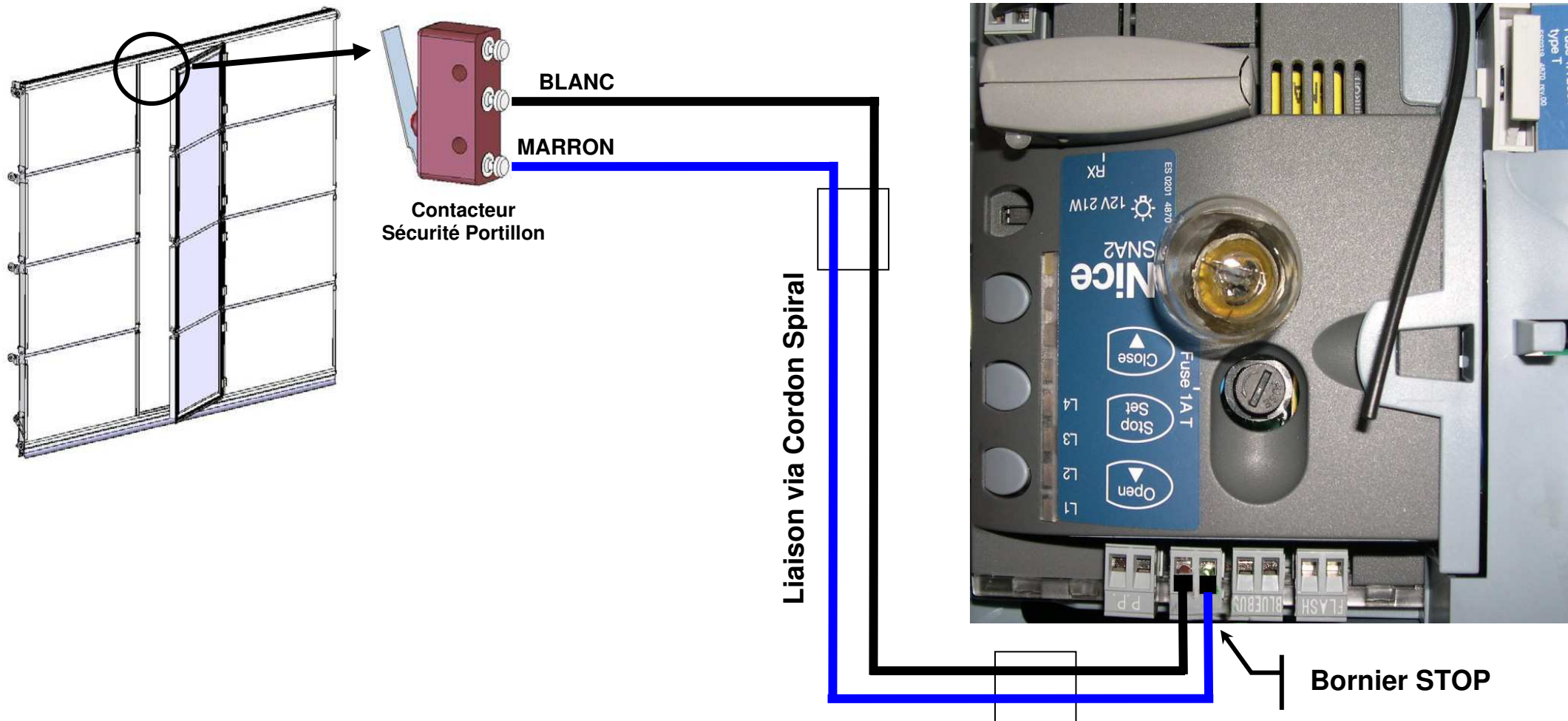
Contact : ORANGE / JAUNE

Fil NOIR

Fil GRIS



Récepteur Radio



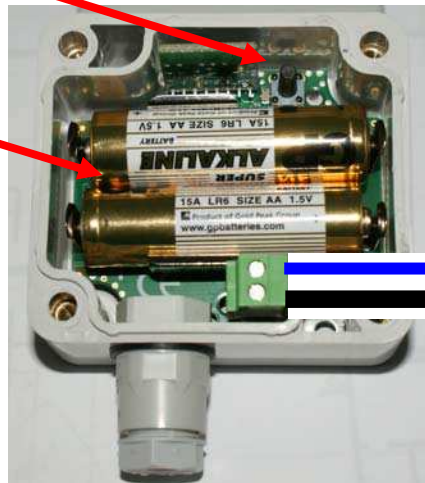
ATTENTION

Avec motorisation NICE

Faire une reconnaissance de la sécurité en appuyant sur les touches OPEN et SET

Bouton de programmation

2 Piles AA



Transmetteur Radio

BLANC

MARRON

Contacteur Sécurité Portillon



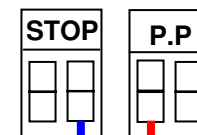
+ 24 Vcc
0 - GND

Bornier STOP et P.P



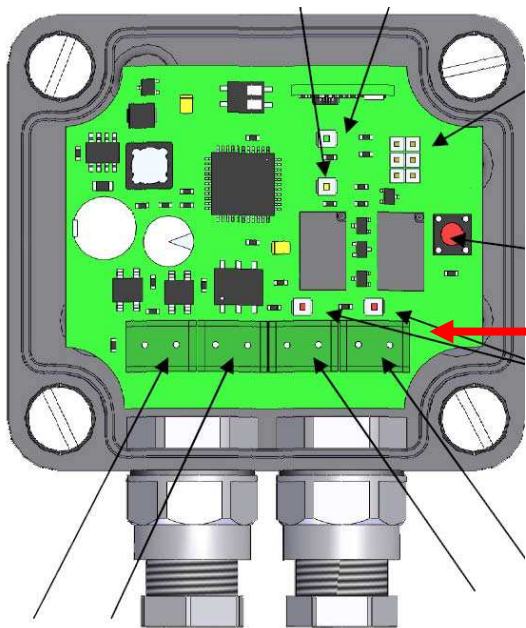
Bornier STOP et P.P

Alimentation

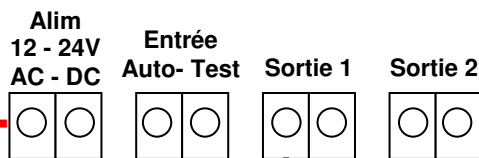


0 - GND

+ 24 Vcc



Récepteur Radio



Alim
12 - 24V
AC - DC

Entrée
Auto- Test

Sortie 1

Sortie 2

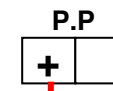
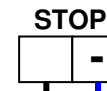
Contact Sécurité : Vert et Jaune

STOP

P.P

Fil BLANC

Fil MARRON

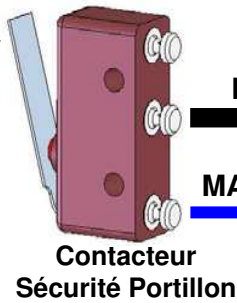
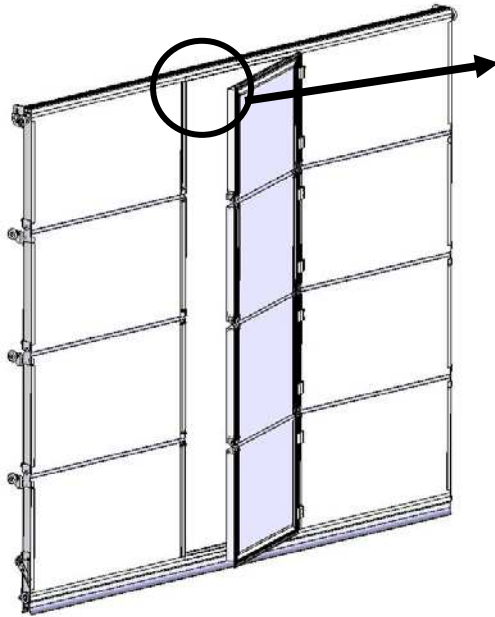




Raccordement de la sécurité portillon NN-007 sur un Opérateur SOMFY DEXXO PRO (ALTO OU ELMO)

PR/MO/155-A
28/05/2008
1/1

1 - Raccordement Kit Sécurité Portillon sans cellule :



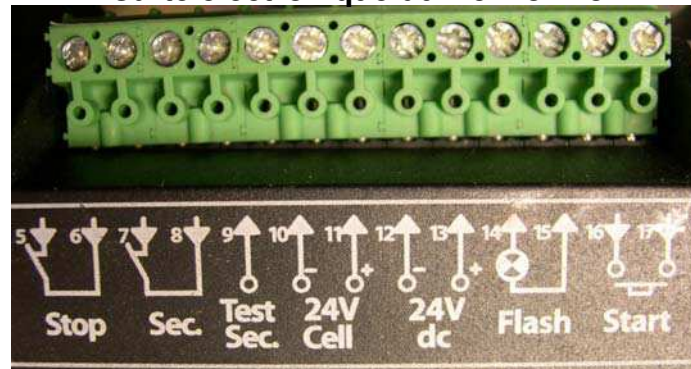
BLANC

MARRON

Contacteur
Sécurité Portillon

Liaison via Cordon Spiral 2 fils

Carte électronique du Dexxo Pro



5 6
STOP

kit sécurité portillon est câblé entre les bornes 5 et 6



SOMFY DEXXO PRO

Bouton de programmation

2 Piles AA

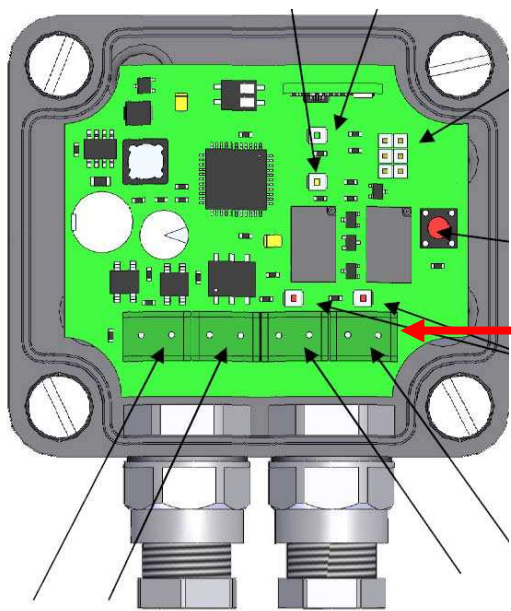


Transmetteur Radio

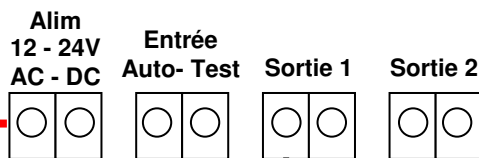
BLANC

MARRON

Contacteur Sécurité Portillon

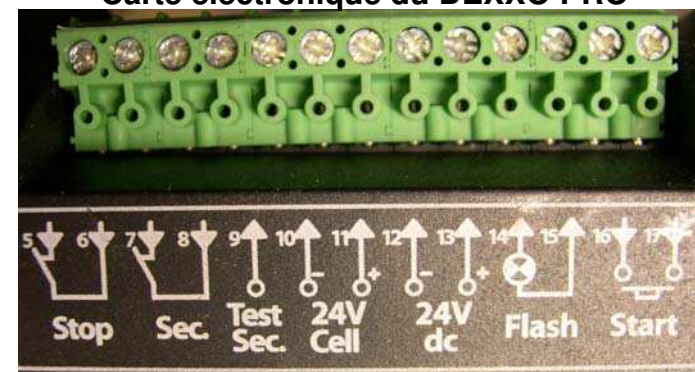


Récepteur Radio



Retirer pontage entre Bornes 5 et 6

Carte électronique du DEXXO PRO



Contact Sécurité : Vert et Jaune

STOP
5 6

24V dc
12 13

Fil BLANC

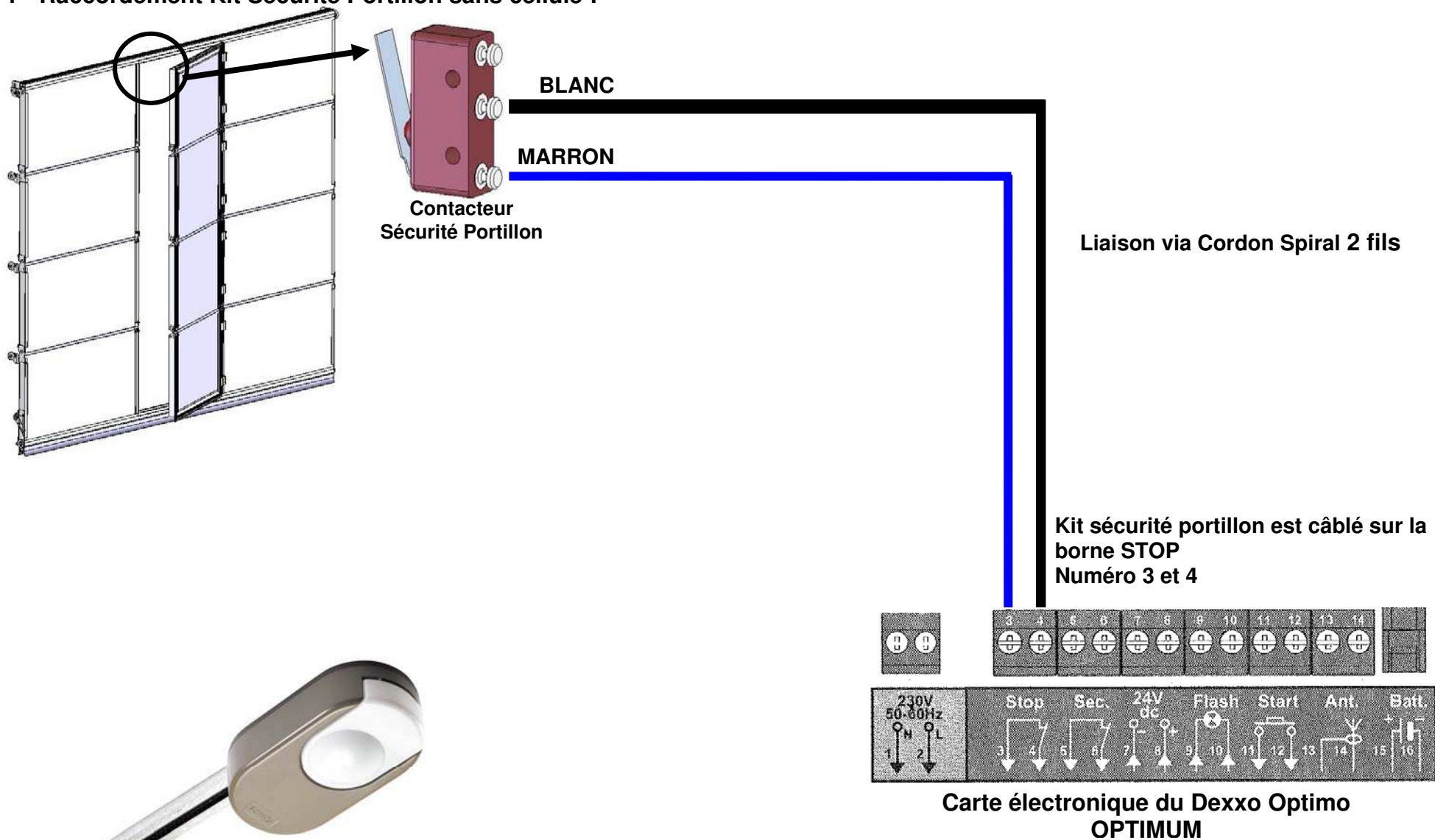
Fil MARRON



Raccordement de la sécurité portillon NN-007 sur un Opérateur SOMFY DEXXO OPTIMO (OPTIMUM)

PR/MO/169-A
31/03/2009
1/1

1 - Raccordement Kit Sécurité Portillon sans cellule :



**SOMFY DEXXO OPTIMO
OPTIMUM**

Bouton de programmation

2 Piles AA

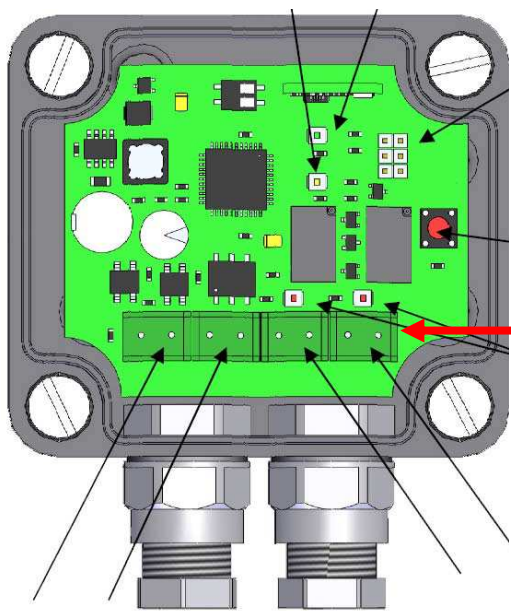
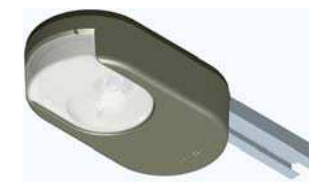


Transmetteur Radio

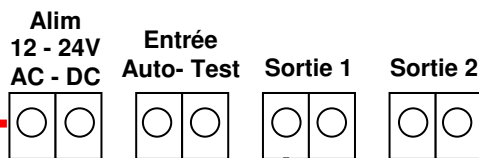
BLANC

MARRON

Contacteur
Sécurité Portillon



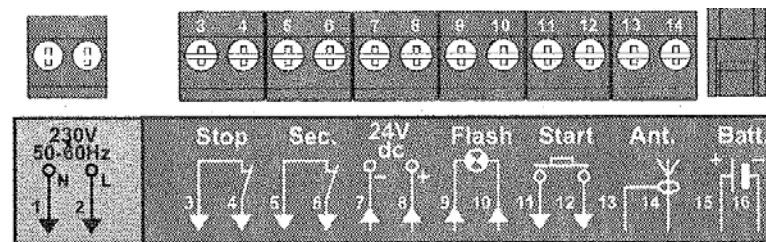
Récepteur Radio



Fil BLANC

Fil MARRON

Carte électronique du Dexxo OPTIMO 800



STOP
3 4

24V dc
7 8

Contact Sécurité : Vert et Jaune